

◆暮らしに役立つ情報コーナー◆

# にしナビ

電話番号で市外局番がないものは「0798」です。費用の表記がないものは無料。先着順申込の受付は表記のない場合は午前8時45分から。

マークの見方

- 日 …日時
- 会 …会場
- 内 …内容
- 対 …対象
- 対 …参加費等
- 定 …定員
- 申 …申込
- 問 …問合せ
- 託 …託児

## 子供・子育て

### ★親子で参加できる講座 多言語で子育て自分育て

日・会 2月16日(木)午前10時、18日(土)午後3時～…神原市民館▷25日(土)午後3時～…エビータの森▷28日(火)午前10時、3月4日(土)午後2時～…モンプレジール

定 あり

申・問 ヒッポファミリークラブ(0120・557・761) 託 あり

### ★燻製作り教室

日 3月4日(土)・5日(日)。1泊

会 山東自然の家(朝来市)

内 燻製(くんせい)作り体験、天体観測など

対 4歳以上

料 4600円、17歳以下4100円

定 15家族

申 2月17日までに同自然の家(079・676・4100)。多数の場合抽選

### ★親子料理教室

日・会 いずれも午前10時～▷①3月5日(日)…塩瀬公民館▷②18日(土)…中央公民館

内 テーマは「おいしさから健康へ 和食と洋食で健康づくりをサポート」

対 小学生と保護者

料 1組1000円

定 ①8組24人、②12組36人

申 2月14日から電話で社会教育課(35・3868)。先着順

### ★ファミリーデイキャンプ

日 3月5日(日)午前10時に甲山キャンプ場に集合

内 野外炊事、野外ゲームなど

対 中学生以下の子を含む家族

料 1人500円、3歳以下100円

定 12家族

申 2月19日までに青少年育成課(35・3871)。多数の場合抽選

### ★もりの子育てしゃげごうやま

日 3月21日(火)午前10時～。雨天の場合22日(水)

会 社家郷山キャンプ場

内 自然遊びやピザ作りなど

対 未就園児と保護者

料 1組1000円

定 15組

申 2月15日から電話でこども環境活動支援協会(74・0263)。先着順

### ★子育てワークショップ

日 4月14日(金)午前10時半～

会 阪急西宮ガーデンズ

内 子育てのヒントを発見するハンドマッサージ体験付きワークショップ

定 あり

申・問 阪急阪神未来のゆめ・まちプロジェクト(06・6373・5086)

託 あり

### ★ふるさと町の探検団 活動発表会

日 2月19日(日)午前10時～

会 勤労会館ホール

問 西宮市子ども会協議会(35・3031) …月・木曜休み

## 講座・講演会

### ★西宮若者サポートステーションの講座

日・内 下表のとおり

会 ①③④勤労会館、②ハローワーク西宮

定 あり

申・問 同ステーション(31・5951)

①この差って何ですか？ 面接に受かる人・受からない人
日 2月23日(木)午後1時半～ 対 39歳以下の求職者
②ハローワーク活用講座
日 3月8日(水)午前10時～ 内 個別相談など 対 おおむね35歳以下の求職者
③売り手市場の今がチャンス！ 親と子の就活心得キホンの5か条
日 3月9日(木)午後1時半～ 対 無業状態のおおむね39歳以下の人、その家族
④就職につながる！ パソコンスキルアップ講座
日・内 いずれも午後1時～▷Word・Excel・PowerPoint編…3月13日(月)・14日(火)・16日(木)・17日(金)、4回シリーズ▷Excel活用編…21日(火) 対 39歳以下の求職者

### ★女性のための就職支援セミナー

日・内 いずれも午前10時～▷2月27日(月)…好感をもたれる応募書類の書き方▷3月3日(金)…好感をもたれる面接の受け方

会 男女共同参画センター ウェーブ

定 あり

申・問 しごとサポートウェブにしきた(68・1021)

託 あり

### ★消費者問題講演会

日 3月3日(金)午後1時半～

会 プレラホール

内 テーマは「健康長寿の秘密～バランダ野菜で“農”に親しめば…？」

定 あり

申・問 消費生活センター(69・3157)

### ★明るい選挙推進協議会(明推協)講演会

日 3月6日(月)午後1時半～

会 甲東公民館

内 テーマは「私たちはどこから来て、どこへ行くのか～人類史から見た私たちの暮らし」

問 西宮市明推協事務局(35・3736…選挙管理委員会内)

### ★西宮市幼児体育指導者養成講習会

日 3月6日(月)・13日(月)の午後7時～

会 中央体育館

内 幼児に必要な体力・運動能力の基礎を培う方法を学ぶ

定 あり

申・問 地域スポーツ課(35・3567)

※詳しくは市のホームページ(楽しむ・学ぶ→スポーツ活動)に掲載

### ★普通救命講習会

日・会 いずれも午後1時半～▷①3月8日(水)…消防局▷②12日(日)…西宮消防署 定 ①20人、②30人

日 2月14日(②は20日)から救急課(32・7319)。先着順 ※市のホームページ(くらしの情報→西宮市消防局)からも申込可

## 芸術

### ★西宮市吹奏楽団 スプリングコンサート

日 3月5日(日)午後2時～

会 市民会館アミティホール

対 小学生以上

料 500円、高校生以下300円

問 西宮市文化振興財団(33・3111)

### ★東日本大震災復興支援 チャリティコンサート

日 3月11日(土)午後2時～

内 ソプラノ、ピアノ、チェロ、ヴァイオリンによるクラシック演奏会

料 1000円。小学校入学前無料

会・問 プレラホール(64・9485)

### ★まちかどコンサート

日 3月19日(日)午後2時～

会 西宮市大谷記念美術館

内 フルート、ハープ

料 要入館料

定 130人

申 往復ハガキ(1枚に3人まで)に催し名、住所、氏名、電話番号、参加人数を書き、3月3日(必着)までに西宮市文化振興財団(〒662-0918六湛寺町10-11 ☎33・3146)。重複申込不可。多数の場合抽選

## 催し

### ★中央図書館 ブックフェア

日 3月16日(木)までの午前9時半～午後6時。月曜、3月2日は休館

内 テーマは「まだ早いと思いませんか？家族で考えよう“図書館で終活準備”」

問 同館(33・0189)

### ★映画上映会

日・内 いずれも午後2時～▷2月17日(金)…漫才・中川家・やすしきよし▷3月17日(金)…地下室のメロディー

会 夙川公民館

問 夙川老人クラブ夙寿会(36・3314) …児島方)

### ★関西学院大学博物館の展示

日 3月25日(土)までの午前9時半～午後4時半。日曜、祝日休館(3月19日は開館)

内 平常展「Gift for the Future 関西学院のあゆみ～学院の息吹・原田の森」、特別陳列「復元研究 よみがえる小袖～今と昔の職人技」

問 同館(54・6054)

### ★公民館活用促進プロジェクト

日・内 下表のとおり 託 あり

からだよろこぶ 養生ヨーガ
日 2月15日、3月1・15日の水曜午後2時半～
会 浜脇公民館 料 各1000円 申・問 同講座事務局(080・1445・8142…森本方)
美と健康に！メディカルアロマテラピー講座
日 2月17日(金)、3月3日(金)の午前10時～
会 瓦木公民館 料 各2000円 申・問 同講座事務局(090・7774・9498…山口方)
マタニティアロマ初めてレッスン ～自分が満足のいくお産をしよう
日 3月7日(火)・14日(火)の午前10時～。2回シリーズ 会 段上公民館 料 2000円 申・問 同講座事務局(51・0622…松本方)

### ★EWC環境パネル展

日 2月22日(水)～26日(日)の午前10時～午後5時(26日は4時まで)

会 市民ギャラリー

問 環境学習サポートセンター(67・4520)

## ようこそ！ 北山緑化植物園へ

このコーナーでは、北山緑化植物園で行われる教室や催し等を紹介します。

《今月の花》早咲きクロッカス



### 花と緑の教室《3月分》

- ①薬草フェア…12日(日)午前10時～午後4時。参加費無料
  - ②北山で野鳥を観察しよう！…18日(土)午前10時から。参加費500円
  - ③これだけは知っておきたい！失敗を少なくする土・肥料・鉢の話…19日(日)午前10時から。参加費500円
  - ④植物園の樹木を観察しよう！…25日(土)午前10時から。参加費500円
- ※①以外は定員あり。要申込。受付開始は2月16日午前9時から。先着順

### 展示

写真展「北山の小さな仲間～小さくたって生きているんだ」…2月19日(日)～3月12日(日)の午前10時～午後4時

【問合せ】北山緑化植物園(0798・72・9391…水曜休み)

## 広告

## あなたも仲間になって シルバーで働いてみませんか



- 高齢者世帯や子育て世代の家事援助
  - スーパーの商品管理
  - マンションの共用部や事務所の清掃
  - 広報紙の配布など
- 様々な仕事で女性が活躍中です。

～毎月入会説明会実施中  
まずは電話でお問い合わせ  
ください～

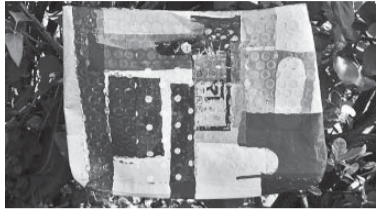
### ヒロタ de うたごえ

2017年2月28日(火)  
午後2時から4時まで  
広田山荘 大社町7番17号  
参加費：200円(当日持参)  
ハガキもしくはFAXにて  
ご住所、お名前、ご年齢、性別  
お電話番号をご記入の上  
下記までお申し込みください。

公益社団法人 **西宮市シルバー人材センター**  
〒662-0862 西宮市青木町2-5 <http://www.nishisilver.com>  
TEL：0798-72-3461 FAX：0798-72-3542

◆くらしに役立つ情報コーナー◆  
5面続き  
にしナビ

★ワークショップ「poRiffで買い物袋がおしゃれバッグにドロン！」



日 3月4日(土)の午前10時半、午後2時～  
会 大学交流センター  
内容 レジ袋を重ね切り抜き、組み合わせたものを熱で圧着させ出来上がるシート(ポリフ)を使ってバッグを作成  
対象 小学生以下は保護者同伴  
定 各30人  
申込 ハガキまたはEメールに催し名、参加者全員の氏名・年齢・電話番号、希望の部を書き、2月23日(必着)までに文化振興課(〒662-8567六湛寺町10-3 ☎35-3425 ㊟vo\_bunka@nishi.or.jp)。多数の場合抽選

★郷土資料館の催し

日・内 下表のとおり  
月替わり展示「晴れ着選びは悩ましい。」  
日 2月28日(火)～3月26日(日)の午前10時～午後5時(入館は4時まで)。月曜休館  
会・内 郷土資料館(33・1298)  
西宮歴史調査団の活動報告会・団員登録会  
日 3月11日(土)午後1時半～ 定 60人。当日先着順(受付は1時から)  
会・内 郷土資料館(33・1298) ※20歳以上で平日を中心に活動できる人を対象に団員登録あり  
春休み親子紙すき  
日 3月25日(土)午前10時半～ 会 名塩和紙学習館 定 5歳以上 料 800円、中学生以下500円 定 30人 日 2月14日午前10時から電話で同館(0797・61・0880)。先着順

★みんなで百人一首！  
北口図書館でかるた大会

日 3月5日(日)午後2時～  
対象 小学5年～高校3年  
定 30人  
日 2月14日午前9時から同館(69・3151)。先着順  
※イベント運営を手伝う「ティーンズボランティア」を募集。対象は中学・高校生。詳しくは問合せを

★昭和31年卒大社中学校同窓会

日 3月9日(木)午後1時～  
会 ノボテル甲子園  
料 8000円  
日・内 同会実行委員会(090・3616・7007…阪本方)

★スポークンウイーク

日・内 下表のとおり  
会・内 西宮市国際交流協会(32・8680)

姉妹都市・スポークン展  
日 2月27日(月)～3月6日(月)の午前10時(27日は正午)～午後6時(6日は4時まで)  
英語でエンジョイ  
日 3月5日(日)午前10時半～ 内 英語で交流を楽しめる人 料 500円 定 あり  
日・内 同協会 ※詳しくは同協会ホームページ(http://www.nishi.or.jp/homepage/niya/)に掲載  
特別講演「姉妹都市スポークンでのホームステイとシニアプログラム体験」  
日 3月5日(日)午後1時半～ 定 40人 日 2月15日午前9時45分から電話で同協会。先着順

★男女共同参画センター ウェーブの催し

日・内 下表のとおり 定 あり  
日・内 ウェーブ(64・9495) 定 あり  
身体と心を整える呼吸法～深い呼吸でココロもカラダもスッキリ  
日 3月11日(土)午前10時半～ 料 500円  
シングルマザーズ・カフェ  
日 3月11日(土)午後2時～ 内 シングルマザー、シングルマザーになるかもしれない人

スポーツ・アウトドア

★西宮フットサルリーグ  
新規チームの募集

対象 中学生以上で結成された男子・女子チーム。在勤者可 料・定 あり  
日・内 2月18日までに西宮サッカー協会(090・7352・3795…森上方)

★遊・遊すぽ一つ広場

日・会 いずれも午後1時～。雨天中止▷  
①2月17日(金)…塩瀬中央公園多目的広場▷②22日(水)…鳴尾浜臨海公園芝生広場▷③24日(金)…中央運動公園陸上競技場  
内 グラウンド・ゴルフなど  
日 ①③西宮スポーツセンター(73・7581)、②リゾ鳴尾浜(42・2161)  
※②の当日雨天中止の問合せは午前11時から専用電話(080・2412・8363)

★エコひろば「生きものウォッチング」

日 3月25日(土)午前10時～  
会 甲山、神呪寺周辺  
内 冬越しする昆虫の観察  
対象 小学生以下は保護者同伴  
料 100円 定 20人程度  
日 往復ハガキに催し名、住所、氏名、年齢、電話番号、参加人数を書き、3月6日(必着)までに甲山自然環境センター(〒662-0001甲山町67 ☎72・0037)。多数の場合抽選

★テニス教室(シニアクラス)  
無料体験会

日 3月1日～24日の水・金曜午後1時～  
会 浜甲子園体育館  
料 2回目以降は各500円 定 あり  
日・内 同館(43・8787)

★西宮市長杯バドミントン大会

日 3月18日(土)午前9時～  
会 中央体育館  
内 クラス別ダブルス、シングルス  
対象 中学生以上。在勤者可  
料 1500円。中学生800円  
日・内 2月28日までに西宮市バドミントン協会(71・2267…妹尾方)

健康・ふくし

★西宮市肢体障害者協会  
生活行動訓練

日 2月17日(金)午後1時半～  
会 総合福祉センター 内 ボッチャ  
対象 身体障害者手帳を持つ肢体障害者(車いす可) 定 あり  
日・内 同協会(080・1418・1858…濱野方)

★にしのみや権利擁護推進フォーラム

日 2月18日(土)午後1時半～  
会 勤労会館ホール  
内 講演、パネルディスカッション  
定 あり  
日・内 西宮市高齢者・障害者権利擁護支援センター(37・0024)  
※手話通訳・要約筆記あり

★総合福祉センターの催し

日・内 下表のとおり  
会 総合福祉センター  
定 あり  
日・内 2月15日(①は18日)までに同センター(33・5501 ☎35・1132)

①料理教室～手軽に！季節を味わえる家庭料理  
日 2月27日(月)、3月6日(月)の午前10時～  
内 障害のある人と介護者。在勤者可  
②ボードゲーティング(Jダーツ)教室  
日 Aコース…2月21日～3月21日の火曜(5回)午後1時15分～▷Bコース…2月17日～3月17日の金曜(5回)午後6時15分～ 内 障害者手帳を持つ人と介護者、家族、健康者。在勤者可

★シニアサポート事業  
提供会員登録説明会

日・会 いずれも午前10時～▷2月23日(木)…市民会館▷28日(火)…塩瀬公民館  
内 高齢者同士の相互支援を目的とした、登録型の有償ボランティア制度  
定 あり 日・内 西宮市シニアサポートセンター(67・0630)

★ひとり親家庭のための  
パソコンスキルアップ講座

日 3月1日(水)～3日(金)・6日(月)の午後1時～  
会 男女共同参画センター ウェーブ  
対象 児童扶養手当受給中の人など  
定 あり  
日・内 子供家庭支援課(35・3166)  
定 あり

★ささえあいフェスタ～むこう三軒両隣の地域づくりに向けて

日 3月4日(土)の午後1時～4時  
会 アプリ甲東  
内 医療・福祉に関する相談、パネル展示、講演会など  
日 西宮市高齢者あんしん窓口甲東(57・5280)

★ひとり親家庭のための弁護士  
による特別法律相談

日 3月1日(水)午後2時～  
会 男女共同参画センター ウェーブ  
内 離婚・親権問題などに関する相談  
定 あり  
日・内 2月22日までに子供家庭支援課(35・3166) ※申込時に相談員による事前相談あり

★男性ボランティア入門講座

日 3月3日(金)・10日(金)の午前10時～  
会 福祉会館  
対象 おおむね50歳以上 定 あり  
日・内 ボランティアセンター(23・1142)

★同行援護従事者(視覚)  
ガイドヘルパー 一般講座

日 3月11日(土)・12日(日)・18日(土)の午前9時～。3回シリーズ  
会 総合福祉センターなど  
料 2万2592円  
定 あり  
日・内 西宮市身体障害者連合会(23・1730)

人事募集

★市の嘱託職員

内 下表のとおり。週4日30時間勤務(⑧は週4日32時間)。契約更新は65歳まで 定 各1人  
日 履歴書(職種を明記)と職務経歴書、②～⑦は資格・免許証等の写し、⑧は実務経験確認票または資格証の写しを2月10日～17日(必着)に人事課(市役所本庁舎5階 ☎35・3514)。持参も可。郵送の場合82円切手を貼った返信用封筒を同封のこと。重複申込不可  
※職務経歴書と実務経験確認票は市のホームページ(市政情報→人事行政・職員採用)からダウンロード可。勤務条件等は市のホームページを参照。1次試験は2月23日(④～⑧は24日)

- ①中小企業融資、金融アドバイス業務  
内 金融機関等で与信業務の経験があるか、財務分析、審査等の経験がある人  
料 月額19万8100円
- ②土地の官民境界調査等業務  
内 土地家屋調査士資格取得者または土地境界に関する業務経験がある人  
料 月額18万8700円
- ③保健所・保健福祉センターでの臨床心理士業務  
内 資格取得者で普通自動車の運転とパソコン操作ができる人 料 月額20万6000円
- ④保健福祉センターでの保健師業務  
内 免許取得者 料 月額21万9500円
- ⑤難病患者の療養相談業務  
内 保健師、看護師、社会福祉士いずれかの資格取得者で普通自動車の運転とパソコン操作ができる人 料 月額21万9500円
- ⑥保健所・保健福祉センターでの精神保健福祉士業務  
内 資格取得者で普通自動車の運転とパソコン操作ができる人 料 月額21万7100円
- ⑦診療事業課での言語聴覚士業務  
内 免許取得者で小児言語聴覚療法での実務経験が3年以上の人 料 月額32万2200円
- ⑧地域・学校支援課での相談計画業務等  
内 相談支援専門員資格取得者または相談支援専門員の要件となる実務経験を満たしている人 料 月額21万4000円以上

★市立幼稚園の保育補助員

内 特に教育的配慮の必要な園児の保育補助活動。期間は4月～来年3月(8月を除く)。週5日26時間程度  
内 保育経験が豊富な人(幼稚園教諭免許、保育士資格取得者が望ましい)  
定 35人程度 日・内 2月13日～24日に特別支援教育課(67・6885)。履歴書持参 ※履歴書持参時、個別面接

広告

抽選で10,000席(6日間合計) 主催/阪神タイガース 協力/西宮市  
甲子園球場での阪神タイガース戦に  
西宮市民の皆様を特別に優待いたします。  
実施日 2017年4月25日(木) vs 横浜DeNAベイスターズ  
5月16日(木) vs 中日ドラゴンズ  
料 500円 [税込] (おとな・子ども共通)  
※4才以上のお子様は入場券が必要です。  
※定価【3塁アルプス指定席】(平日)おとな2,500円 子ども1,000円  
【レフト外野指定席】(平日)おとな1,900円 子ども600円  
※3塁アルプス指定席およびレフト外野指定席の席種をお選びいただくことは出来ません。(抽選で振り分けいたします)  
応募方法 ハガキに①希望試合日②希望枚数(最大6枚まで)③郵便番号・住所・氏名・年齢・電話番号をご記入の上、ご応募ください。  
※応募は、西宮市内にお住まいの方に限ります。(在勤者は対象外) ※お一人様1試合につき1通、チケット6枚までのご応募になります。最大6通(6試合分)まで可。  
※1通のハガキで複数試合分、またはチケットを7枚以上お申し込みすると無効といたしますので、あらかじめご了承ください。※応募いただいた個人情報は厳重に管理し、抽選および当選通知の発送、並びにお客様にとって有益であると判断する当社のサービス、イベント等に関する情報をお伝えさせていただく場合に使用させていただきます。 ※ご当選された場合、お申し込みされたご購入希望枚数を必ず購入していただくこととなります。 ※ご当選枚数より多くご購入いただくことはできません。  
応募締切 2017年2月19日(日)必着  
応募先 〒663-8799 西宮東郵便局留 阪神タイガース「西宮市民特別ご優待」係  
抽選結果 当選者のお郵送でお知らせいたします(2月末頃)。当選された方は下記の期間・場所にてご購入ください。  
購入要項 販売期間:2017年3月14日(火)～4月16日(日)  
販売場所:阪神甲子園球場 9号門横前売入場券売場(10:00～17:00)  
※月曜・祝日定休。ただし高校野球期間中は営業(曜日に関わらず休養日は定休)。  
詳しくは、2月9日(木)の朝日新聞・神戸新聞・産経新聞・毎日新聞・読売新聞の朝刊の折り込みチラシをご覧ください。  
※チラシは西宮市内の阪神電車各駅にも置いてあります。  
【お問い合わせ】「西宮市民特別ご優待」事務局 ☎06-7730-9261 10:00～18:00 2/9(木)～3/15(水)まで ※土日を除く。

★市の臨時職員

☎ 下表のとおり

☎・☎ 人事課(35・3514)

平成28・29年度臨時職員(登録制)
事務補助、保育士(児童館勤務など)、保健師、管理栄養士、獣医師、医療クラークなど
履歴書、臨時職員登録票(専門職は免許・資格証明の写し)を人事課(〒662-8567六湛寺町10-3)へ郵送か持参 ※事務補助は持参のみ。26年度以降の登録者は登録票のみ提出
児童館業務
春休み期間中の児童館各種行事の補助、遊びの指導。3月～4月上旬、週4日～6日

★学校給食における代替調理員(登録制)

☎ 給食実施日のうち学校から要請がある日で午前8時半～午後3時半
¥ 日額7800円
☎ 履歴書を教育人事課(35・3834)

★小・中・特別支援学校の非常勤講師(初任教員研修)

☎ 年間15日以内。1日7時間以内
☎ 小・中学校いずれかの免許取得者
☎ 教育職員課(35・3853)

★市内公共スポーツ施設(指定管理者)の管理・運営職員

☎ ①契約職員(事務・指導者)…週5日で午前6時半～午後9時半のうち8時間
②パート職員(フロント業務)…週2日～5日で午前6時半～午後9時半のうち4時間～8時間
☎ パソコン操作(ワード・エクセル)ができ、①は普通自動車の運転ができる人(AT限定不可)
¥ ①月額18万円以上、②1時間820円以上
☎ 履歴書を2月23日までに奥アンツ一カ(43・8787…浜甲子園体育館内)

★西宮市社会福祉協議会 青葉園の嘱託調理員

☎ 週5日37時間半勤務
☎ 調理師免許取得者(管理栄養士免許取得者が望ましい)
¥ 月額19万3300円
☎ 1人
☎ 2月28日までに同協議会(34・3363)
※試験は3月5日

その他

★関西学院大学図書館一般公開利用登録

☎ 通年(4月～来年3月)、半期(4月～9月)
☎ 20歳以上(他大学の教職員・学生、大学受験生を除く)で調査・研究の目的が明確である人
¥・☎ あり
☎・☎ 2月15日～3月15日に同館(54・6123)

★市民・北口ギャラリー 平成29年度下半期使用申込を受付

☎・☎ 10月3日～来年4月1日使用分の申込は3月1日(水)の午前10時～10時半に市民ギャラリーは同ギャラリー、北口ギャラリーは大学交流センター(創作室は空き区分のみ受付)。多数の場合10時半から抽選
☎ 市民ギャラリー(33・1666)、北口ギャラリー(69・3160)

★地域公園の清掃団体募集

☎ 月に2回以上の清掃と月1回以上の除草、樹木への灌(かん)水や遊具の点検・通報など ※面積等に応じて委託料を支払います
☎ 自治会・子ども会・老人会などの地域団体。個人は不可
☎ 公園緑地課(35・3611) ※詳しくは市のホームページ(市政情報→参画と協働→コミュニティ・NPO)に掲載

インフォメーション

◆市から

3月定例市議会を開催

3月定例市議会が、2月21日に開会、3月24日までの日程で開かれる予定です。主な日程は、市長による施政方針演説が2月21日、代表質問が27・28日、一般質問が3月1日～3日、6日、常任委員会が8日～10日、予算特別委員会の各分科会が13日～17日、本会議での採決が23日の予定です。なお、日程は変更になる場合があります。また、本会議、委員会は傍聴できます。問合せは議会事務局(0798・35・3378)へ。

松園町保育所整備について 説明会を2月19日に開催

市は、民間保育所を誘致する用地として、松園町の国有地を取得・活用し、平成31年4月からの運営開始を計画しています。これに伴い、2月19日(日)午前10時から夙川公民館で説明会を開催します。問合せは児童福祉施設整備課(0798・35・3718)へ。

児童手当・特例給付を 2月15日に支給

市は、2月15日に平成28年10月分～29年1月分の児童手当および特例給付を支給します。支払内容は、昨年10月に送付した支払通知書、または認定通知書、額改定通知書等をご確認ください。問合せは子育て手当課(0798・35・3189)へ。

浜甲子園団地地区計画の 変更案を公開

市は、「浜甲子園団地地区計画」の案を公開します。2月10日～24日の執務時間中に都市計画課(市役所南館3階)で公開するほか、市のホームページ(くらしの情報→都市計画)で公開します。この案に意見のある人は、公開期間中に市長宛てに意見書を提出できます。問合せはすまいづくり推進課(0798・35・3778)へ。

西宮市森林整備計画案の縦覧

市は、西宮市森林整備計画案の縦覧を、3月10日までの執務時間中に農政課(六湛寺町9-8)、市役所本庁舎1階総合案内所横、各支所・市民サービスセンター、アクタ西宮ステーションで行っているほか、市のホームページ(楽しむ・学ぶ→農業・農政→森林・林業)でも公開しています。この案に意見のある人は、縦覧期間中に農政課宛てに意見書を提出できます。問合せは農政課(0798・34・8489)へ。

各種委員を公募

市は、次の委員を各2人公募します。
「環境計画推進パートナーシップ会議」は、市が行う環境施策について、市民・事業者と共に考え、議論し、本市の環境計画を進めていく会議です。
「環境計画評価会議」は、市が行う環境施策の成果に対する評価や、環境マネジメントシステムの外部監査を行う会議です。
【任期】平成29年4月から2年間
【対象】4月1日現在、20歳以上の人。在勤・在学者可(本市の他の附属機関の委員、職員、市議会議員を除く)
【応募方法】所定の申込書、設定されたテーマの小論文を2月13日～3月10日(消印有効)に郵送かEメールで環境・エネルギー推進課(0798・35・3479)へ。持参可 ※申込書は同課(市役所本庁舎8階)にあるほか、市のホームページ(くらしの情報→環境・緑化・衛生→環境計画)からダウンロード可
【選考】書類審査、必要に応じて面接あり

飼い犬の登録内容に変更がある場合は必ず届け出を

飼い犬の登録内容に次のような変更がある場合は動物管理センター(0798・81・1220)へ届け出が必要です。
なお、3月末頃に来年度の狂犬病予防注射案内通知書を郵送する予定です。
【届け出が必要な場合】飼い犬の死亡、飼い主の住所変更(市内での転居、市外からの転入)、飼い主の変更(譲渡、飼い主の姓の変更)など。飼い主の市外への転出の場合、転出先の市町村で届け出が必要

国民年金保険料の2年前納 納付書・クレジットカードでも可能に

平成29年度から、従来の口座振替に加えて、納付書・クレジットカードでも2年前納が可能になります。納付書での2年前納は申出書を提出する必要があります。口座振替・クレジットカードでの前納は2月末までに納付申出書を提出する必要があります。提出先はともに西宮年金事務所です。問合せは医療年金課(0798・35・3124)へ。なお、2年前納による保険料の割引額は次のとおり。
【割引額】口座振替…1万5640円▷納付書・クレジットカード…1万4400円

◆秘書課事務室(フレンテ西宮内)が一時移転 2月21日(火)はフレンテ西宮の全館電気設備点検のため、同館内に事務室を置く秘書課は、市役所本庁舎4階の秘書課で業務を行います。問合せは秘書課(0798・35・3459)へ
◆芦乃湯会館講堂内装改修工事に伴う利用不可について 改修工事に伴い2月27日(月)～3月10日(金)に2階講堂が利用不可。問合せは人権平和推進課(0798・35・3318)へ

◆清涼飲料水自動販売機の設置事業者を募集 設置場所はみやっこキッズパーク。設置期間は平成29年4月～34年3月。申込は所定の申込用紙を2月10日～24日(必着)に子育て総合センター(0798・39・1521)へ ※申込用紙等は同センターで配布するほか、市のホームページ(べんりナビ→子育て→子育ての集いと遊び場)からダウンロード可

◆平成28年度対象者の成人用肺炎球菌定期予防接種は3月31日で終了 対象者は、28年4月2日～29年4月1日に65・70・75・80・85・90・95・100歳になる人で、自費の場合も含め23価肺炎球菌ワクチンの接種歴の無い人。費用は自己負担4000円。減免対象者は、生活保護証明書か中国残留邦人等支援給付受給証明書を医療機関に提出すると無料。市外で接種する場合は、必ず接種日の10日前までに保健所保健予防課(0798・35・3308)へ連絡を

◆官公署から

阪神高速の新料金案を公表

平成29年6月に阪神高速の料金が改

定される予定です。料金改定の必要性、新料金案など詳しくは県のホームページ(https://web.pref.hyogo.lg.jp/ks09/kosokushinryokin.html)をご覧ください。

問合せは県高速道路室(078・362・9256)へ。

◆フェニックス共済に加入を 自然災害で被害を受けた住宅の再建や家財の購入等を支援。負担金・給付金は次のとおり。問合せは兵庫県住宅再建共済基金(078・362・9400)へ

《住宅再建共済制度》
【負担金】年額5000円
【給付金】再建・購入…600万円▷補修…50万円～200万円▷賃貸住宅等に入居…10万円

《一部損壊特約》
【負担金】年額500円
【給付金】再建・購入・補修…25万円▷賃貸住宅等に入居…10万円
※一部損壊特約のみの申込不可

《家財再建共済制度》
【負担金】年額1500円
【給付金】全壊…50万円▷大規模半壊…35万円▷半壊…25万円▷床上浸水…15万円

◆交通需要軽減キャンペーンを実施 期間は2月28日まで。国道43号・阪神高速3号神戸線の大気環境改善に向けて、阪神高速5号湾岸線等への迂(う)回をお願いします。問合せは国土交通省近畿地方整備局(06・6942・1141)へ

善意の寄託

【12月分】《市宛て》★「青い鳥」福祉基金へ 西宮市教会、村田泰造、佐々木富之、マリン技研サービス、小西印刷所 役員・社員一同、平成29年干支展(酉) ギャラリーSHIMA 島一夫、匿名2件=合計180万9353円 ★奨学基金へ 匿名1件=1万円
★協愛奨学基金へ 匿名1件=1万円
《社会福祉協議会宛て》★善意銀行へ西宮市身体障害者連合会、西宮市民共済生活協同組合、匿名2件=合計1007万2641円
★物品の寄付 西宮市社協名塩分区(クリスマスカード)、ボランティアグループむつみ会(手作り布おむつ、フェルトクリスマスツリー)、匿名1件(紙おむつ袋) (敬称略)