

年末年始のごみ収集

詳細は次号でお知らせします

年末年始は、ごみの収集日程が変わります。「資源A」の年末年始の収集日程は下表のとおりです(第3・4週に収集する地区は、本紙12月10日号に掲載します)。

ごみステーションには、必ず午前8時までに必ず出し、また、年内の最終収集日以後に出たごみは、年始の収集開始日まで各家庭で保管をお願いします。

なお、年末年始の業務についての詳細は、本紙12月10日号でお知らせします。

《問合せ先》

美化第1グループ	0798・33・4758
美化第2グループ	0798・26・5042
美化第3グループ	0798・41・6265

月曜～金曜の午前8時20分～午後4時35分、祝日の午前8時20分～午後4時5分に

【資源A】年末年始の収集日

収集地区	年内最終日	年始開始日
第1水曜の収集地区	12月7日	1月4日
第2水曜の収集地区	12月14日	1月11日
第1木曜の収集地区	12月1日	1月5日
第2木曜の収集地区	12月8日	1月12日
第1金曜の収集地区	12月2日	1月6日
第2金曜の収集地区	12月9日	1月13日

「資源A」...新聞、ダンボール、紙パック、古着

古着のごみ出し気をつけて

多くの異物が混じっています

平成16年度、皆さんがリサイクルの目的でごみステーションに出した古着の量は、約498トンになります。しかし、資源Aとして収集

市民と職員が共に学ぶ講座

「日常英会話の基礎」を開講

市は、市民・職員語学共学講座「日常英会話の基礎」の受講生を募集します。あいさつや自己紹介など初歩の日常英会話を学びながら、姉妹都市・米国スローケン市について理解を深めます。講師は同市から西宮に来ている教育委員会外国人英

語指導助手です。なお、授業はすべて英語で行います。

日程・会場 来年1月16日(3月20日の月曜)午後6時から総合教育センター

参加費 3000円
定員 10人(在勤者可、学生不可)

申込 往復ハガキに住所、氏名(ふりがな)、電話番号、勤務先(在勤者のみ)を書き、12月9日(必着)までに人材育成課(〒662-0855江上町3-40)0798・35・3940へ。多数の場合抽選(初めて受講する人を優先)

内なる国際化を考える

～みんなちがって、みんないい～

浜脇小学校教諭 藤田 佳樹

今回は、弁護士・梁英子さんに代わり浜脇小学校教諭の藤田佳樹さんに執筆していただきました。

問合せは秘書・国際課(0798・35・3472)へ。

昨今の韓流ブームで韓国の文化に触れる機会が多くなるなど、私たちの暮らしのなかには様々な外国の文化が浸透してきています。こ

在日外国人の子どもたちも生き生きと学べる学校をめざして

今年7月、西宮市在日外国人教育研究協議会(西宮市外教)が正式に活動を開始しました。西宮市外教は、西宮市の学校園における在日外国人教育をより良いものにしていくために、教職員有志が研究推進していく団体として設立しました。その研究成果は、在日外国人児童・生徒のみならず、

このままでは彼らもまた、昔の在日コリアンの子どもが置かれていたのと同じ状況に追いやられることになりかねません。今こそ、在日コリアンの子どもたちの教育に取り組んできた教員が築いてきたノウハウを基礎として、新しい状況に向か



今年7月、西宮市在日外国人教育研究協議会(西宮市外教)が正式に活動を開始しました。西宮市外教は、西宮市の学校園における在日外国人教育をより良いものにしていくために、教職員有志が研究推進していく団体として設立しました。その研究成果は、在日外国人児童・生徒のみならず、

藤田佳樹さん

浜脇小学校教諭 西宮市在日外国人教育研究協議会事務局長

インフォメーション

市から

都市計画変更案、地区計画原案等を公開

市は、次の都市計画変更案、地区計画原案等を11月28日から12月12日まで公開します。執務時間中に都市計画部(市役所南館3階)で縦覧できます。また、ホームページ(<http://www.nishio.or.jp/homepage/kokokai>)でも公開します。

生産緑地地区の都市計画変更案を公開

阪神間都市計画生産緑地地区の変更案(高木東1生産緑地地区ほか2地区)を公開。この案に意見のある人は、公開期間中に市長あてに意見書を提出できます。問合せは都市計画グループ(0798・35・3668)へ。

消防テレホンサービス

《0798・22・9999(ツーツー・シキウ)》12月1日(15日):住宅防災対策、16日(31日):年末特別警戒、平日の午前8時(午後5時)(土曜は午前11時)病院情報:平日の午後5時(土曜は午前11時)～翌

労働問題の総合相談会

11月30日の午後1時～4時半に勤労会館で、解雇や労働条件の問題など。費用は無料。個別相談と電話相談(0120・022・556)を実施。問合せは阪神南県民局労務課(06・4868・5079)へ

阪神地域DV被害総合・専門相談の日 12月7日の午前9時半～午後5時

国道43号周辺地域環境会議 12月8日午前10時からホテルニューアルカイック(尼崎市)で、傍聴希望者は直接来場を(多数の場合入場制限あり)。問合せは国道43号周辺地域環境会議事務局(06・6942・1141:近畿地方整備局計画調整課内)へ

フグにご注意!

フグは種類によって食べられる部位が限られています。フグを安全に食べるために、次のことを守りましょう。問合せは保健所生活衛生課(0798・26・3668)へ。

素人が調理しない
適正な処理ができる飲食店が販売店に調理を任せましょう
飲食店や販売店はキモ(肝臓)やマコ(卵巣)などの有毒部位を提供することはできません

官公署から

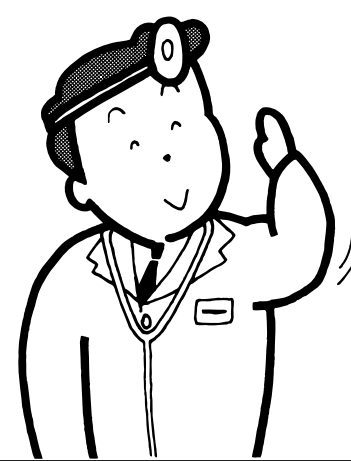
朝8時と日曜・祝日の24時間 消防統計(平成17年10月中) 火災14件(累計123件) 救急1377件(累計1万5030件) 救助20件(累計287件)

その他

に。費用は無料 電話相談専用電話(0797・86・3488)へ 面接相談:定員あり。申込方法など詳しくは宝塚健康福祉事務所(0797・83・3143)へ問合せを

年に一度は、健診(人間ドック)を受けましょう

広告



Aコース	Bコース	Cコース
15,739円	27,300円	38,850円

(消費税含)

- 平日および日曜日に午前9時から約半日程度で健診が受けられます。
- 兵庫県2時間人間ドック指定 ●政府管掌健康保険指定 ●西宮市国民健康保険指定
- 西宮市節目総合健診(40、50、60才)
- 労働安全衛生法に基づく健診(雇入時、定期) ●骨粗鬆症検査
- 特殊健診(じん肺、電離放射線、VDT、有機溶剤)

(西宮市国民健康保険被保険者には費用の助成制度があります。お問い合わせは、西宮市国民健康保険グループ(☎0798-35-3115)まで)

西宮健康開発センター
西宮市医師会診療所 健診部
西宮市染殿町8-3 TEL.0798(26)9497 FAX.0798(22)6746