

# にしのみや商工ニュース

編集・発行  
〒662 8567 西宮市六湛寺町10番3号  
西宮市市民局経済部商工グループ  
電話 0798) 35 3326  
http://www.nishi.or.jp/~sangyo/

観光振興策は、新たな観光資源の現況を調査し、都市型観光モデルコースの選定を行うとともに、酒蔵地帯に案内サインや新たに照明灯を設置します。  
あわせて西宮商工会議所と共同で、「西宮洋菓子園

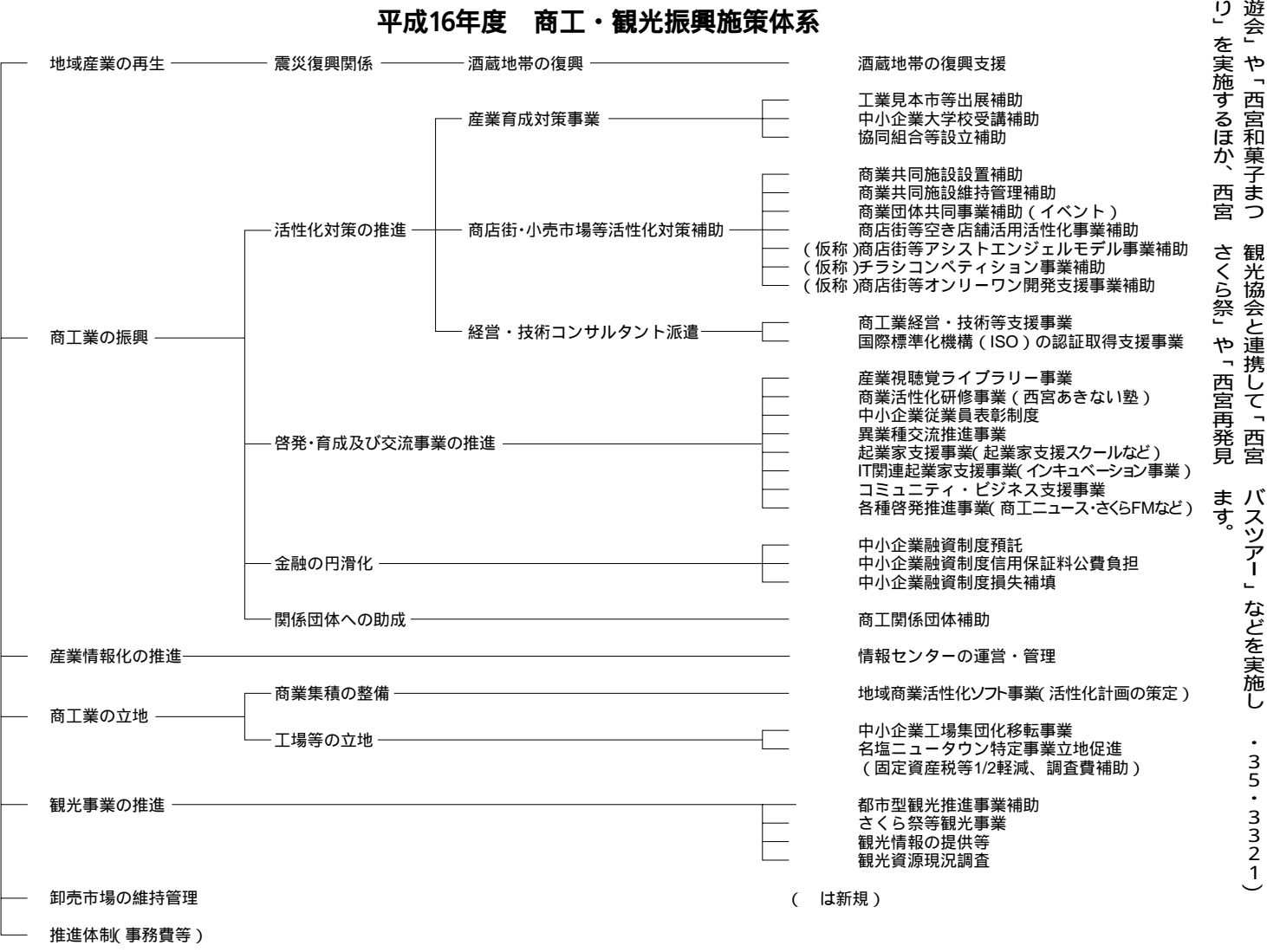
のイベントや空き店舗を地域住民のためにギャラリーや文化教室に活用する事業等に対する補助、市内で起業をめざしている方を対象に行う起業家支援事業、また、中小企業者のISO認証取得のための支援や金融の円滑化を図るための西宮市中小企業融資制度を実施します。

「商店街等アシストエンジニアリング」や「個店・商業団体等から応募のあった優れたチラシを表彰し、製作費等の一部を補助する(仮称)「チラシコンペティション事業」に取り組みます。また、市のホームページで、市内の商店街・小売市場や商業施設、製造業事業所の概要や主要商品(製品)等の情報提供を行います。

新たな商工施策は、大学生が商店街を訪れた方々の案内や介助、快適な環境づくりなどを行う(仮称)「商店街等アシストエンジニアリング」や「個店・商業団体等から応募のあった優れたチラシを表彰し、製作費等の一部を補助する(仮称)「チラシコンペティション事業」に取り組みます。また、市のホームページで、市内の商店街・小売市場や商業施設、製造業事業所の概要や主要商品(製品)等の情報提供を行います。

平成16年度商工観光施策に係る予算総額は、約19億4千万円で、主な施策は体系図のとおりです。

## 西宮のまちを元気にします 平成16年度商工観光振興施策



なお、産業や観光関係の情報は西宮市のホームページでもご覧いただけます。  
【お問い合わせ】  
商工業支援策については商工グループ(☎0798・35・3367)  
観光事業については産業振興グループ(☎0798・35・3321)

### 対象となる企業は？

従業員50人未満で、直近年度より2年連続売上が減少し、直近年度の売上が3年前又は12年度に比べ、1/3(又は1/5)以上減少していることなど

例

年度	12	13	14	15	16
売上高等	1500	1800	1600	1200	事業実施

2年連続売上高減少  
1/3以上減少又は1/5以上減少

### 事業の要件は？

事業に占める人件費が5割を超え、事業に従事する雇用者のうち1/10(又は1/2)が新たに雇用する失業者、雇用期間は6ヶ月未満であることなど

### 募集事業とお問い合わせ先

事業名	お問い合わせ
観光資源等現況調査事業	産業振興グループ 0798-35-3321
地域情報誌「宮っ子」データベース検索システム構築業務	市民活動支援課 0798-35-3426
学校備品台帳システム開発事業	教育委員会企画財務グループ 0798-35-3840
西宮市立山東少年自然の家園地整備事業	教育委員会青少年育成グループ 0798-35-3797

## 緊急雇用創出事業を受託する 中小企業者を募集します

市では、国の雇用創出特別交付金を活用し、平成14年度から平成16年度末までに公的部門における緊急かつ臨時的な事業を民間企業やNPOに委託することに より総事業費約4億3千万円、約6百人の雇用・就業の機会を創出を図っています。

特に経営環境の厳しい中小企業者の皆様に、中小企業者の雇用の維持・安定を図るため同交付金を活用した「中小企業特別委託事業」を発注し、その対象企業を募集します。

なお、下線の部分が今回新たに見直された要件です。応募を希望される事業者の皆様は、それぞれの事業の担当課もしくは勤労福祉課(☎0798・35・5286)までお問い合わせください。

## セーフティーネット認定書 商工グループで発行しています

グループで発行しています。なお平成16年4月から業種や金融機関の指定期間内に認定を受けた場合、認定書は指定期間が過ぎても認定を受けた日から30日間は有効となります。

**認定申請に必要なもの**

- 認定申請書 1通
- 印鑑
- 認定確認書類(試算表・金融機関の借入金残高証明書など)認定により異なりますので、商工グループにお問い合わせください。
- 手数料 1通につき300円が必要です。

**お問い合わせ**  
商工グループ(☎0798・35・3326)