

ひょうごケア・アシスタントになるには…

興味のある方は、ぜひ一度ひょうごケア・アシスタントにチャレンジしてみてください。

「事前説明会」に参加

ご自身の興味のある施設等が開催する事前説明会に参加します。

面接を申し込む

説明を聞いて「参加したい」と思ったら、施設等に面接を申し込みます。

採用

施設等との面接の結果、お互いの条件が合えば、採用を決定します。

「事前説明会」への参加方法

●申込方法：別紙「ひょうごケア・アシスタント参加事業所一覧」から希望の施設等を選び、直接お電話にてお申込みください。

※最新の一覧は兵庫県HPからご確認ください。 [ひょうごケア・アシスタント](#)



説明会の内容 (予定)

- ひょうごケア・アシスタントとは
- 実際の業務内容など
- 施設等の紹介・見学
- 採用に向けたスケジュール など ※各施設等により、内容が一部異なる事があります。

※事前説明会に参加できない場合でも、希望施設等にご連絡いただければ、ご相談に応じます。

ケア・アシスタント受け入れを実施した施設等からこんなメッセージが届いています



無理なく短時間でも働くことができます

社会福祉法人ひまわり 岩田理事長

当法人では、2か所の特別養護老人ホーム（あさがおホール・けやきホール）で、令和元年より、現在までに計21名の方を採用し、そのうち13名の方が継続して働いています。

それぞれのライフスタイルや希望する時間に合わせて、無理のないシフトを組んでいます。

ケア・アシスタントの皆さんには、食事前後の配膳や片づけ、食器洗い、洗濯物整理、衣類配り、利用者のお話し相手や行事のお手伝い等、直接介護以外の仕事をして頂いており、経験者からは「何よりも地元の身近な施設で働き、喜んで頂けることはやりがいになる」との声も聞かれ事業者としても大変ありがたく思います。

介護周辺業務を担当して頂くことで介護職員の負担軽減と利用者ケアの向上にもつながっています。



自分の生活に合った時間で働けます

特別養護老人ホーム ゼフィール三田 中西施設長

令和元年度からケア・アシスタントを採用し、現在8名が継続して働いています。清掃などの周辺業務を担う者が6名、入浴介助の補助等を担う者が2名（ヘルパー2級の資格を持ち、ブランクのあった者）です。1日3～4時間、週3日程度の勤務を通して、どの人も当施設にとって欠かすことのできない存在となっています。

主に1日で1番バタバタする朝の時間から入るケア・アシスタントには居室～リビング～廊下などの共用部までの清掃をお任せし清潔で綺麗な環境を整えて頂き、入居者はもちろん負担が減った介護職も喜んでいます。

相談しながら働けるなら私もお手伝いできるかな



兵庫県が支援する「地元での新しい働き方」 ひょうごケア・アシスタント募集

親の介護の準備

近くで働きたい

まだまだ働ける



住み馴れた地域で働く

小さな子どもがいても短時間で働けるところないかしら？

社会貢献も考えてみたいよね

短時間勤務で時間が自由になる。そんなところある？

無資格 未経験でも大歓迎です!

時給 960円~

※勤務する施設等により異なります。

ひょうごケア・アシスタントは、介護保険施設や在宅介護サービス事業所で業務をサポートするお仕事です。内容は部屋の掃除やシーツ交換など身体への負担が少ないもの。自分の生活に合った時間で勤務することも可能。

兵庫県が支援する「地元での新しい働き方」です。

当制度に関するお問い合わせ先

- 兵庫県高齢政策課 ☎078-341-7711 (内線2733)
- 兵庫県老人福祉事業協会 ☎078-291-2455
- 兵庫県介護老人保健施設協会 ☎078-265-6933
- 神戸市老人福祉施設連盟 ☎078-351-6402
- 兵庫県シルバーサービス事業者連絡協議会 ☎078-920-2570

兵庫県 兵庫県老人福祉事業協会 兵庫県介護老人保健施設協会
神戸市老人福祉施設連盟 兵庫県シルバーサービス事業者連絡協議会

ひょうごケア・アシスタントの業務内容

ひょうごケア・アシスタントは、介護保険施設や在宅介護サービス事業所で
周辺業務をサポートします。

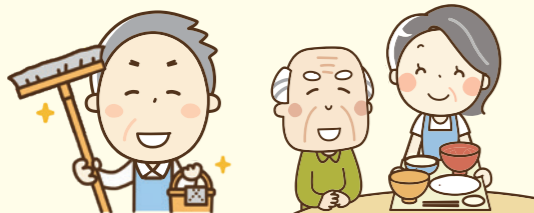
ひょうごケア・アシスタントは、高齢者・女性等の地域住民（一般県民）が、介護保険施設（特別養護老人ホーム、介護老人保健施設）・在宅介護サービス事業所（以下「施設等」という）において、短期間（介護保険施設：12月、在宅サービス事業所：3月までの間で、任意の3ヶ月）・短時間（例：1日2～3時間）で、体に負担の少ない介護の周辺（補助的）業務・身体介護（補助）業務に従事する制度です。

これは、住民の皆様が地域の施設等・法人の雰囲気や日頃のケアの様子を知る機会にもなります。

施設等の業務全般

介護周辺業務/身体介護(補助)業務

「ひょうごケア・アシスタント」が担当

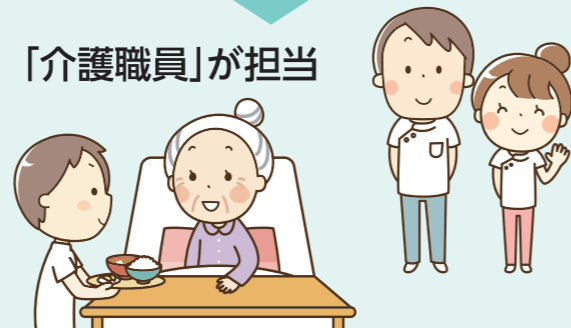


ひょうごケア・アシスタント業務内容 (一例)

- 介護周辺業務
部屋の清掃・食事の片付け・シーツの交換
利用者の話相手 など
- 身体介護(補助)業務
排泄・入浴・食事介助・有資格者(資格取得見込者含)

専門的な介護業務

「介護職員」が担当



介護職員の業務内容

- 入浴介助
- 排泄介助
- 記録作成 など



介護周辺業務の様子

家でやっていることだから私もできそう!



施設内の清掃



洗濯



リネンの交換



部屋の掃除



食事の配膳

ケア・アシスタントの声

こんな方が、こんなふうにケア・アシスタント業務を経験されています。

平成31年度に創設された「ひょうごケア・アシスタント制度」の受け入れを実施した、特別養護老人ホーム^(※1)において、介護周辺業務に従事された方々の声です。^(※1)セントポーリア愛の郷(西宮市)及びゼフィール三田(三田市)

短時間でもやりがいをもって働けます。

介護の勉強は少ししていましたが、いきなり本格的な業務は自信がありませんでした。しかしいざやってみると、その少しの勉強が活かされる場面もあって、短時間でもやりがいをもって働くことができます。実際に働いてみて、人は様々な年の重ね方があるのだなと改めて感じ、自分の親に対してもゆとりをもった関わりができるようになりました。始めてみようか迷われている方、心理的負担も少ないですし気楽な気持ちで応募してみたいかがでしょうか。

- 60代女性 / 勤務時間：3時間、週3日

ブランクが長いので、ウォーミングアップ中です。

介護福祉士として以前介護現場の責任者もしていましたが、子育てのため退職して家庭に入りました。子どもが小さくフルタイムで介護現場に戻ることは難しい。ブランクも長く不安もあるので、ウォーミングアップを兼ねて応募しました。

介護現場の忙しさや大変さがよくわかるので、少しでも職員さんの負担を軽減できればという気持ちで働いています。

- 40代女性 / 勤務時間：1日3時間、週3日(火・水・木)

未経験でも自信が持てます。

働き始めて半年が経ちました。70代で自分が入居してもおかしくない年齢ですが、職場の雰囲気や職員さんの対応も良く、働きながら高齢者施設の実地を知ることができました。自分のできることは限られていますが、職員さんが忙しくて手が回らないことがないか未経験なりに細かく観察しながら日々励んでいます。これからもこの調子で続けて行きたいと思います。

- 70代男性 / 勤務時間：3時間、週3日

子育て中ですが、働きやすい職場です。

知り合いから募集の話を聞き、高齢者施設には以前から興味があったこと、車で5分と家から近いこと、子育ての空いた時間なら自分にも出来そうと応募しました。

働いてみて、入居者様からの「ありがとう」の言葉が何よりも嬉しいです。職員の方皆さんもやさしく働きやすい職場です。

- 30代女性 / 勤務時間：1日3時間、週3日(火・水・金)

短時間でも働けるんだ!

