

Job Chance

にしのみや

あなたの

働きたい!を サポート

相談
無料



ジョブチャンス

Job Chance
にしのみやとは?

一人ひとりに合った働き方を応援します

Job Chance にしのみやは、西宮市が運営する就労に関する相談から職業紹介までを一連の流れで行う就職支援事業です。若年層からシニア層まで年齢を問わず、求職者及び転職希望者、世帯収入確保のため新たに仕事に就こうとお考えの方、大学生をはじめとする若者世代等に対し就職までを伴走支援します。無料のセミナーや就業実習を活用した職業紹介を行い、一人ひとりに合った就職につなげることを目的とした相談窓口です。

対象

西宮市内に在住、在勤、在学の方(登録必要)

＼ Job Chance にしのみや /

頼れる3つのPOINT!

様々な就業ニーズに
応えられるよう
個別就職相談から
セミナー、能力開発等
伴走型のサービスを
提供しています。

POINT 1

一人ひとりに合った
キャリア相談・
就職サポート!

POINT 2

求職者向け
セミナーを実施!
(無料)

POINT 3

西宮市内を中心に
求人情報多数!
他には未公開の
優良求人も!

就職までのながれ

登録・相談

就職活動の準備

就職活動スタート

就職

まずは、基本情報の登録。
就職活動に関する不安や課題を聞き取ります。

相談方法 ①対面 ②メール ③電話 ④オンライン



相談

個別就職相談・履歴書添削

スキルアップ

各種研修・セミナー

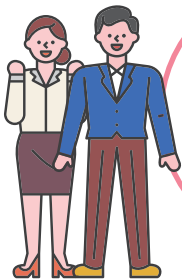
就業実習

就職前の就業実習の
ご相談も承ります。

職業紹介

希望や適性に沿った
就職先を紹介いたします。

一人ひとりに合った職場が見つかる!



新しい挑戦も応援!
きめ細かい
バックアップで
未経験でも安心!

正社員



条件に合った
職場を的確に探せて
便利!
ブランクも問題なし!

パート・アルバイト



60歳以上でも
まだまだ
働きたい方に!

シニア対象のお仕事

Job Chance にしのみや
運営事務局

所在地 〒662-0912 西宮市松原町2-37勤労青少年ホーム2階

TEL 0798-61-8201

メール info@jobchance-nishinomiya.jp

受付時間/9:00～17:30(平日、第2・第4土曜日受付 ※年末年始を除く)

まずはお気軽にご相談ください。詳しくはコチラにアクセス!

<https://www.jobchance-nishinomiya.jp>

