

洪水ハザードマップ

南部地域 (夙川)

浸水継続時間

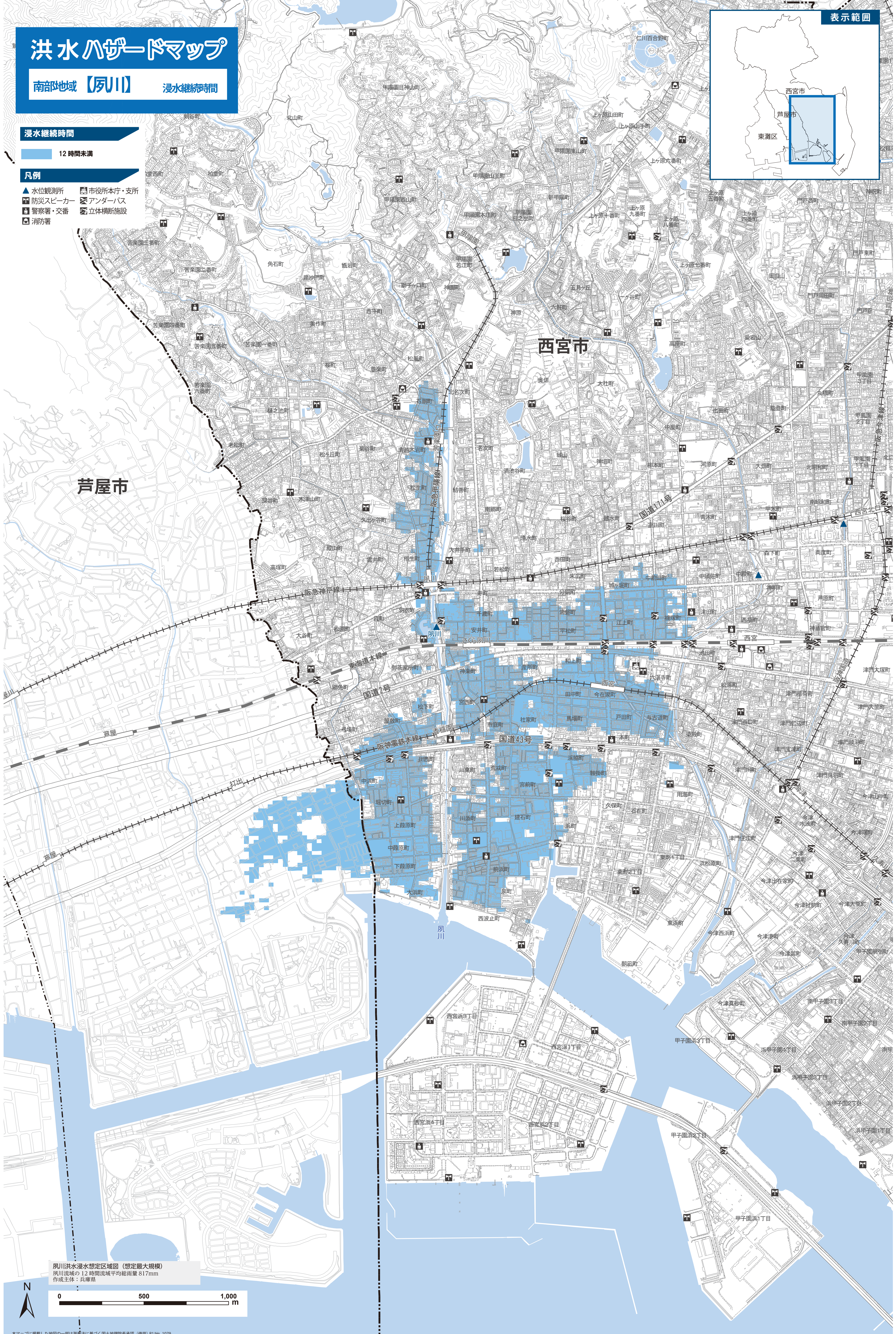
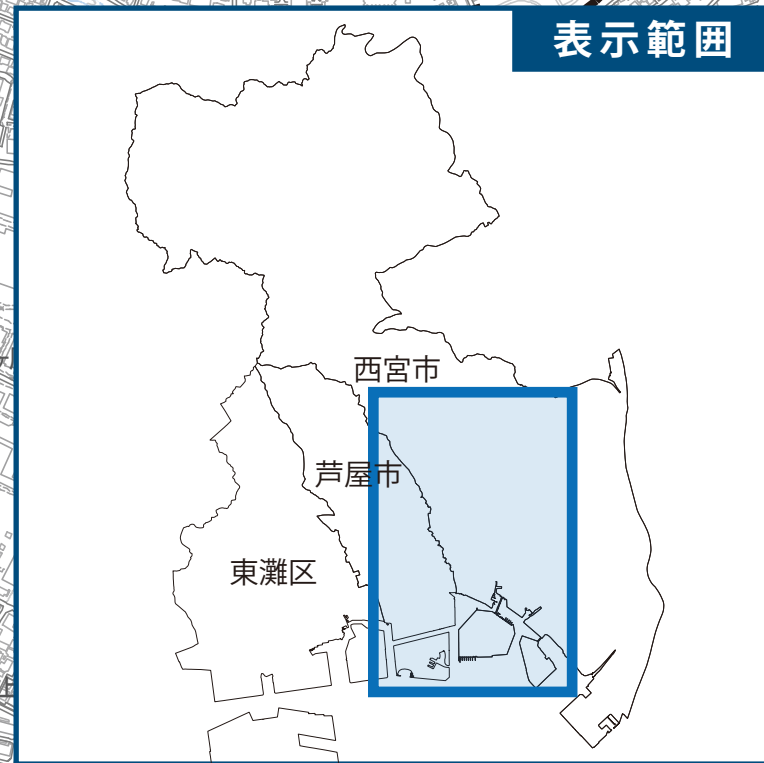
浸水継続時間

12 時間未満

凡例

- ▲ 水位観測所
- 市役所本庁・支所
- 🚒 防災スピーカー
- 🚓 警察署・交番
- 🚒 消防署
- 🚇 アンダーパス
- 🏗 立体橋断施設

表示範囲

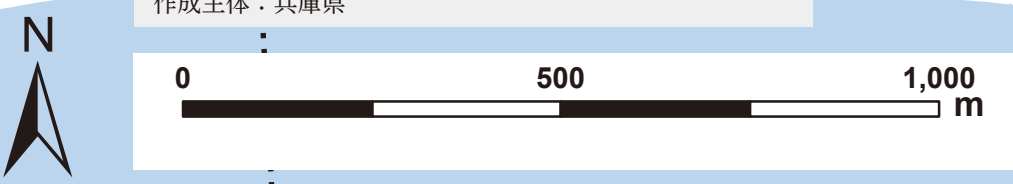


芦屋市

西宮市

夙川

夙川洪水浸水想定区域図 (想定最大規模)
夙川流域の12時間流域平均総雨量 817mm
作成主体: 兵庫県



本マップに掲載した地図の一部は測量法に基づく国土院院長承認 (使用) RIJ.H6 1079