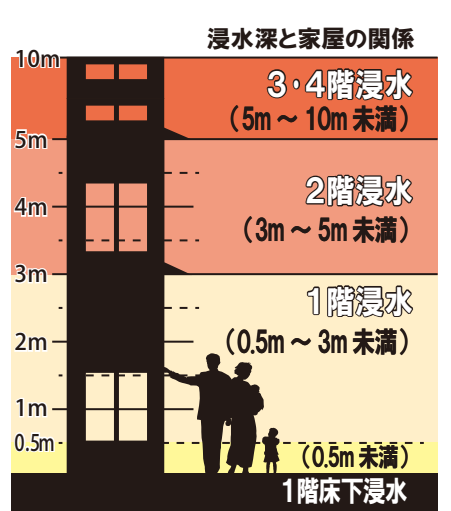


洪水ハザードマップ

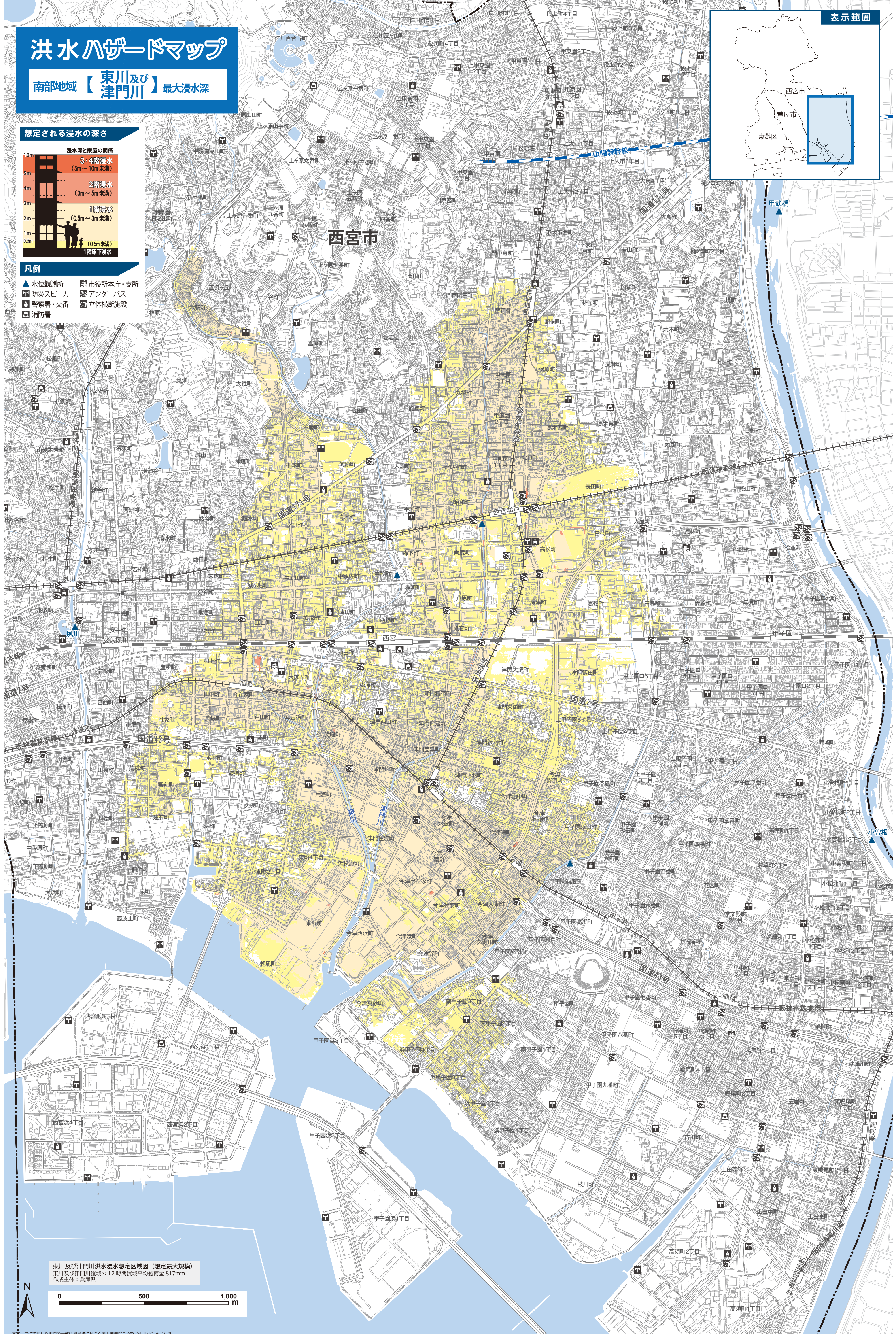
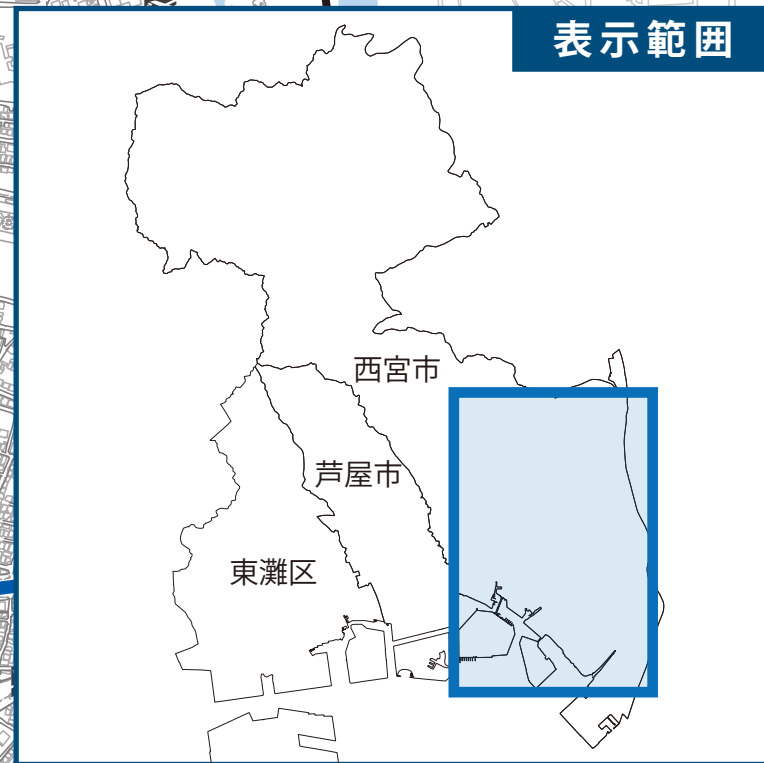
南部地域【東川及び津門川】最大浸水深

想定される浸水の深さ



- ### 凡例
- ▲ 水位観測所
 - 市役所本庁・支所
 - 防災スピーカー
 - 警察署・交番
 - 消防署
 - アンダーパス
 - 立体横断施設

表示範囲



東川及び津門川洪水浸水想定区域図 (想定最大規模)
東川及び津門川流域の12時間流域平均総雨量817mm
作成主体: 兵庫県

