

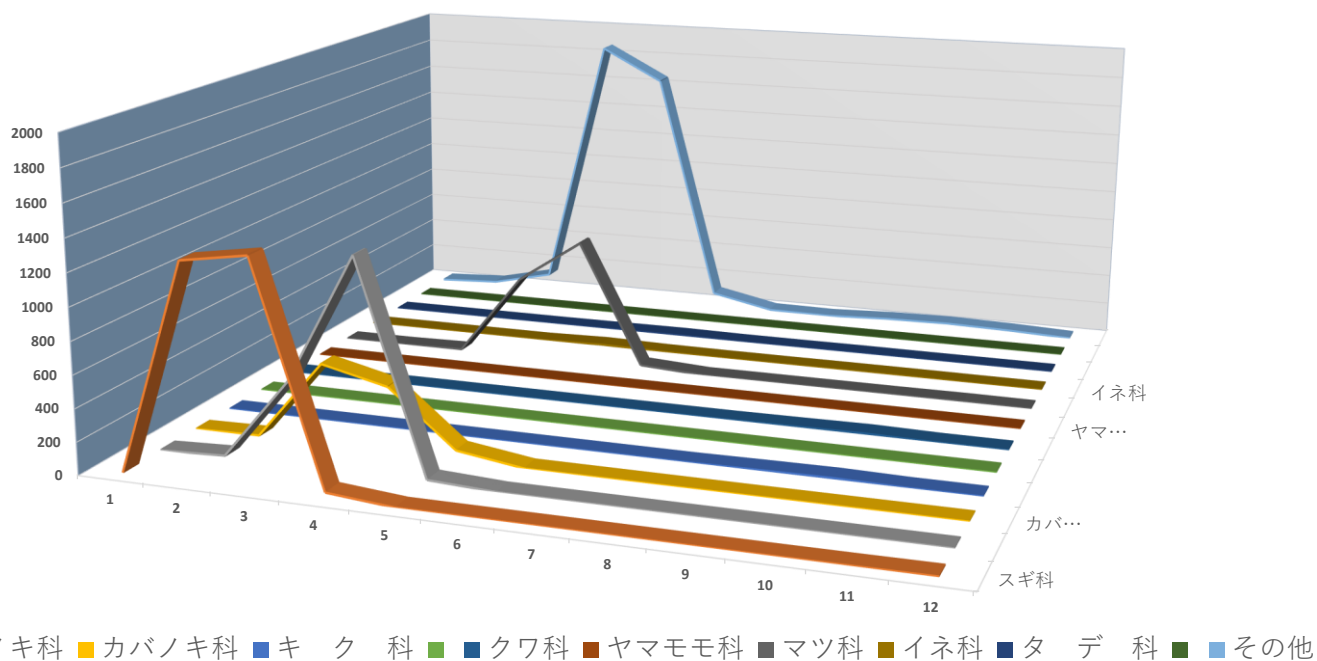
月別

2020

A 浜側

月	前日の 天候	気温(℃)	風速(m/s)	月	スギ科	ヒノキ科	カバノキ科	キク科	クワ科	ヤマモモ科	マツ科	イネ科	タデ科		その他	合計	個/cm <sup>2</sup>	
							ハンノキ・ヤシヤブシ	セイダカ・ブタクサ	ヨモギ				カナムグラ	スイバ				ギンギン
1				1	1										10	11	3.4	
2				2	1297	16									30	1350	416.7	
3				3	1361	519	501				7				124	2512	775.3	
4				4	37	1300	404				537				1854	4132	1275.3	
5				5		21	60				820	9	2		1639	2551	787.3	
6				6							24	2	4		94	124	38.3	
7				7											8	8	2.5	
8				8											4	4	1.2	
9				9				4		3		1	1		21	30	9.3	
10				10				7		7		1			27	42	13.0	
11				11	1						2				18	21	6.5	
12				12	3										2	5	1.5	
				合計	2700	1856	972	11		10		1390	13	7	3831	10790	3330.2	
				計測時間(7:00~9:00)	月平均	225.0	154.7	81.0	0.9		0.8		115.8	1.1	0.6	319.3	899.2	277.5
					個/cm <sup>2</sup>	833.3	572.8	300.0	3.4		3.1		429.0	4.0	2.2	1182.4	3330.2	1027.9

2020 A 浜側



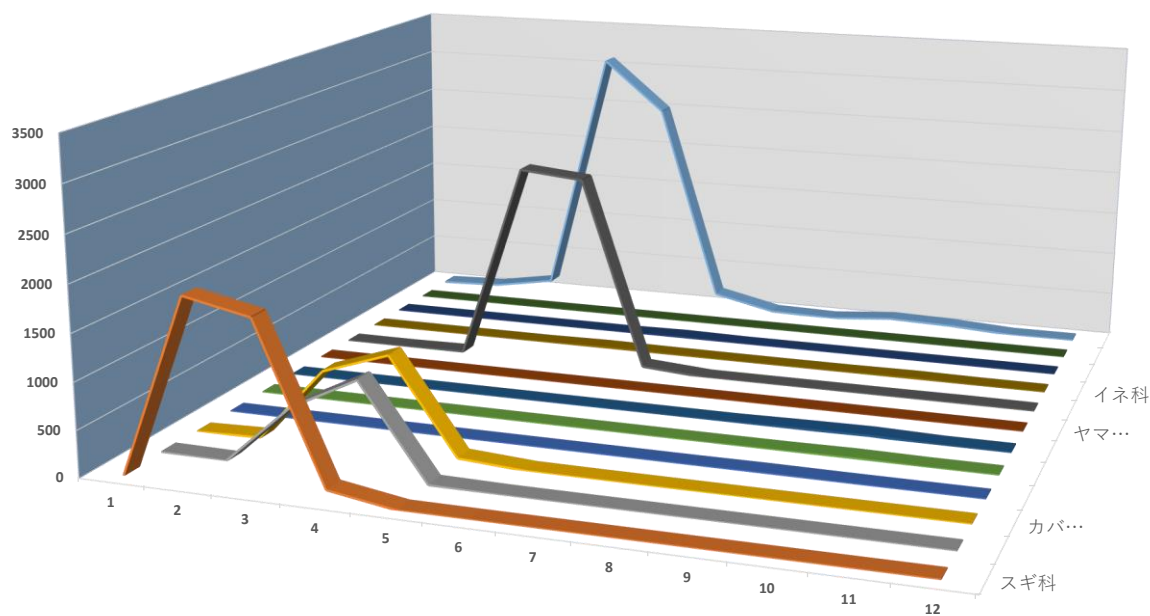
月別

2020

B 中間

月	前日の 天候	気温(°C)	風速(m/s)	月	スギ科	ヒノキ科	カバノキ科	キク科	クワ科	ヤマモモ科	マツ科	イネ科	タデ科		その他	合計	個/cm <sup>2</sup>	
							カバノキ科 ハンノキ・ヤシヤブシ	キク科 セイダカ・ブタクサ	ヨモギ				クワ科 カナムグラ	スイバ				ギンギン
1				1		8									12	20	6.2	
2				2	1930										38	1988	613.6	
3				3	1782	652	821				10				159	3424	1056.8	
4				4	120	1016	1066				2266				3087	7555	2331.8	
5				5	2	11	50				2197	9			2492	4761	1469.4	
6				6		1	3				53	3	10		181	251	77.5	
7				7								1			20	21	6.5	
8				8											5	5	1.5	
9				9				3	1	11		1			65	81	25.0	
10				10					8	18		7			46	79	24.4	
11				11							3				2	5	1.5	
12				12	1										3	4	1.2	
				合計	3835	1688	1960	3	9	29		4529	21	10	6110	18194	5615.4	
				計測時間(7:00~9:00)	月平均	319.6	140.7	163.3	0.3	0.8	2.4		377.4	1.8	0.8	509.2	1516.2	468.0
					個/cm <sup>2</sup>	1183.6	521.0	604.9	0.9	2.8	9.0		1397.8	6.5	3.1	1885.8	5615.4	1733.2

2020 B 中間



■ スギ科 ■ ヒノキ科 ■ カバノキ科 ■ キク科 ■ クワ科 ■ ヤマモモ科 ■ マツ科 ■ イネ科 ■ タデ科 ■ その他

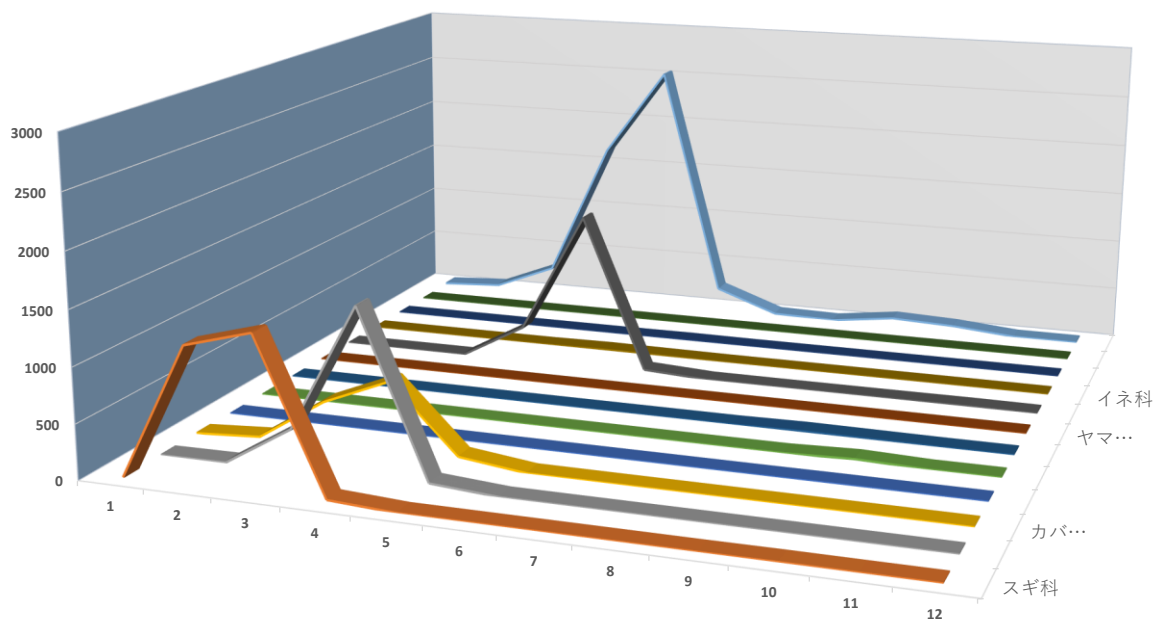
月別

2020

C 山側

月	前日の 天候	気温(°C)	風速(m/s)	月	スギ科	ヒノキ科	カバノキ科	キク科	クワ科	ヤマモモ科	マツ科	イネ科	タデ科		その他	合計	個/cm <sup>2</sup>
							バンノ・ヤシノブシ	セイダカ・ブタクサ	ヨモギ				カナムグラ	スイバ			
1				1	4		6								16	26	8.0
2				2	1234	6	43								51	1334	411.7
3				3	1402	378	435								299	2514	775.9
4				4	35	1529	689				343				1668	4264	1316.0
5				5		46	77				1509	7			2532	4171	1287.3
6				6		1	1				35	3	3		235	278	85.8
7				7							1				15	16	4.9
8				8											3	3	0.9
9				9				1	8						82	91	28.1
10				10	2			1	20	4	1				58	86	26.5
11				11	1						3				4	8	2.5
12				12	1										2	3	0.9
				合計	2679	1960	1251	1	21	12		1892	10	3	4965	12794	3948.8
				計測時間(7:00~9:00)	月平均	223.3	163.3	104.3	0.1	1.8	1.0	157.7	0.8	0.3	413.8	1066.2	329.1
					個/cm <sup>2</sup>	826.9	604.9	386.1	0.3	6.5	3.7	584.0	3.1	0.9	1532.4	3948.8	1218.8

2020 C 山側



■ スギ科 ■ ヒノキ科 ■ カバノキ科 ■ キク科 ■ クワ科 ■ ヤマモモ科 ■ マツ科 ■ イネ科 ■ タデ科 ■ その他