

西宮市中央運動公園石綿分析調査業務

施設名：西宮市中央運動公園

アスベスト含有分析

| No. | 調査日 | 調査時刻 | 調査対象施設 | 部位 | 建 材 名 | 定性分析結果 | 備考 |
|-----|--------------|---------------|--------------------|----|----------|--------|----|
| 1 | 令和4年12月9日(金) | 10:25 ~ 10:28 | スポーツセンター 事務室 | 天井 | 仕上塗材 | 不検出 | - |
| 2 | | 10:00 ~ 10:02 | 陸上競技場 屋外器具庫 | 天井 | 屋根用折板断熱材 | 不検出 | - |
| 3 | | 10:45 ~ 10:50 | 中央野球場 本部席 シャワー室 | 天井 | 仕上塗材 | 不検出 | - |
| 4 | | 10:33 ~ 10:38 | 敷地外周 南側 | 擁壁 | 仕上塗材 | 不検出 | - |

分析測定成績書

第A2200424-001号
令和4年12月20日

西宮市長

様



| | | |
|-------|--------|--|
| 分析責任者 | (所属部署) | |
| | (氏名) | |
| | (保有資格) | |

貴依頼による試料の分析測定結果は下記の通りです。
ただし、本分析の結果は、入手した試料の範囲に限定させていただきます。

| | | | | | | |
|----------|------------------------|------|-----------|-------|---|-------|
| 採取区分 | 採取 | 採取日時 | 令和4年12月9日 | 10:25 | ～ | 10:28 |
| 施設名・採取場所 | 西宮市中央運動公園 スポーツセンター 事務室 | | | | | |
| 採取部位・建材名 | 天井 仕上塗材 | | | | | |
| 採取者 | | | | | | |
| 工事名 | 西宮市中央運動公園石綿分析調査業務 | | | | | |

| | |
|------|---------------------------------|
| 分析方法 | 建材製品中のアスベスト含有率測定方法 JIS A 1481-1 |
|------|---------------------------------|

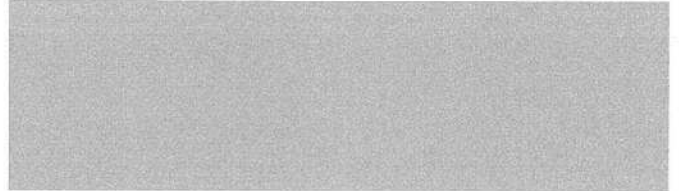
| 分析の対象 | 単位 | 分析の結果 | 備考 |
|-----------------|----|-------|----|
| 石綿(クリソタイル) | — | 不検出 | |
| 石綿(アモサイト) | — | 不検出 | |
| 石綿(クロシドライト) | — | 不検出 | |
| 石綿(トモライト/アキライト) | — | 不検出 | |
| 石綿(アンソフィライト) | — | 不検出 | |
| 特記事項 | | | |

分析測定成績書

第A2200424-002号
令和4年12月20日

西宮市長

様



| | | |
|-------|--------|------------|
| 分析責任者 | (所属部署) | [Redacted] |
| | (氏名) | |
| | (保有資格) | |

貴依頼による試料の分析測定結果は下記の通りです。
ただし、本分析の結果は、入手した試料の範囲に限定させていただきます。

| | | | | | | |
|----------|-----------------------|------|-----------|-------|---|-------|
| 採取区分 | 採取 | 採取日時 | 令和4年12月9日 | 10:00 | ～ | 10:02 |
| 施設名・採取場所 | 西宮市中央運動公園 陸上競技場 屋外器具庫 | | | | | |
| 採取部位・建材名 | 天井 屋根用折板断熱材 | | | | | |
| 採取者 | [Redacted] | | | | | |
| 工事名 | 西宮市中央運動公園石綿分析調査業務 | | | | | |

| | |
|------|---------------------------------|
| 分析方法 | 建材製品中のアスベスト含有率測定方法 JIS A 1481-1 |
|------|---------------------------------|

| 分析の対象 | 単位 | 分析の結果 | 備考 |
|-----------------|----|-------|----|
| 石綿(クリソタイル) | — | 不検出 | |
| 石綿(アモサイト) | — | 不検出 | |
| 石綿(クロシドライト) | — | 不検出 | |
| 石綿(トモライト/アキライト) | — | 不検出 | |
| 石綿(アンソフィライト) | — | 不検出 | |

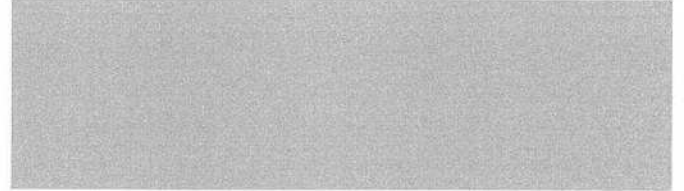
| | |
|------|--|
| 特記事項 | |
|------|--|

分析測定成績書

第A2200424-003号
令和4年12月20日

西宮市長

様



| | | |
|-------|--------|------------|
| 分析責任者 | (所属部署) | [Redacted] |
| | (氏名) | |
| | (保有資格) | |

貴依頼による試料の分析測定結果は下記の通りです。
ただし、本分析の結果は、入手した試料の範囲に限定させていただきます。

| | | | | | | |
|----------|---------------------------|------|-----------|-------|---|-------|
| 採取区分 | 採取 | 採取日時 | 令和4年12月9日 | 10:45 | ～ | 10:50 |
| 施設名・採取場所 | 西宮市中央運動公園 中央野球場 本部席 シャワー室 | | | | | |
| 採取部位・建材名 | 天井 仕上塗材 | | | | | |
| 採取者 | [Redacted] | | | | | |
| 工事名 | 西宮市中央運動公園石綿分析調査業務 | | | | | |

| | |
|------|---------------------------------|
| 分析方法 | 建材製品中のアスベスト含有率測定方法 JIS A 1481-1 |
|------|---------------------------------|

| 分析の対象 | 単位 | 分析の結果 | 備考 |
|-----------------|----|-------|----|
| 石綿(クリソタイル) | — | 不検出 | |
| 石綿(アモサイト) | — | 不検出 | |
| 石綿(クロシドライト) | — | 不検出 | |
| 石綿(トモライト/アキライト) | — | 不検出 | |
| 石綿(アンソフィライト) | — | 不検出 | |
| 特記事項 | | | |

分析測定成績書

第A2200424-004号
令和4年12月20日

西宮市長

様



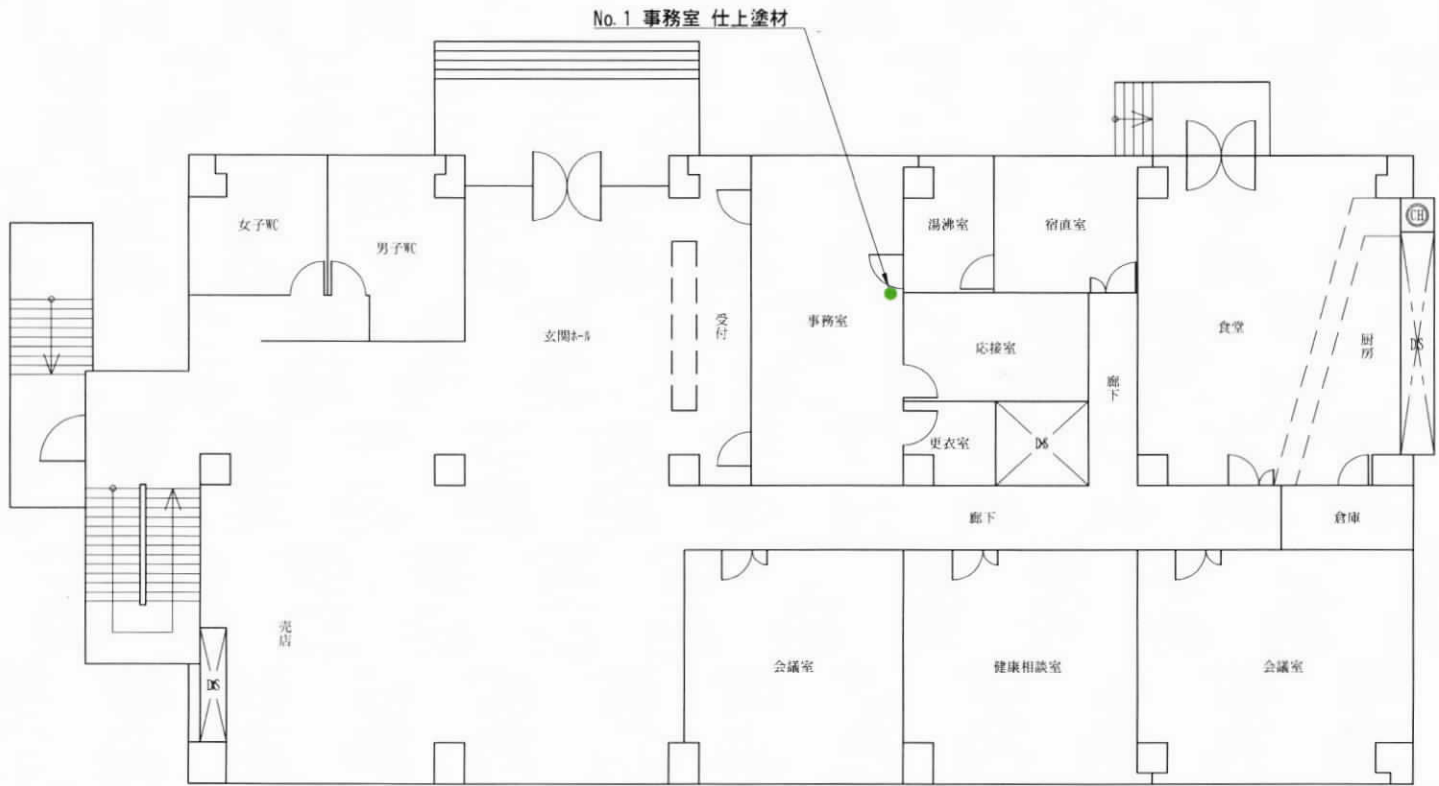
| | | |
|-------|--------|--|
| 分析責任者 | (所属部署) | |
| | (氏名) | |
| | (保有資格) | |

貴依頼による試料の分析測定結果は下記の通りです。
ただし、本分析の結果は、入手した試料の範囲に限定させていただきます。

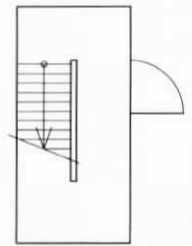
| | | | | | | |
|----------|-------------------|------|-----------|-------|---|-------|
| 採取区分 | 採取 | 採取日時 | 令和4年12月9日 | 10:33 | ～ | 10:38 |
| 施設名・採取場所 | 西宮市中央運動公園 敷地外周 南側 | | | | | |
| 採取部位・建材名 | 擁壁 仕上塗材 | | | | | |
| 採取者 | | | | | | |
| 工事名 | 西宮市中央運動公園石綿分析調査業務 | | | | | |

| | |
|------|---------------------------------|
| 分析方法 | 建材製品中のアスベスト含有率測定方法 JIS A 1481-1 |
|------|---------------------------------|

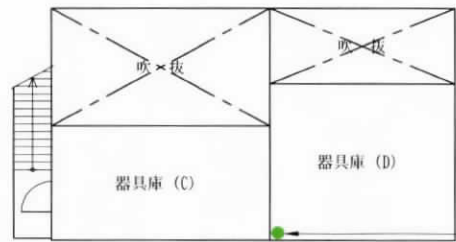
| 分析の対象 | 単位 | 分析の結果 | 備考 |
|-----------------|----|-------|----|
| 石綿(クリソタイル) | — | 不検出 | |
| 石綿(アモサイト) | — | 不検出 | |
| 石綿(クロシドライト) | — | 不検出 | |
| 石綿(トモライト/アキライト) | — | 不検出 | |
| 石綿(アンソフィライト) | — | 不検出 | |
| 特記事項 | | | |



1 階 平 面 図

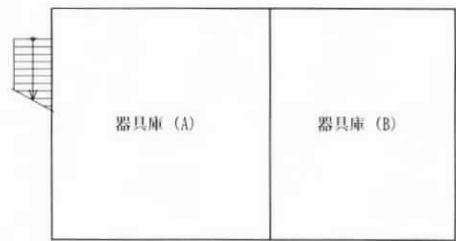


| 凡 例 | |
|-----|--------|
| ● | 天井採取場所 |
| ● | 擁壁採取場所 |

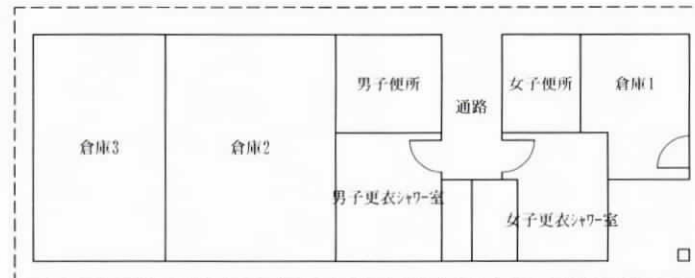


No. 2 屋外器具庫 屋根用折板断熱材

屋外器具庫 2階平面図



屋外器具庫 1階平面図



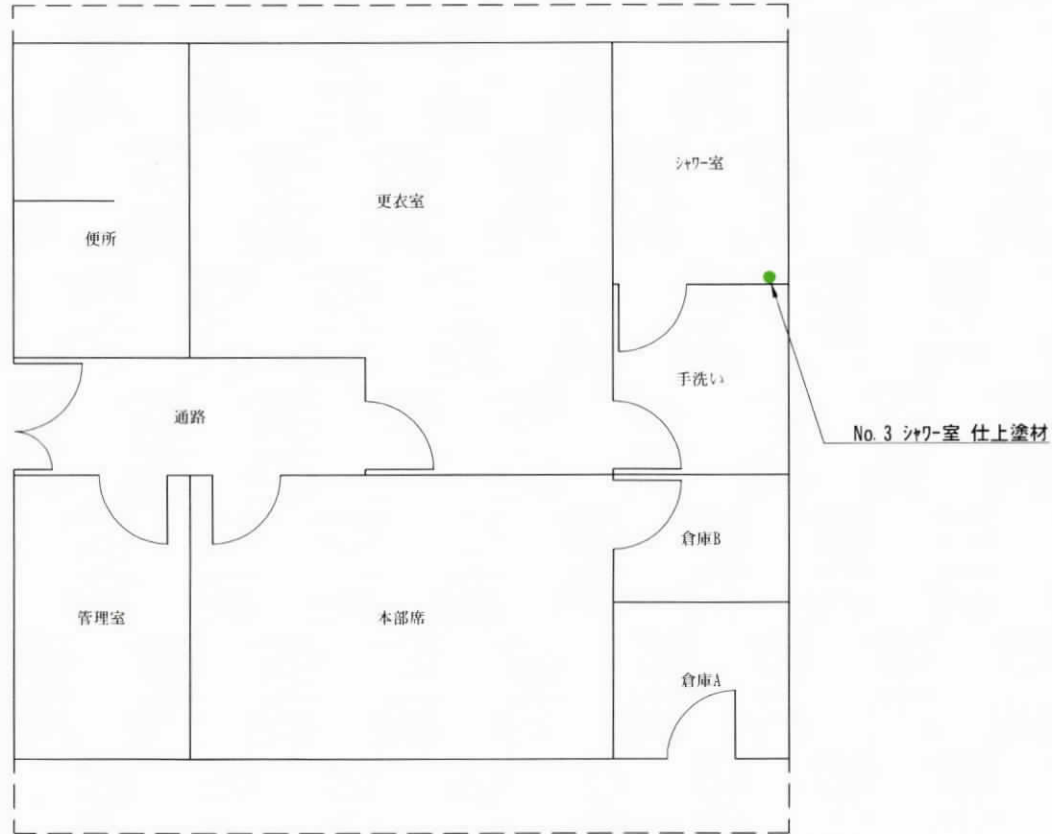
陸上競技場トイレ・管理室



公衆トイレ

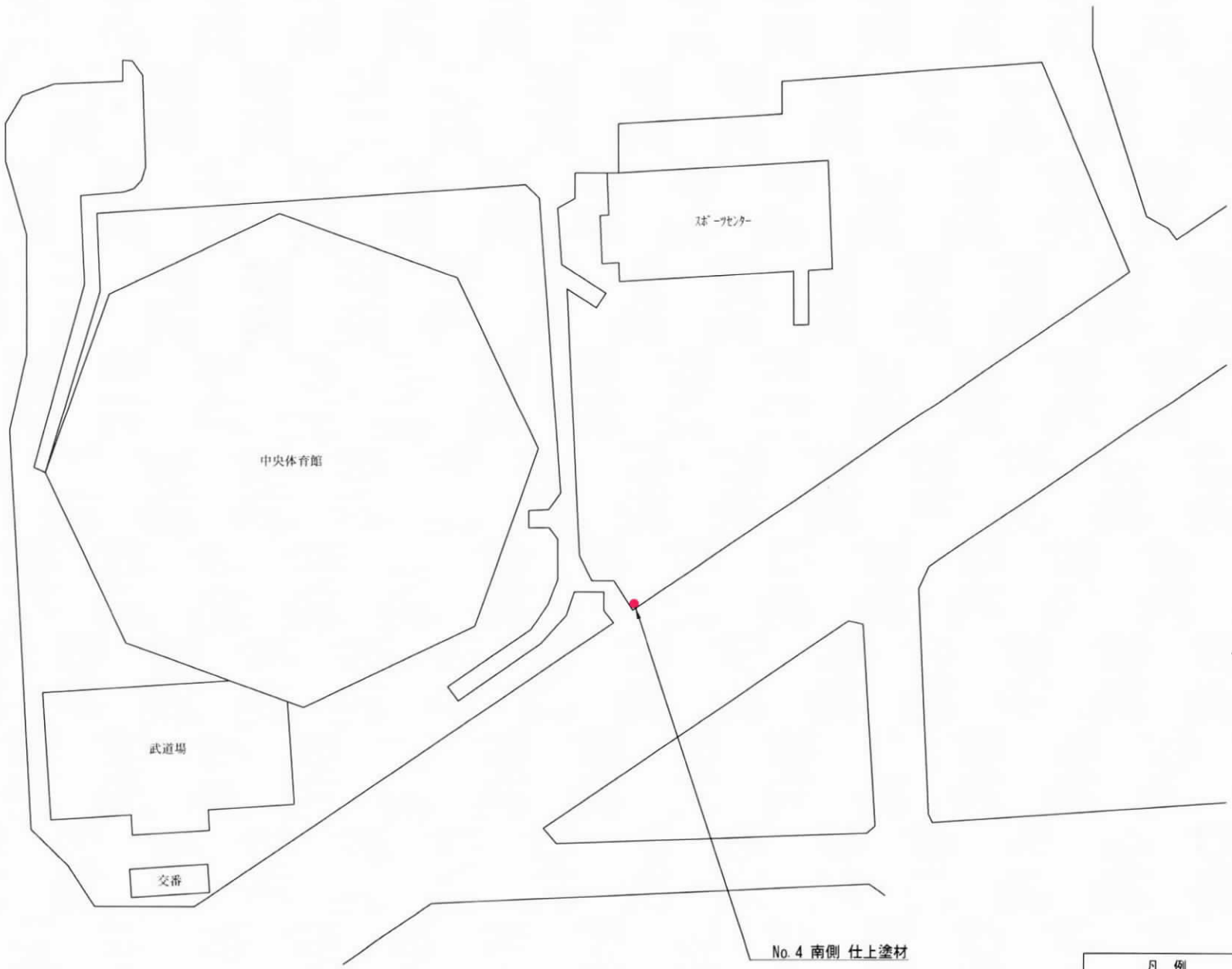


| 凡例 | |
|----|--------|
| ● | 天井採取場所 |
| ● | 擁壁採取場所 |



中央野球場本部席

| 凡例 | |
|----|--------|
| ● | 天井採取場所 |
| ● | 擁壁採取場所 |



No. 4 南側 仕上塗材

西宮市中央運動公園_敷地外周

| 凡例 | |
|----|--------|
| ● | 天井採取場所 |
| ● | 擁壁採取場所 |



西宮市中央運動公園
石綿分析調査業務

施設名：西宮市中央運動公園

採取場所：スポーツセンター
事務室

部位：天井

建材名：仕上塗材

採取日：令和 4年 12月 9日

試料採取後（近景）



西宮市中央運動公園
石綿分析調査業務

施設名：西宮市中央運動公園

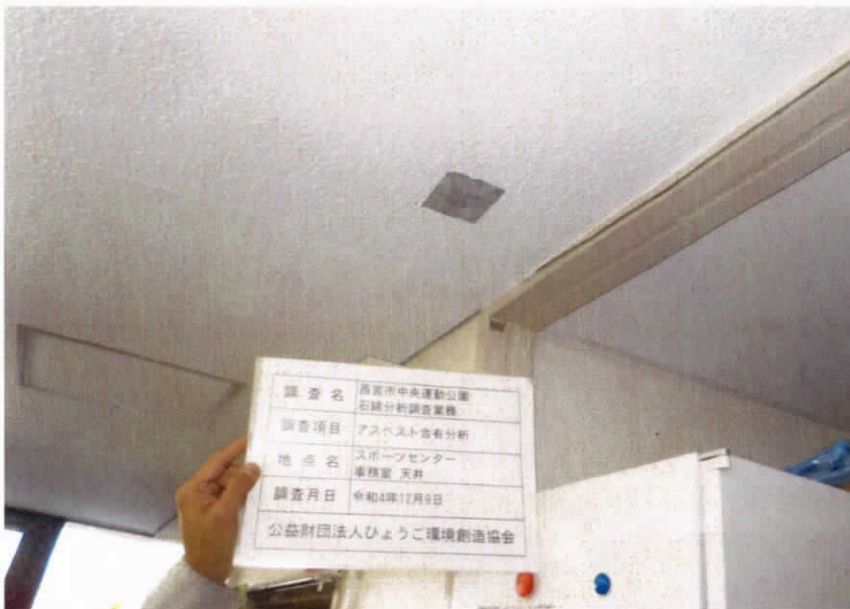
採取場所：スポーツセンター
事務室

部位：天井

建材名：仕上塗材

採取日：令和 4年 12月 9日

試料採取後（遠景）



西宮市中央運動公園
石綿分析調査業務

施設名：西宮市中央運動公園

採取場所：スポーツセンター
事務室

部位：天井

建材名：仕上塗材

採取日：令和 4年 12月 9日

試料採取場所の補修後



西宮市中央運動公園
石綿分析調査業務

施設名：西宮市中央運動公園

採取場所：陸上競技場
屋外器具庫

部位：天井

建材名：屋根用折板断熱材

採取日：令和 4年 12月 9日

試料採取後（近景）



西宮市中央運動公園
石綿分析調査業務

施設名：西宮市中央運動公園

採取場所：陸上競技場
屋外器具庫

部位：天井

建材名：屋根用折板断熱材

採取日：令和 4年 12月 9日

試料採取後（遠景）



西宮市中央運動公園
石綿分析調査業務

施設名：西宮市中央運動公園

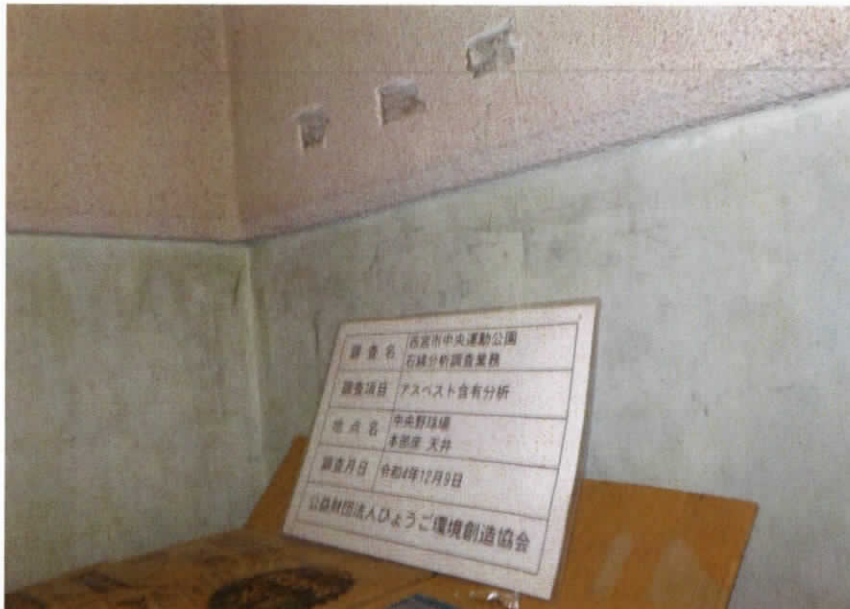
採取場所：陸上競技場
屋外器具庫

部位：天井

建材名：屋根用折板断熱材

採取日：令和 4年 12月 9日

試料採取場所の補修後



西宮市中央運動公園
石綿分析調査業務

施設名：西宮市中央運動公園

採取場所：中央野球場 本部席
シャワー室

部位：天井

建材名：仕上塗材

採取日：令和 4年 12月 9日

試料採取後（近景）



西宮市中央運動公園
石綿分析調査業務

施設名：西宮市中央運動公園

採取場所：中央野球場 本部席
シャワー室

部位：天井

建材名：仕上塗材

採取日：令和 4年 12月 9日

試料採取後（遠景）



西宮市中央運動公園
石綿分析調査業務

施設名：西宮市中央運動公園

採取場所：中央野球場 本部席
シャワー室

部位：天井

建材名：仕上塗材

採取日：令和 4年 12月 9日

試料採取場所の補修後



西宮市中央運動公園
石綿分析調査業務

施設名：西宮市中央運動公園

採取場所：敷地外周
南側

部位：擁壁

建材名：仕上塗材

採取日：令和 4年 12月 9日

試料採取後（近景）



西宮市中央運動公園
石綿分析調査業務

施設名：西宮市中央運動公園

採取場所：敷地外周
南側

部位：擁壁

建材名：仕上塗材

採取日：令和 4年 12月 9日

試料採取後（遠景）



西宮市中央運動公園
石綿分析調査業務

施設名：西宮市中央運動公園

採取場所：敷地外周
南側

部位：擁壁

建材名：仕上塗材

採取日：令和 4年 12月 9日

試料採取場所の補修後