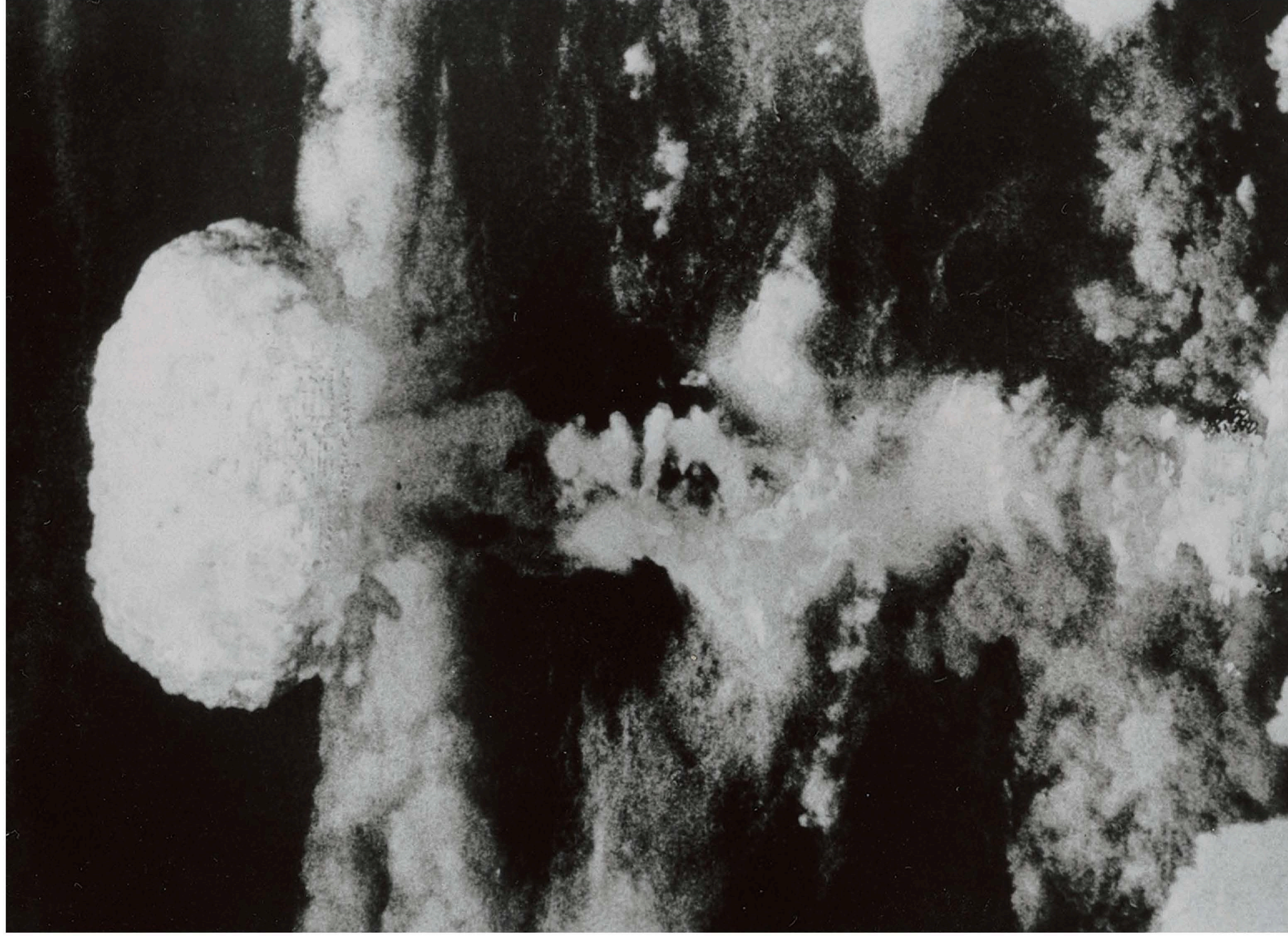


きのこ雲

ながさき
—長崎—



B29爆撃機から見たきのこ雲。長崎に投下された原子爆弾は地上約500メートルで炸裂した。火球はきのこ状の雲となってふくらみながら上昇し、巨大化していった。米軍機（B29観測機）はきのこ雲の周囲を旋回しながら撮影している。

米軍撮影／長崎原爆資料館提供