

■ 事業の目的 ■

- 連続立体交差事業にあわせた駅周辺整備改善による交通結節機能の強化
- 宅地利用の増進および都市機能の更新
- 地区核としての計画的な市街地整備



■ 概要 ■

施行面積：	1.2 ha
総事業費：	734 百万円
基本事業費：	—
施行期間：	H 15 ~ R 2
都市計画決定：	H 15 . 3 . 7
事業認可：	H 15 . 8 . 28
換地処分：	R 2 . 2 . 25
減歩率：	10.0 % (減価補償地区)
増進率：	1.11



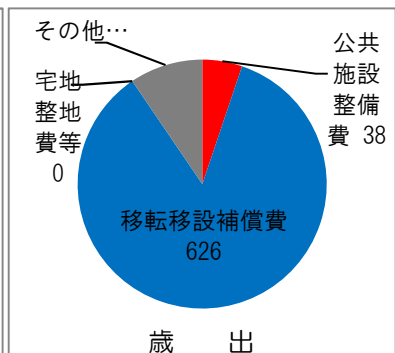
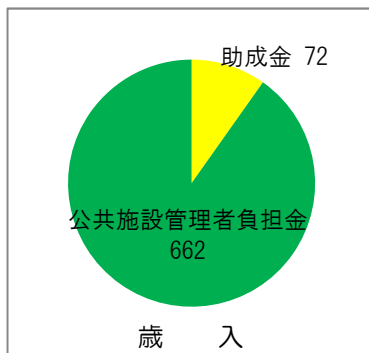
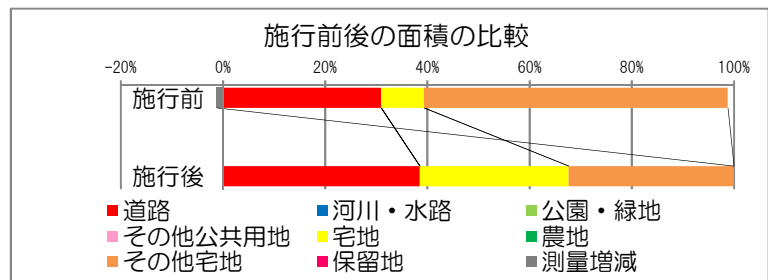
設計図

■ 主な公共施設 ■

- (都) 鳴尾駅前線 (W=14m)
- 鳴尾駅前広場 (A=1,360㎡)
- (都) 競馬場線 (W=18.5m)



整備前 (平成15年頃)



- 連続立体交差事業とあわせたアクセス道路の整備
- 鳴尾地域の地区核としての魅力ある都市空間の形成



(都) 競馬場線



(都) 鳴尾駅前線(鳴尾駅前広場)



(都) 阪神本線附属街路鳴尾4号線