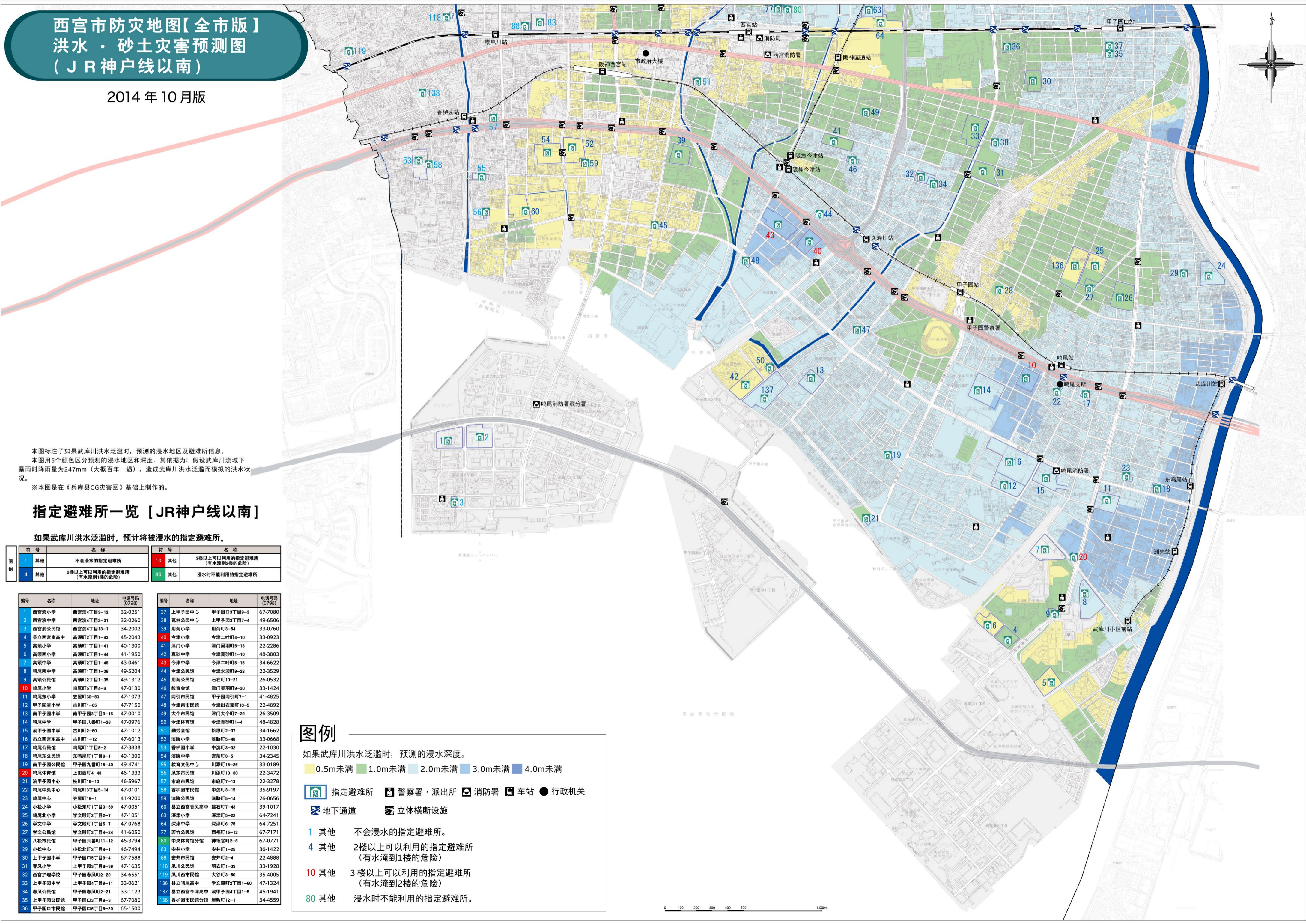


西宫市防灾地图【全市版】 洪水・砂土灾害预测图 (JR神户线以南)

2014年10月版



本图标注了如果武库川洪水泛滥时，预测的浸水地区及避难所信息。
本图用5个颜色区分预测的浸水地区和深度，其依据为：假设武库川流域下暴雨时降雨量为247mm（大概百年一遇），造成武库川洪水泛滥而模拟的洪水状况。
※本图是在《兵库县CG灾害图》基础上制作的。

指定避难所一览 [JR神户线以南]

如果武库川洪水泛滥时，预计将被浸水的指定避难所。

符号	名称	符号	名称
1	其他 不会浸水的指定避难所	10	其他 3楼以上可以利用的指定避难所 (有水淹到2楼的危险)
4	其他 2楼以上可以利用的指定避难所 (有水淹到1楼的危险)	80	其他 浸水时不能利用的指定避难所

编号	名称	地址	电话号码 (079)
1	西宫滨小学	西宫滨4丁目9-12	32-0251
2	西宫滨中学	西宫滨4丁目2-31	32-0260
3	西宫滨公民馆	西宫滨4丁目13-1	34-2002
4	县立西宫南高中	高须町2丁目1-43	45-2043
5	高须小学	高须町1丁目1-41	40-1300
6	高须西小学	高须町2丁目1-44	41-1950
7	高须中学	高须町2丁目1-48	43-0461
8	鸣尾南中学	高须町1丁目1-36	49-5204
9	高须公民馆	高须町2丁目1-35	49-1312
10	鸣尾小学	鸣尾町5丁目4-6	47-0130
11	鸣尾东小学	空屋町30-50	47-1073
12	甲子西滨小学	古川町1-65	47-7150
13	南甲子西小学	南甲子町3丁目9-16	47-0010
14	鸣尾中学	甲子町八番町1-26	47-0976
15	滨甲子西中学	古川町2-60	47-1012
16	市立西宫东高中	古川町1-12	47-6013
17	鸣尾公民馆	鸣尾町1丁目8-2	47-3838
18	鸣尾东公民馆	东鸣尾町1丁目9-1	49-1300
19	南甲子西公民馆	甲子町九番町15-40	49-4741
20	鸣尾体育馆	上田町4-43	46-1333
21	滨甲子西中心	枝川町10-10	46-5967
22	鸣尾中央中心	鸣尾町3丁目5-14	47-0101
23	鸣尾中心	空屋町10-1	41-9200
24	小松小学	小松东町1丁目3-59	47-0051
25	鸣尾北小学	学文殿町2丁目2-7	47-1051
26	学文中学	学文殿町1丁目5-7	47-0768
27	学文公民馆	学文殿町2丁目4-24	41-6050
28	八松市民馆	甲子町六番町11-12	46-3794
29	甲子中心	小松北町2丁目4-1	46-7494
30	上甲子西小学	甲子町5丁目9-4	67-5888
31	春风小学	上甲子町3丁目8-39	47-1635
32	西宫护理学校	甲子町春风町2-29	34-6551
33	上甲子西中学	上甲子町4丁目9-11	33-0621
34	春风公民馆	甲子町春风町2-21	33-1123
35	上甲子西公民馆	甲子町3丁目9-3	67-7080
36	甲子町西市民馆	甲子町6丁目8-20	65-1500

编号	名称	地址	电话号码 (079)
37	上甲子西中心	甲子町3丁目9-3	67-7080
38	瓦林公民馆	上甲子町3丁目7-4	49-6506
39	用海小学	用海町3-54	33-0760
40	今津小学	今津二叶町4-10	33-0923
41	津门小学	津门真砂町5-13	22-2286
42	真砂中学	今津真砂町1-10	48-3803
43	今津中学	今津二叶町5-15	34-6622
44	今津公民馆	今津水波町9-28	22-3529
45	用海公民馆	石在町10-21	26-0532
46	教育会馆	津门真砂町9-30	33-1424
47	网引市民馆	甲子町网引町7-1	41-4825
48	今津南市民馆	今津出在家町10-5	22-4892
49	大个市民馆	津门大个町7-29	26-3509
50	今津体育馆	今津真砂町1-4	48-4828
51	勤务会馆	松原町2-37	34-1662
52	滨小小学	滨小町5-48	33-0668
53	香炉园小学	中滨町3-32	22-1030
54	滨小小学	滨小町3-5	34-2345
55	教育文化中心	川添町15-26	33-0189
56	凤东市民馆	川添町10-30	22-3472
57	市庭市民馆	市庭町7-13	22-3278
58	香炉园市民馆	中滨町3-15	35-9197
59	滨小公民馆	滨小町9-14	26-0656
60	县立西宫香炉园高中	建石町7-43	39-1017
63	深津小学	深津町5-22	64-7241
64	深津中学	深津町6-75	64-7251
77	若竹公民馆	西堀町15-12	67-7171
80	中央体育馆分馆	神原町2-6	67-0771
83	安井小学	安井町1-25	36-1422
88	安井市民馆	安井町2-4	22-4888
118	夙川公民馆	羽衣町1-39	33-1928
119	夙川市民馆	大谷町3-50	35-4005
136	县立鸣尾南高中	学文殿町2丁目1-80	47-1324
137	县立西宫今津高中	滨甲子町4丁目1-5	45-1941
138	香炉园市民馆分馆	鹿野町12-1	34-4559

图例

- 如果武库川洪水泛滥时，预测的浸水深度。
- 0.5m未滿
 - 1.0m未滿
 - 2.0m未滿
 - 3.0m未滿
 - 4.0m未滿
- 指定避难所 警察署・派出所 消防署 车站 行政机关
- 地下通道 立体横断设施
- 1 其他 不会浸水的指定避难所。
 - 4 其他 2楼以上可以利用的指定避难所 (有水淹到1楼的危险)
 - 10 其他 3楼以上可以利用的指定避难所 (有水淹到2楼的危险)
 - 80 其他 浸水时不能利用的指定避难所。

