

# 西宫市防灾地图【全市版】 洪水・砂土灾害预测图(北部)

2014年10月版

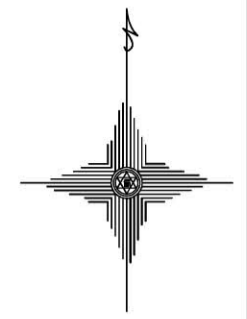
本图标注了因大雨和地震等引发的悬崖塌陷等、可能会发生砂土灾害危险的地方以及假设武库川洪水泛滥时预计将被浸水的区域。此外，本图上也表示了避难所等。

可能会发生砂土灾害危险的地方和地区，是根据兵库县既定的调查基准而指定的。不过，由于降雨和地震的程度不同，在标注地方以外也有可能发生砂土灾害。另外，在调查实施以后，就不再考虑地基状况等的变化，为此，请充分注意。

砂土灾害警戒区域等（俗称黄色区域）是兵库县根据对溪流和坡面及下流等，因砂土灾害可能受灾地区的地形和土地利用状况，实施基础调查之后指定的可能会发生砂土灾害危险的地方。

如果武库川水系洪水泛滥时，预测浸水地区和浸水深度的依据是：武库川流域1日的降雨量为247mm(大概百年一遇)，造成武库川洪水泛滥而模拟的洪水状况。

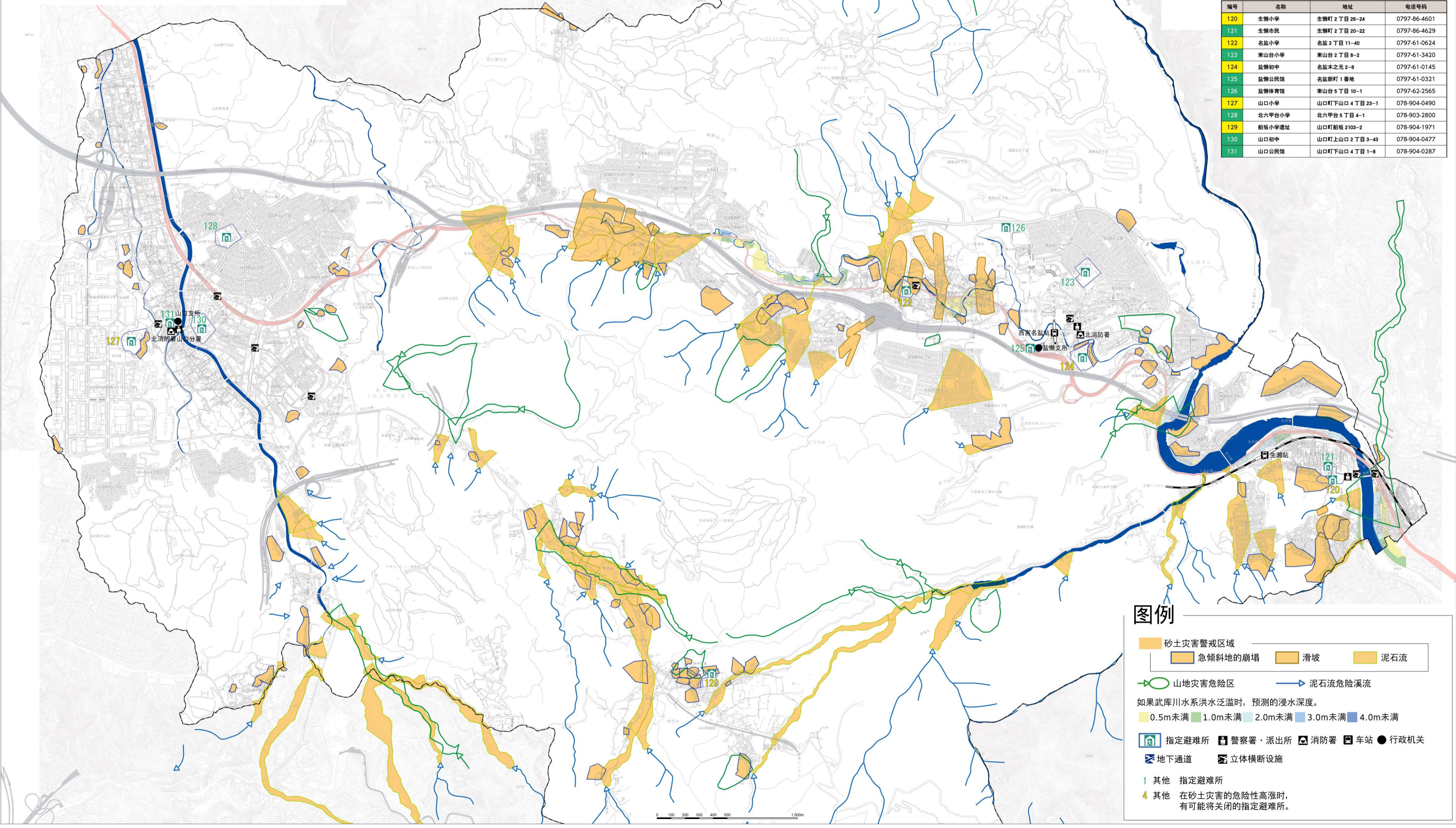
※本图是在《兵库县CG灾害图》基础上制作的。



## 指定避难所一览【北部】

图例	符号	名称
1	其他	指定避难所
4	其他	在砂土灾害的危险性高涨时，有可能将关闭的指定避难所。

编号	名称	地址	电话号码
120	生棚小学	生棚町2丁目26-24	0797-86-4601
121	生棚市民	生棚町2丁目20-22	0797-86-4629
122	名盐小学	名盐2丁目11-40	0797-61-0624
123	东山台小学	东山台2丁目8-2	0797-61-3420
124	盐棚初中	名盐木之元2-8	0797-61-0145
125	盐棚公民馆	名盐新町1番地	0797-61-0321
126	盐棚体育馆	东山台5丁目10-1	0797-62-2565
127	山口小学	山口町下山口4丁目23-1	078-904-0490
128	北六甲台小学	北六甲台5丁目4-1	078-903-2800
129	船坂小学遗址	山口町船坂2103-2	078-904-1971
130	山口初中	山口町上山口2丁目3-43	078-904-0477
131	山口公民馆	山口町下山口4丁目1-8	078-904-0287



### 图例

- 砂土灾害警戒区域
- 急倾斜地的崩塌
- 滑坡
- 泥石流
- 山地灾害危险区
- 泥石流危险溪流

如果武库川水系洪水泛滥时，预测的浸水深度。

- 0.5m未滿
- 1.0m未滿
- 2.0m未滿
- 3.0m未滿
- 4.0m未滿

- 指定避难所
- 警察署・派出所
- 消防署
- 车站
- 行政机关
- 地下通道
- 立体横断设施

1 其他 指定避难所  
4 其他 在砂土灾害的危险性高涨时，有可能将关闭的指定避难所。

0 100 200 300 400 500 1,000m