

目指せ「食品ロス」ゼロ!!

フードドライブに

ご協力をお願いします!



フードドライブとは

家庭で余っている食べ物（安売りやまとめ買いで買い過ぎてしまったもの、備蓄していたが使わなかったもの、お中元・お歳暮・冠婚葬祭・お土産などで頂いたもの）を捨てないで持ち寄り、こども食堂や福祉施設などに寄付する取り組みになります。



2019年6月より

下記の店舗で実施しています!!

※各店舗のサービスカウンターにお持ち寄りください。



実施期間	事業者	実施店舗
常設	生活協同組合 コープこうべ	コープ苦楽園・コープ北口食彩館・コープ甲陽園・ コープ西宮東・コープ西宮南・コープ甲子園口・ コープ西宮・コープ西宮北
第1月曜日～ 翌日曜日まで の7日間	株式会社光洋	KOHYO甲子園店・KOHYO甲東園店・MaxValu西宮浜町店・ MaxValu西宮上田店・MaxValu Express西宮北口店
第2月曜日～ 翌日曜日まで の7日間	イオンリテール株式会社 近畿カンパニー	イオンスタイル甲子園（地下2階）・イオン西宮店（地下1階）
第3月曜日～ 翌日曜日まで の7日間	株式会社ダイエー	ダイエー阪神西宮店・ダイエーグルメシティ夙川店・ グルメシティ今津店・グルメシティ北鳴尾店・マルナカ西宮店

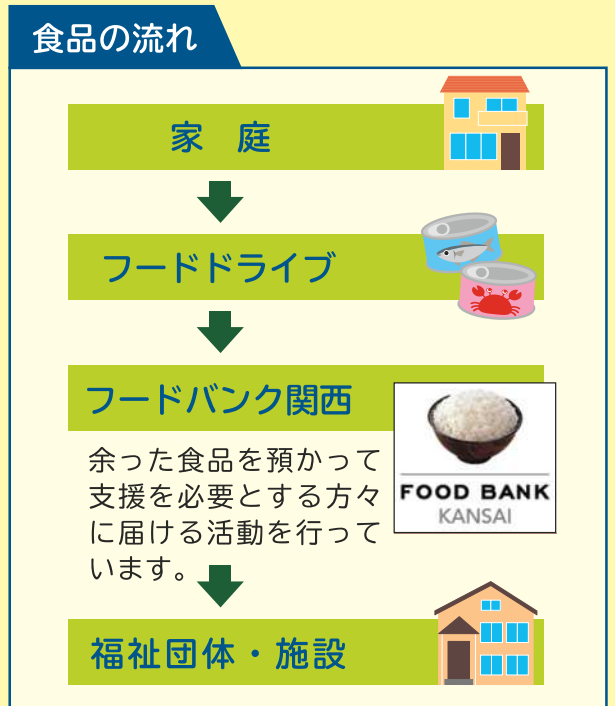
ご家庭にある“もったいない食品”を募集します！

このような食べ物が喜ばれます

- ◆ お米（白米・玄米・アルファ米）
- ◆ パスタ、素麺などの乾麺
- ◆ 缶詰・レトルト食品・インスタント食品
- ◆ のり・お茶漬け・ふりかけ
- ◆ 粉ミルク・離乳食・お菓子
- ◆ 調味料（醤油・食用油・味噌など）

下記の食品は対象外です

- ◆ 開封されているもの
- ◆ 生鮮食品（生肉・魚介類・生野菜）
- ◆ アルコール類（みりん、料理酒は除く）
- ◆ 賞味期限が明記されていない食品
- ◆ 賞味期限が切れている食品
- ◆ 賞味期限が1ヶ月未満の食品

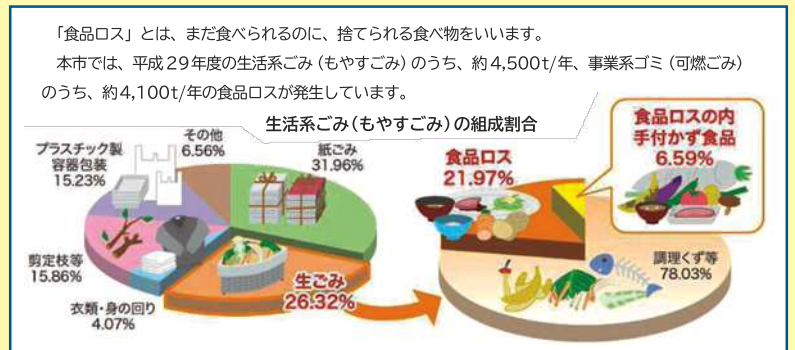


日本の食品ロスの大きさ

日本国内における年間の食品廃棄量（2016年度）は、食料消費全体の3割にあたる約2,760万トン。このうち、売れ残りや期限を超えた食品、食べ残しなど、本来食べられたはずの、いわゆる「食品ロス」は約643万トンとされています。これは、世界中で飢餓に苦しむ人々に向けた世界の食料援助量（2017年で年間約380万トン）を大きく上回る量です。

また、日本人1人当りに換算すると、“お茶碗約1杯分の食べ物”が毎日捨てられている計算となります。

日本の食料自給率は現在38%（2017年度）で、大半を輸入に頼っていますが、その一方で、食べられる食料を大量に捨てているという現実があるのです。



食品ロスに対する国際的な関心の高まり

持続可能な開発目標（SDGs）とは？

2015年に150を超える国連加盟国首脳に参加のもと、「持続可能な開発のための2030アジェンダ（SDGs）」が採択されました。SDGsでは、経済・社会・環境の3つの側面のバランスがとれた持続可能な開発に際して、複数目標の統合的な解決を図ることが掲げられています。また、行政・地域・企業・大学・NGO・市民等のあらゆる主体が参画すること、また社会のすみずみまで手を差し伸べる「誰一人取り残さない」という考え方を明確にしています。



お問い合わせ先：美化企画課 0798-35-8653