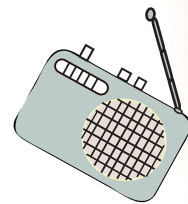
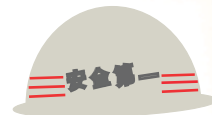


# 環境 と 防災

～ 環境と防災の切っても切れない関係 ～



平成 27 年 2 月 21 日 (土)

13 : 00 - 16 : 30

日時・場所

西宮市役所 東館 8F 大ホール等

地震

津波

土砂災害

高潮



## プログラム

### 1. 基調講演 (13 : 05-)

「六甲山系の成り立ちと土砂災害の危険性について」

神戸大学 名誉教授 沖村 孝 氏

神戸大学 名誉教授

沖村 孝 氏

(一財)建設工学  
研究所・業務執行  
理事。専門は防災  
工学・地盤工学。  
六甲山と土砂災害  
の傾向を研究し、  
災害の実情と安全  
の面から六甲山の  
理解を深める講演  
を行っている。



### 2. ポスターセッション (14 : 10-)

市内で行われている様々な環境活動を一齐展示します。

### 3. パネルディスカッション (15 : 10-)

『みんなで考えよう！』

～ 環境と防災が調和したまちづくりへ ～

コーディネーター 小川 雅由 氏 (NPO 法人子ども環境活動支援協会 理事)

パネリスト 市民・事業者・行政の各代表者 (未定)

お申し込み方法など

詳しくは裏面へ

来場者にはエコカード・  
市民活動カードに  
エコスタンプを押印します！





**申込用紙**

必要事項をご記入の上、環境・エネルギー推進課までお申込みください。  
※ご記入いただいた個人情報は本フォーラム以外の目的には使用しません。

|       |                                    |  |
|-------|------------------------------------|--|
| ふりがな  |                                    |  |
| お名前   |                                    |  |
| ご住所   |                                    |  |
| お電話番号 |                                    |  |
| 所属    | (所属のある方はご記入ください。例: P T A・〇〇株式会社など) |  |
| ふりがな  |                                    |  |
| 同行者   |                                    |  |
|       |                                    |  |

同行者が4名を超える場合は、申込用紙を複数枚に分けてお申込みください。(FAX・郵送)

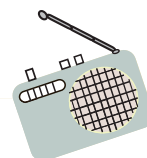
**申込要項**

- 対 象 ● 市内に在住・在勤・在学する子どもから大人まで
- 定 員 ● 120 名
- 締 切 ● 2 月 1 3 日 ( 金 ) ※締切前であっても定員に達し次第、受付終了します。
- 参加費 ● 無料
- 備 考 ● お申込み後、入場券等の発行はしませんので、当日、会場の受付にお越しください。



**申込方法・お問合せ先**

上記申込用紙にご記入の上、下記のいずれかの方法で  
環境・エネルギー推進課までお送りください。



- ① FAX / 0798-35-1096
- ② 郵送 / 〒662-8567 西宮市六湛寺町10番3号
- ③ E-mail / vo\_energy@nishi.or.jp
- ④ 電 話 / 0798-35-3479
- ④ パソコン / 市のホームページ → イベント情報 → 環境まちづくりフォーラム



**会場までのアクセス**

J R西宮駅から 南西へ徒歩約10分  
阪神電鉄西宮駅(市役所口)から  
東へ徒歩約3分



←スマートフォンをお持ちの方は QR コードが便利!  
※お使いの機種によっては、ご利用いただけない場合があります。