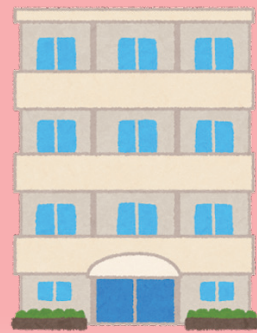


住宅のバリアフリー工事について 一部助成します

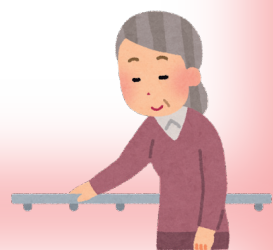


● 個人型 ●

対象者 65歳以上の方がいる世帯
※要支援・要介護、身体障がい者手帳・療育手帳をお持ちでない世帯

助成要件 ・手すりの取付または段差解消を1ヵ所以上行うことが必須
・最新の給与収入金額 800万円以内かつ所得金額が 600万円以内

助成額 4万円～上限 30万円
※工事費が 7万 5千円未満は助成対象外



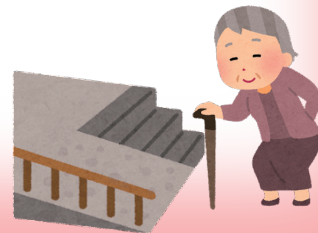
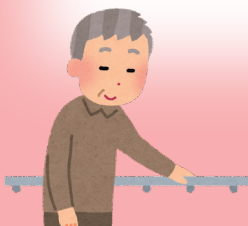
● 共用型 ●

対象者 分譲マンションの管理組合
21戸以上の共同住宅の共用部分のバリアフリー改造
※以下の共同住宅は助成対象外

- ・平成 14年 10月 1日以降に建築されたもの
- ・51戸以上で平成 5年 10月 1日以降に建築されたもの

助成要件 兵庫県福祉のまちづくり条例に適合し、かつ指定する必須工事の実施が必要
通路や廊下のスロープ化、階段の手すりの設置、床のノンスリップ化など

助成額 4万円～上限 30万円
※工事費が 7万 5千円未満は助成対象外



- ◆工事契約・着工は申請後、助成の決定通知を受けた後に行ってください。
- ◆受付期間は毎年 4月 1日から 11月 末まで（予算がなくなり次第終了）

問合せ先：すまいづくり推進課【西宮市役所 第二庁舎 11階】
TEL：（0798）- 35 - 3778