

市営 五月ヶ丘住宅

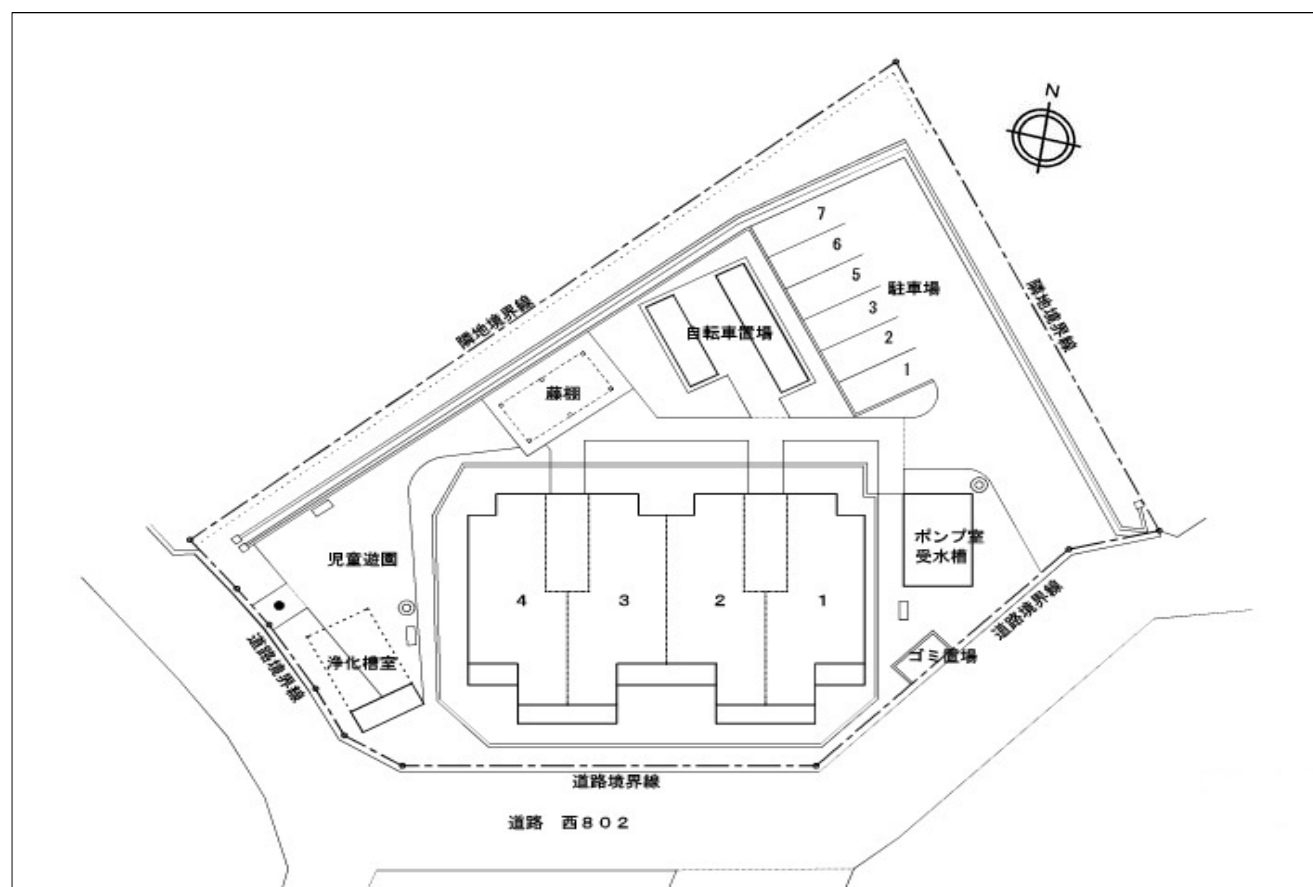
住宅情報

●所在地	〒662-0875 西宮市五月ヶ丘1番1
●所在地住宅概要	【建設年度】昭和63年度 【階数】4階 【管理戸数】16戸
●間取り	【3DK】16戸
●住宅種別	普通市営住宅
●給湯	浴室
●エレベーター	無
●駐車場	有

周辺情報

●公共交通機関	阪神バス「大社」「六軒」：徒歩約5分
●校区	甲陽園小学校・上ヶ原中学校

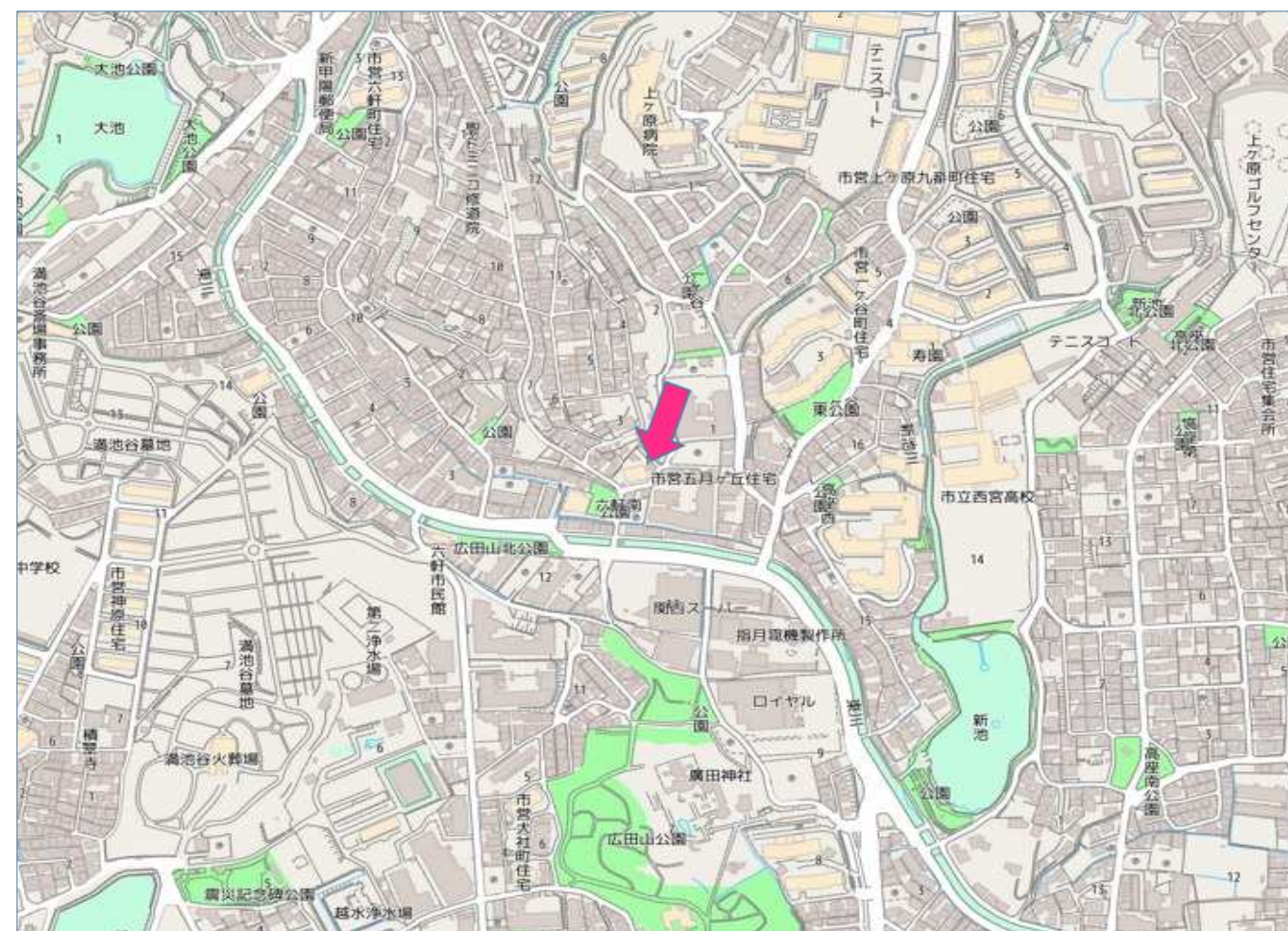
住宅配置図



建物外観



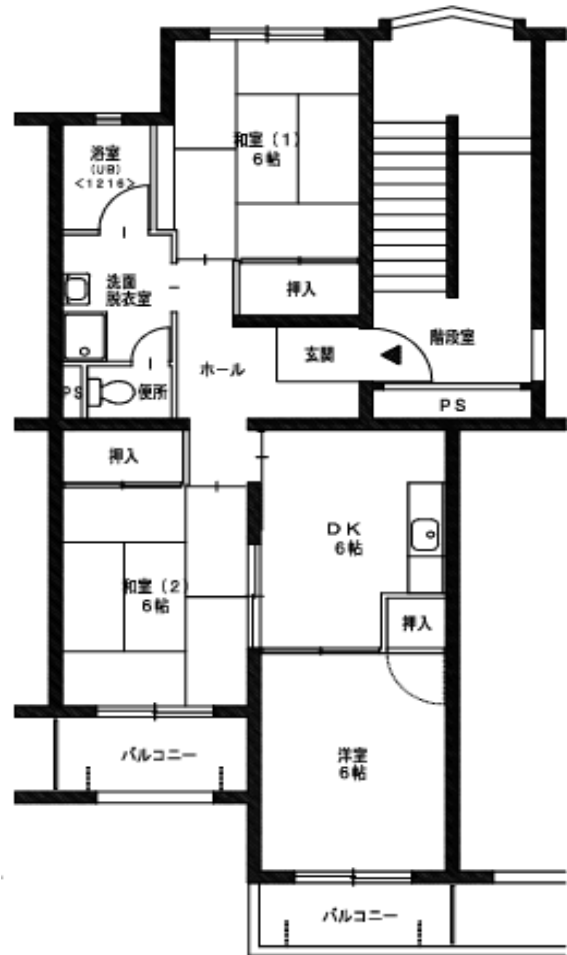
周辺地図



市営 五月ヶ丘住宅

〔備考〕 ●反転タイプもあります。 ●バルコニーの形状や柱の形状が異なる場合があります。 ●PS（設備配管スペース）位置・形状の異なる場合があります。

3DK：61㎡



●トイレ



●洗面台

【メモ】



●浴室



●バルコニー

室内写真



●キッチン



●洋室



●和室（1）



●和室（2） ※畳はシートで保護しています。