

# 市営 東鳴尾町1丁目住宅 1・2・3号棟

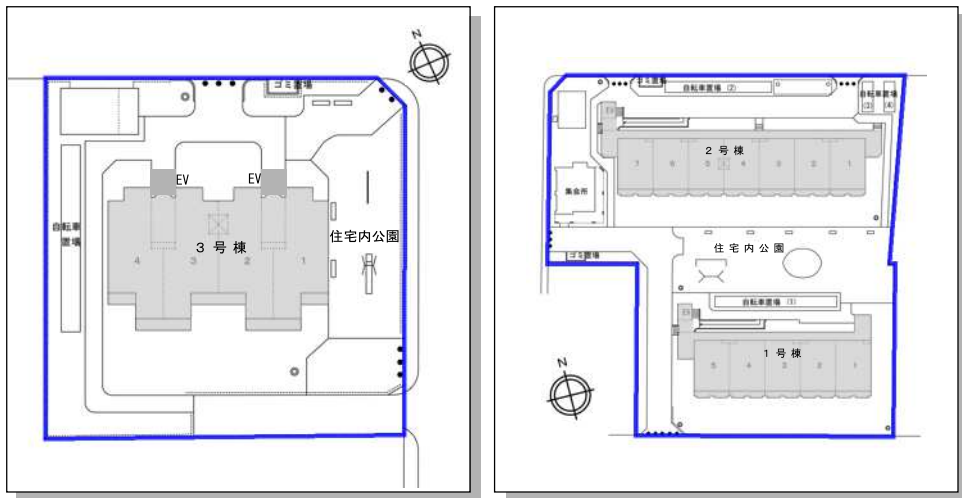
## 住宅情報

●所在地	〒663-8132 西宮市東鳴尾町1丁目10番1号(1号棟)、10番2号(2号棟) 〒663-8132 西宮市東鳴尾町1丁目8番8号(3号棟)
●住宅概要	1号棟:【建設年度】昭和59年度【階数】4階建【管理戸数】20戸 2号棟:【建設年度】昭和58年度【階数】4階建【管理戸数】28戸 3号棟:【建設年度】昭和61年度【階数】5階建【管理戸数】20戸
●間取り	1号棟:【3LDK】20戸 2号棟:【3LDK】28戸 3号棟:【3DK】20戸
●住宅種別	普通市営住宅
●給湯	浴室
●エレベーター	有
●駐車場	無

## 周辺情報

●公共交通機関	阪神武庫川線「東鳴尾駅」:徒歩約4分 阪神バス「鳴尾東小学校前」:徒歩約10分 [主な先行] 阪神「甲子園駅」、JR「甲子園口駅」
●校区	鳴尾東小学校・浜甲子園中学校
●高齢者あんしん窓口	高須 [所在地] 高須町1丁目7-91 ☎0798-44-4505
●近隣の公共施設等	鳴尾保健福祉センター・東鳴尾老人いこいの家・鳴尾東公民館
●医療機関	兵庫県医療機関情報システムで条件を絞って検索できます。 (URL) <a href="http://web.qq.pref.hyogo.lg.jp/hyogo">http://web.qq.pref.hyogo.lg.jp/hyogo</a>

## 住宅配置図



# 市営 東鳴尾町1丁目住宅 1・2・3号棟

## 建物外観・周辺環境



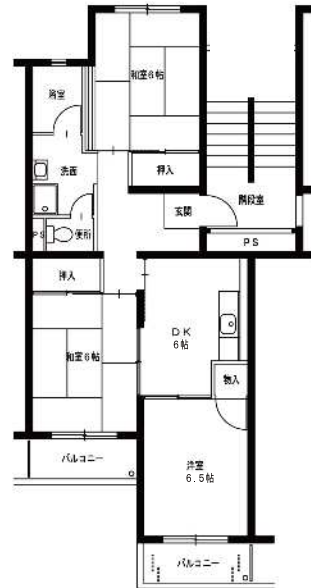
## 位置図



● 3LDK : 59m<sup>2</sup> (1・2号棟)



● 3DK : 61m<sup>2</sup> (3号棟)



● MEMO

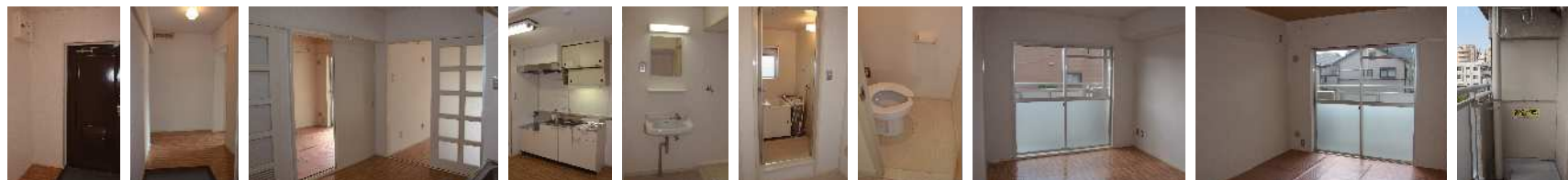
● 室内写真

〈一般住戸〉  
3LDK  
(1・2号棟)

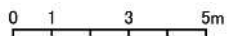


玄関 玄関 LDK 流し台回り 洗面 浴室 便所 洋室 和室 バルコニー

〈一般住戸〉  
3DK  
(3号棟)



玄関 玄関 DK 流し台回り 洗面 浴室 便所 洋室 和室 バルコニー



〔備考〕 ●反転タイプもあります。 ●バルコニーの形状や柱の形状が異なる場合があります。 ●PS（設備配管スペース）位置・形状の異なる場合があります。