

排水設備指定業者異動届

西宮市上下水道事業管理者 宛

下記のとおり変更したため、西宮市下水道条例第24条の3第2項の規定に基づき届出します。
今回提出の履歴事項全部証明書に記載された全役員及び住民票記載事項証明書記載の者は、西宮市
下水道条例第21条第4号に該当しないことを誓約します。

指定業者名(商号)

西宮市指定番号 第 号

代表者氏名

住所

(〒 -)

電話番号

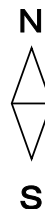
()

| 変更内容 | 新 | 旧 |
|----------------------------|---|-----------------------------------|
| フリガナ | | |
| 指定業者名 (商号) | | |
| 添付書類 | 法人…履歴事項全部証明書(原本) 個人…住民票記載事項証明書(原本) 個人⇒法人の変更…履歴事項全部証明書(原本)、定款の写し(最新) ※法人⇒個人の変更は、異動届ではできません。 | |
| フリガナ | | |
| 代表者氏名 | | |
| 添付書類 | 法人…履歴事項全部証明書(原本) 個人…住民票記載事項証明書(原本) | |
| 営業所移転 (仮移転・本移転) | | |
| 添付書類 | 営業所平面図・付近見取図及び写真、履歴事項全部証明書(原本、法人のみ)、 固定資産物件証明書(建物登記簿謄本でも可)又は賃貸借契約書の写し | |
| 住居表示の変更 | | |
| 添付書類 | 法人…履歴事項全部証明書(原本) 個人…住民票記載事項証明書(原本)又は住居表示変更通知書(原本) | |
| 電話番号 携帯電話番号 ※添付書類不要 | (電話番号) () (携帯電話番号) () | (電話番号) () (携帯電話番号) () |
| 専属する 責任技術者 (フリガナ・氏名) | 住 所 | 西宮市 責任技術者 登録番号 ※追加の場合は不要 |
| | (〒 -) | 生 年 月 日 解除年月日 ※解除する場合に記入 |
| | | 昭和 年 月 日 平成 年 月 日 解除 年 月 日 |
| | (〒 -) | 昭和 年 月 日 平成 年 月 日 解除 年 月 日 |
| | (〒 -) | 昭和 年 月 日 平成 年 月 日 解除 年 月 日 |
| | (〒 -) | 昭和 年 月 日 平成 年 月 日 解除 年 月 日 |
| | (〒 -) | 昭和 年 月 日 平成 年 月 日 解除 年 月 日 |
| | (〒 -) | 昭和 年 月 日 平成 年 月 日 解除 年 月 日 |
| 添付書類 | 専属者を追加する場合…上記に登録番号を除く所定事項を追記し、以下の確認書類のうち1つを添付してください。 ① 組合健康保険又は協会けんぽ被保険者証(雇用関係を証明できない国民健康保険被保険者証は除く)の写し ② 雇用保険被保険者資格取得確認通知書の写し+保険料領収書の写し ③ 従業員全員の賃金台帳(労基法第108条)の写し+所得税納付額領収書の写し ④ 源泉徴収簿の写し+所得税納付額領収書の写し 専属者を解除する場合…上記の所定事項を記入し、解除欄に解除年月日を記入してください。 | |

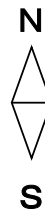
営業所の平面図及び付近見取図

平面図

面積 m²



付近見取図



- (注)
1. 営業所の写真は、外部（看板等でその建物が営業所であると明確に認識できるもの）及び内部の状態がわかるもの数枚。
 2. 平面図は、間口及び奥行の寸法、机の配置状況等を記入すること。
 3. 付近見取図は、最寄りの駅から主な目標を入れてわかりやすく記入すること。