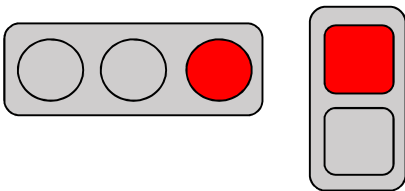


一年生になったら！

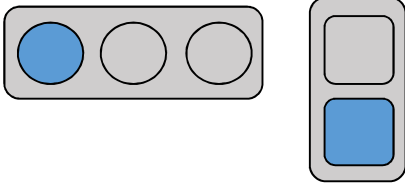


～じぶんのいのちは、じぶんでまもりましょう～

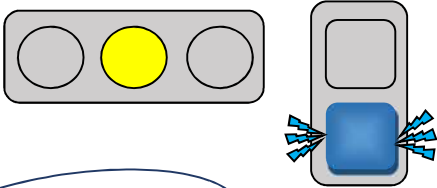
① しんごうをまもりましょう！



あかは、とまる！
いそいでいても
わたらない！



あおは、すぐにわたらない！
まわりをよくみて
あわてずに！



きいろ・あおてんめつは、
わたらない！
つぎのあおしんごうまで
まちましょう！

どうろの

② きめられたところをあるきましょう！

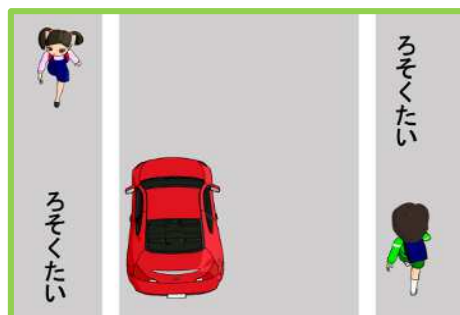
- ① ほどうをあるきましょう！
- ② ろそくたいをあるきましょう！
- ③ ほどうも ろそくたいもないところは、みぎがわをあるきましょう！



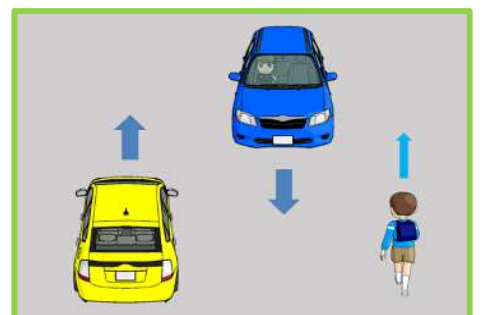
①



②



③



ぜったいに

③ とびだしは、やめましょう！



このあと
どうなるの？

どうろに くるまが
はしってくる
かもしれないね



〇〇ちゃん！



かならず
とまって
あんぜんを
たしかめよう！

みんなが
とびだしそうになるのは
どんなとき？



【この とびだしの えをつかって
みんなとはなしあってみましょう！】

④ あんぜんなわたりかた



とまる

わたるまえに、いちど とまりましょう。



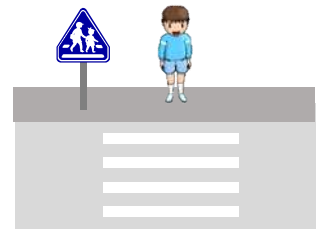
みる

どうろに、くるまやバイクがきていないか、
みぎ・ひだり・みぎをよくみましよう。



まつ

くるまやバイクなどがはしってきたら、
とおりすぎるまで、まちましよう。



クイズ

このどうろひょうしきをしってるかな？

①



②



③



「一年生になったら！」のご利用について

①～④の項目は、交通ルールの最初の一步ともいえる基本ルールです。

そのまま読み聞かせるだけでなく、児童の発言を促しながら、会話形式で、一人歩きが始まった一年生が自発的に安全行動がとれるようにご指導していただきますようお願いいたします。

① しんごうをまもりましょう！

しんごうの色と意味を理解し、ひとりでも行動できるようにしましょう。

② どうろのきめられたところをあるきましょう！

道路の状況に合わせて、安全な歩き方ができるようにしましょう。

③ とびだしはぜつたいにやめましょう！

とびだしの絵を利用して、話し合ってみましょう。 ※下記 <指導例> 参照

④ あんぜんなわたりかた

横断歩道があっても、道路をわたる前には「止まる」「見る」「待つ」を基本に、安全なわたり方ができるようにしましょう。

<指導例> ③とびだしはぜつたいにやめましょう！の利用にあたって

③の項目のとびだしの絵を利用して、クラスで日頃の交通安全について話し合ってみましょう。

先生 : 赤いランドセルの女の子が、道路の向こう側の曲がり角にいる青い服の女の子を呼んでいます。もしあなたが、青い服の女の子だとしたら、どうする？

児童 : 止まる！！

先生 : お！！ほとんどが「止まる！！」と教えてくれたね。

じゃあ、一人一人に聞いてみようかな？

仲良くしてるお友達や、みんなの大好きな家族がおいでおいで！！と手を振っていたら……。どうする？

今、目をつむって想像してみて！！ じゃあAさん！

児童A : う～ん。車が見えてなかったら、そのまま走って行ってしまいそう。

おいでおいで！ってされたら、なんか行きたい気持ちになるかも……。

先生 : 正直な気持ちをAさんは教えてくれたね。道路は、車や自転車などの乗り物が走ってくる場所ってことはわかってるよね？

だから、こういう質問をしたら、「止まる！！」と、答えることはすぐにできるはずだよね。

ただ、本当の道路のところに出て来た時、本当に止まれるかどうか、問題だよね。

手を振っている人の事しか見えなくて、周りが見えなくなってしまうことの方がもしかしたら、多いのかもしれないよね？

そう思ったら、手前の(絵を指して)呼ぶ方のお友達はどうしたらいいかな？

どう思う？Bさん？

児童B : 呼ばないほうがいい！それに、手を振らない方がいい！

先生 : そうだよね。待ってる側のお友達も相手のお友達を焦らせないように

出来たら、手招きしたりしないほうがいいよね。

道路を目の前にしたら、必ず、「止まる！！」ということを忘れないように心がけることも大切だよね。

うっかりがないように、道路には車が走ってくる！ものとして、いつも気をつけないといけないね。

(このやりとりは、ひとつの例題です。クラスで自由にやりとりしてみてください。)

(クイズの標識の答え)

①止まれ(一時停止)



②おうだんほどう



③おうだんほどう



※ ②は、学校、幼稚園、保育所の近くに多い横断歩道の標識

③は、一般的な横断歩道の標識