



Q1 の答え

信号 無視



- | | | |
|----|----|----|
| ① | ② | ③ |
| 信号 | 暗号 | 記号 |

○ × ×

信号無視

信号機や警察官等の手信号等に
従いましょう。



Q2 の答え

通行 禁止違反



- | | | |
|----|----|----|
| ① | ② | ③ |
| 進行 | 通行 | 修行 |

× ○ ×

通行禁止違反

通行が禁止されている
道路や場所を
通行してはいけません。

※警察署長の許可を
得た場合は除きます。



Q3 の答え

歩行者用 道路における
車両の義務違反（徐行違反）



- | | | |
|------|------|------|
| ① | ② | ③ |
| 二輪車用 | 自転車用 | 歩行者用 |

× × ○

歩行者用道路における 車両の義務違反（徐行違反）

通行ができる歩行者用道路では、
歩行者に注意して徐行しましょう。



Q4 の答え

通行 区分違反



- | | | |
|----|----|----|
| ① | ② | ③ |
| 通行 | 流行 | 夜行 |

○ × ×

通行区分違反

自転車は、原則、車道を左側端に寄って
通行しましょう。

※道路の右側に設けられた
路側帯を通行する行為も
この違反になります。



Q5 の答え

路側帯 通行時の
歩行者の通行妨害



①

時間帯



②

亜熱帯



③

路側帯



路側帯通行時の歩行者の通行妨害

路側帯では、歩行者の通行を妨害ないようにしましょう。



Q6 の答え

遮断 踏切 立入り



①

親切



②

大切



③

踏切



遮断踏切立入り

遮断機が閉じようとしているときや閉じている間、警報機が鳴っているときは、踏切内に入ってはいけません。



Q7 の答え

交差点 安全 進行
義務違反等



①

安全



②

完全



③

健全



交差点安全進行義務違反等

交差点では、安全な速度と方法で進行し、左方向から来る車両等、また、優先道路を進行する車両等の通行を妨害してはいけません。



Q8 の答え

交差点 優先 車妨害等



①

優先



②

指先



③

行先



交差点優先車妨害等

右折する場合は、直進する車両等や反対方向から左折する車両等の通行を妨害してはいけません。



Q9 の答え

環状 交差点
安全進行義務違反等



- ①
線状
- ②
棒状
- ③
環状



環状交差点安全進行義務違反等

環状交差点に入るときは徐行して、
環状交差点内の車両等の通行を
妨害してはいけません。



Q10 の答え

指定場所
一時 **不停止** 等



- ①
不完全
- ②
不停止
- ③
不思議



指定場所一時不停止等

「止まれ」の場所では必ず止まり、
交差道路の車両等の通行を
妨害してはいけません。



Q11 の答え

歩道通行時の
通行方法 違反



- ①
通行方法
- ②
停止方法
- ③
指導方法



歩道通行時の通行方法違反

歩道の車道寄り部分を徐行し、
歩行者の通行を妨げることとなるときは、
一時停止しなければなりません。



Q12 の答え

制動装置
不良自転車運転



- ①
記録装置
- ②
制動装置
- ③
舞台装置



制動装置不良自転車運転

ブレーキのない自転車、
ブレーキが効かない自転車を
運転してはいけません。

※前輪・後輪の一方にしか
ブレーキがない自転車で
走行する行為も違反です。



Q13の答え

酒酔い 運転



①

居眠り



②

わき見



③

酒酔い



酒酔い運転

自転車でも、飲酒運転をしてはいけません。



Q14の答え

安全運転 **義務** 違反



①

義務



②

事務



③

任務



安全運転義務違反

ハンドル、ブレーキ等を確実に操作して安全に運転しましょう。

※傘差し運転やながらスマホ運転で事故を起こした場合も、安全運転義務違反になることがあります。



Q15の答え

妨害 運転

(交通の危険のおそれ、著しい交通の危険)



①

損害



②

妨害



③

被害



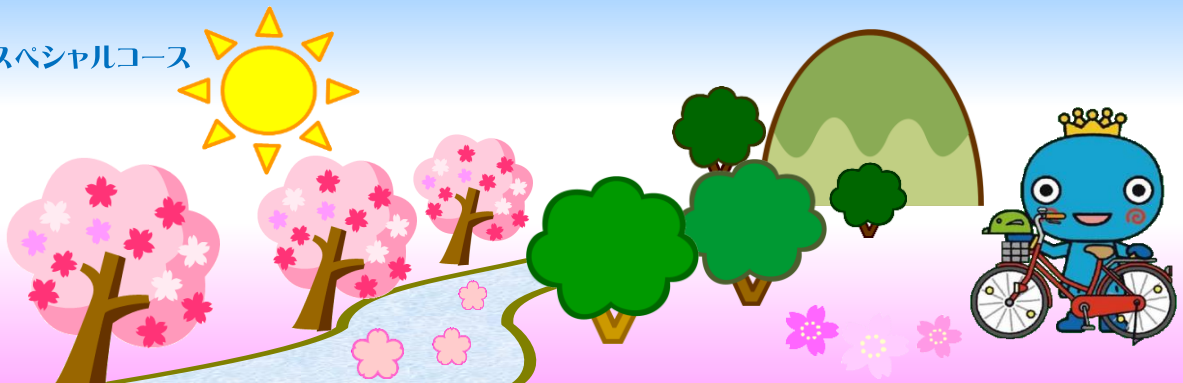
妨害運転

(交通の危険のおそれ、著しい交通の危険)

他の車両の通行を妨げる目的で逆走して進路をふさいだり、幅寄せや、不必要な急ブレーキ等をしてはいけません。



スペシャルコース





「自転車運転者講習」受講義務の対象となる
危険行為15項目（14歳以上）

がんばったね！

じてんしゃ きけん の かた
自転車で危険な乗り方をしていないかな？

じてんしゃ こうつう ただ まも
自転車の交通ルールを正しく守ることは

どうろ りよう
道路を利用するみんなの

たいせつ いのち まも
大切な命を守ることなんだよね！



じてんしゃ 自転車のりのり チャレンジ

くわ
もっと詳しく
し
知りたくなかったかな!?



～自転車の交通ルールを守りましょう～
【西宮市ホームページ】はこちら



～自転車の交通安全～
【兵庫県警察ホームページ】はこちら



西宮市キャラクター
みやたん