


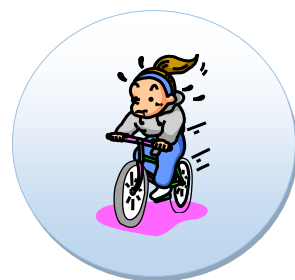
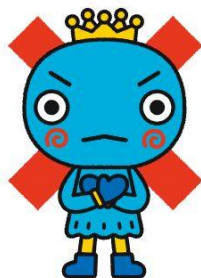
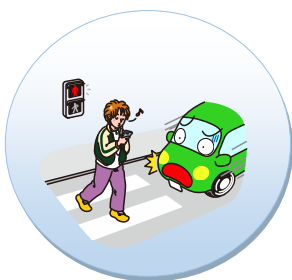





クロスワードパズル ～大人向け（初級編）～

[タテのカギ]

- ① 交通ルールは「道路交通法」という●●●●によって決められています。
- ② ●●●●●●を、自転車のスポーク  などにつけると、車のライトが反射して、夜間の交通事故防止に、より効果的です。
- ③ 青●●●●でも安全確認はしっかりと！
●●●●無視や曲がって来る自動車や自転車等が走ってくるかもしれません。
- ④ 自転車は「歩く人」の仲間ではなく、軽車両とって「●●●」の仲間になります。
- ⑧ 自転車の●●●運転、手ばなし運転はいけません！ 
- ⑪ 車が来ていないか「とまる ●● まつ」。自分の目でしっかり●●ことが大切です。
- ⑫ 13歳未満の子どもは●●●●●をかぶって自転車に乗らなければいけません。
- ⑭ 駐車車両や●●●滞している車で、見通しが悪くなっている場所での横断は危険です。
- ⑮ 西宮市にある有名な野球場といえば「阪神●●●●●球場」です。
- ⑯ 交通事故が、1●●でも減るように、一人一人が交通ルールやマナーを守って気を付けて過ごしましょう。
- ⑰ 自転車にまたがったとき、両足が地面につかない自転車は自分の体に合っていません。
●●●の高さを調整して乗りましょう。
- ⑱ 雨や雪の日は、道路がぬれて、特に白線や鉄板の上は●●っと滑りやすくなり危険です。
- ⑳ 西宮浜にある●●類館は、日本や世界各地の●●●がたくさん展示されている博物館です。 
- ㉒ 「二人で歩いて行くより、後ろに乗せて一緒に行った方が早いし、●●●から♪」とって、自転車の2人乗りは違反です！
- ㉓ 日本の四季といえば、春・夏・秋・●●です。●●は道路の凍結にも注意しましょう。
- ㉔ 自転車のチェーンが茶色く●●てきたら変な音がします。自転車屋さんで見てもらいましょう。



[ヨコのカギ]

- ① 兵庫県では自転車を利用する場合、条例で、自転車損害賠償●●●等への加入を義務付けています。
- ③ 車の運転席から見えないところを●●●といいます。
- ⑤ 「ブタハシャベル*」で整備●●●●。
自転車に乗る前は、故障などしていないか●●●●しましょう。
- ⑥ 道路標識には「一方通行  」や「一時停止  」 「踏切あり  」など、たくさんの種●●があります。
- ⑦ ●●●一・荷車は、軽車両としての公道利用が認められており、荷物を運ぶために自転車の後ろにつけたり、人がひいたりする二輪車です。
- ⑨ ●●●の空気や溝がすり減っていると、バランスが悪くなり、スリップしやすくなります。
- ⑩ 道路には「道路交通法」があるように、●●には船舶の衝突を防ぐための色々なルールがあります。
- ⑬ みんなが交通●●●やマナーを守って、安全・安心な町づくりをめざしましょう！
- ⑭ 交通●●●に遭わないように気をつけましょう！
- ⑯ もし交通事故にあったら、事故を起してしまったら、●●●●に連絡しましょう。(110番)
- ⑰ 歩道は歩く人が●●●●です。自転車は車道よりを徐行し、歩行者の通行の妨げになる場合は一旦停止するか、自転車から降りて押して歩きます。
- ⑱ 自転車を運転するときは、両手でハン●●●を握りましょう。
- ⑲ 「全国交通安全運動」は、交通ルールの遵守と、正しい交通マナーを習慣づけるための啓発●●動です。
- ⑳ 自転車は軽車両ですが、実は、馬・●●●も軽車両です。
- ㉑ 自転車の●●●を鳴らして歩行者を退かすことは違反です！●●●は人を退かせるためでなく、避けきれない危険を周りに知らせるときに鳴らします。
- ㉒ 暗くなったら、自転車も必ず●●●●を点灯しましょう。
- ㉓ 桜が●●●春、ひとり歩きを始める新一年生を交通事故から守りましょう。
- ㉔ 「自転車だから、ちょっと飲んでも大丈夫」は大間違いです！
●●●●運転は絶対にいけません！
- ㉕ 交通事故の半数以上は、止まらずに道路へ出る「●●●●」によるものです。

