

第6回 西宮市地域公共交通活性化協議会

5.連携計画の変更について (公共交通不便地域図の更新)

平成23年6月9日(木)
市民会館大会議室 10:00～

都市計画グループ

変更内容

公共交通不便地域図の更新



「時点更新に加えて、考え方を見直した」

時点更新(H22年9月)

- バス路線情報の更新
- 町別人口など各データの更新

考え方の見直し

- ① 公共交通不便地域の抽出条件
- ② 抽出した地域の分割方法
- ③ 地域内人口の算出方法

○考え方の見直し

①公共交通不便地域の抽出条件

公共交通不便地域		鉄道および路線バスの利用が不便な地域をいい、市内全域から下記1～5を除いた地域
1	鉄道駅徒歩圏域	鉄道駅から半径500mの地域
2	バス停徒歩圏域	15本/日・片方向以上のあるバス停から300mの地域
3	人口寡地域	将来にわたって可住地となる可能性が低い地域
4	上記1～3の地域を除いた結果、人口がゼロとなった地域	
5	上記1～3の地域を除いた結果、面積が1ha未満となった地域	



○考え方の見直し

② 抽出した地域の分割方法

「徒歩」という概念で考えるには小さな地域がよい

⇒ 小学校区を参考に町界等で分割

③ 地域人口の算出方法

従前は、町別人口をその町全体の面積で按分していた

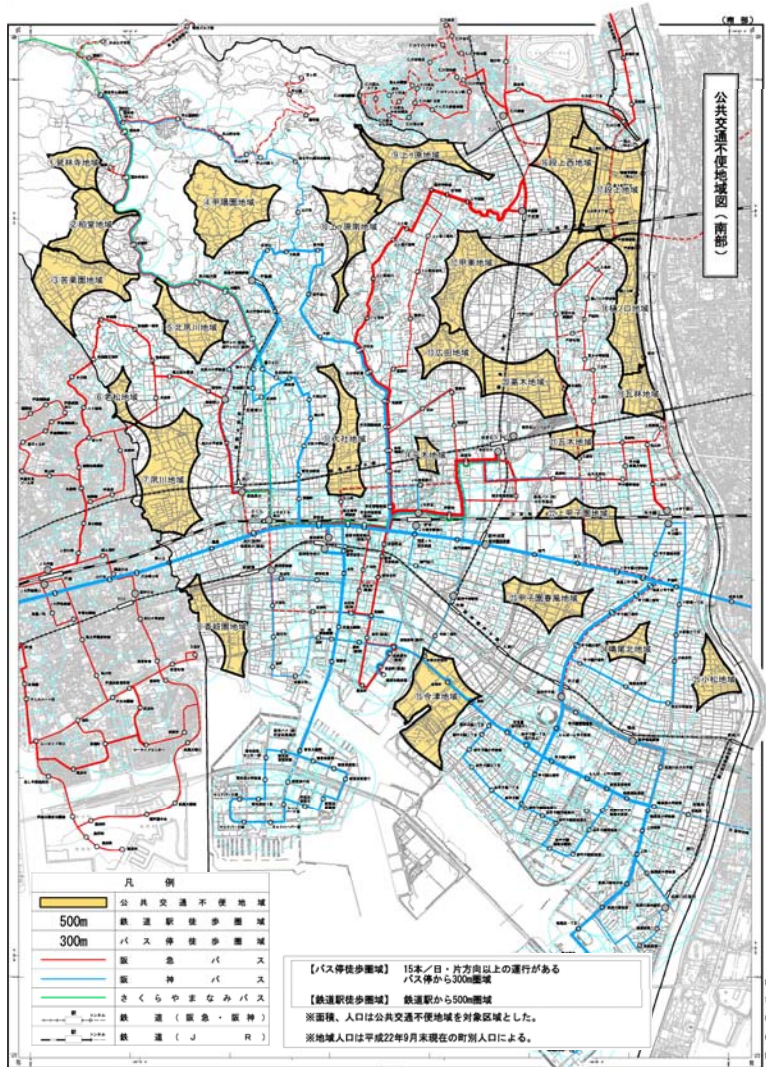
⇒ 実際は人が住んでいない地域でも人口が算出されてしまう

⇒ 住宅地域の面積をもとに按分算出

公共交通不便地域図の新旧対照表

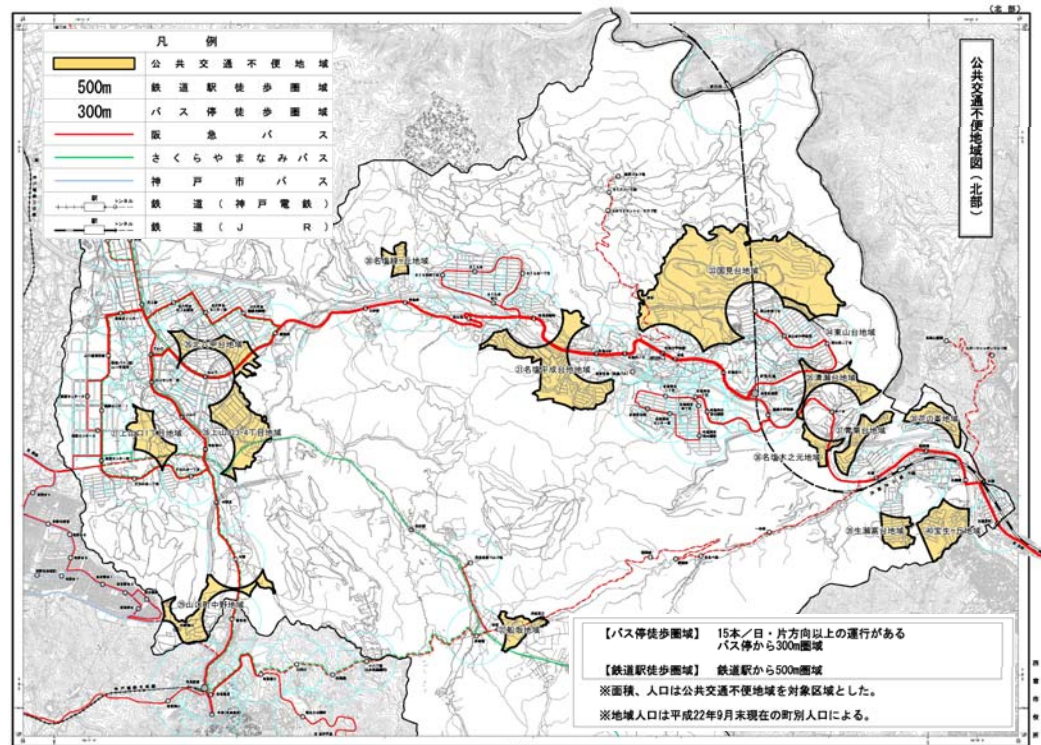
新	旧
<ul style="list-style-type: none">■ 40地域 (南部25、北部15)■ 生活圏をより意識した地域の分割方法■ 最新の路線網図使用 (さくらやまなみバス)■ 住宅地域で人口算出	<ul style="list-style-type: none">■ 25地域 (南部16、北部9)■ 一部に広範囲の地域があった■ 旧版の路線網図使用 (左記バスの反映なし)■ 町面積で人口算出


「更新後の公共交通不便地域図」



←南部

北部↓





さらに・・・

更新後の公共交通不便地域図をもとに作成した、「公共交通不便地域図 比高図」を参考資料として、新たに掲載。

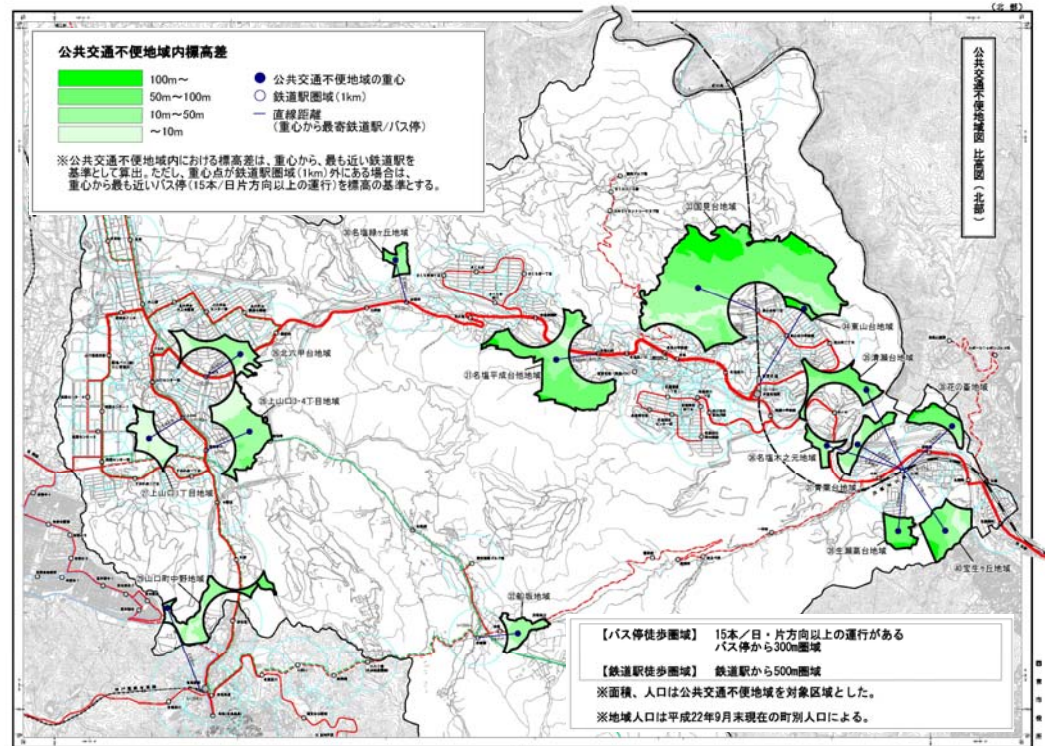
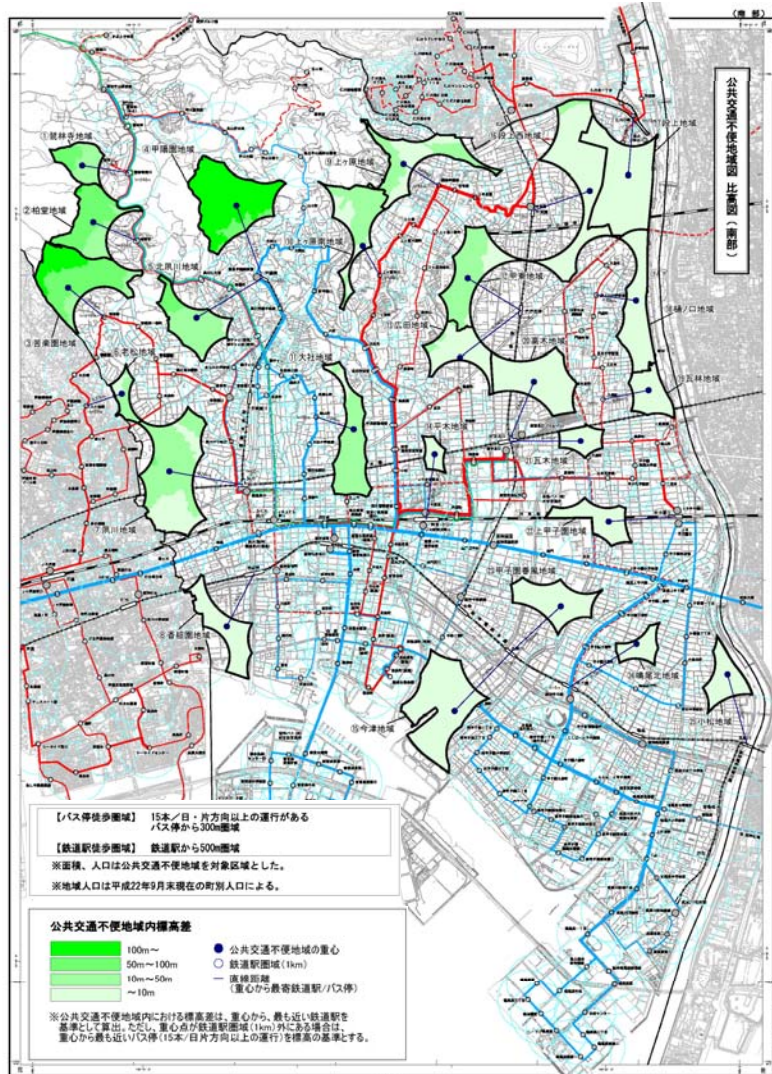
■「公共交通不便地域図 比高図」とは？

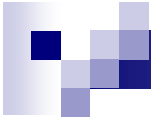
公共交通不便地域において、最寄りの鉄道駅あるいはバス停からの標高差を表示したもの

「公共交通不便地域図 比高図」

←南部

北部↓





西宮市地域公共交通総合連携計画

(案)

兵庫県西宮市