



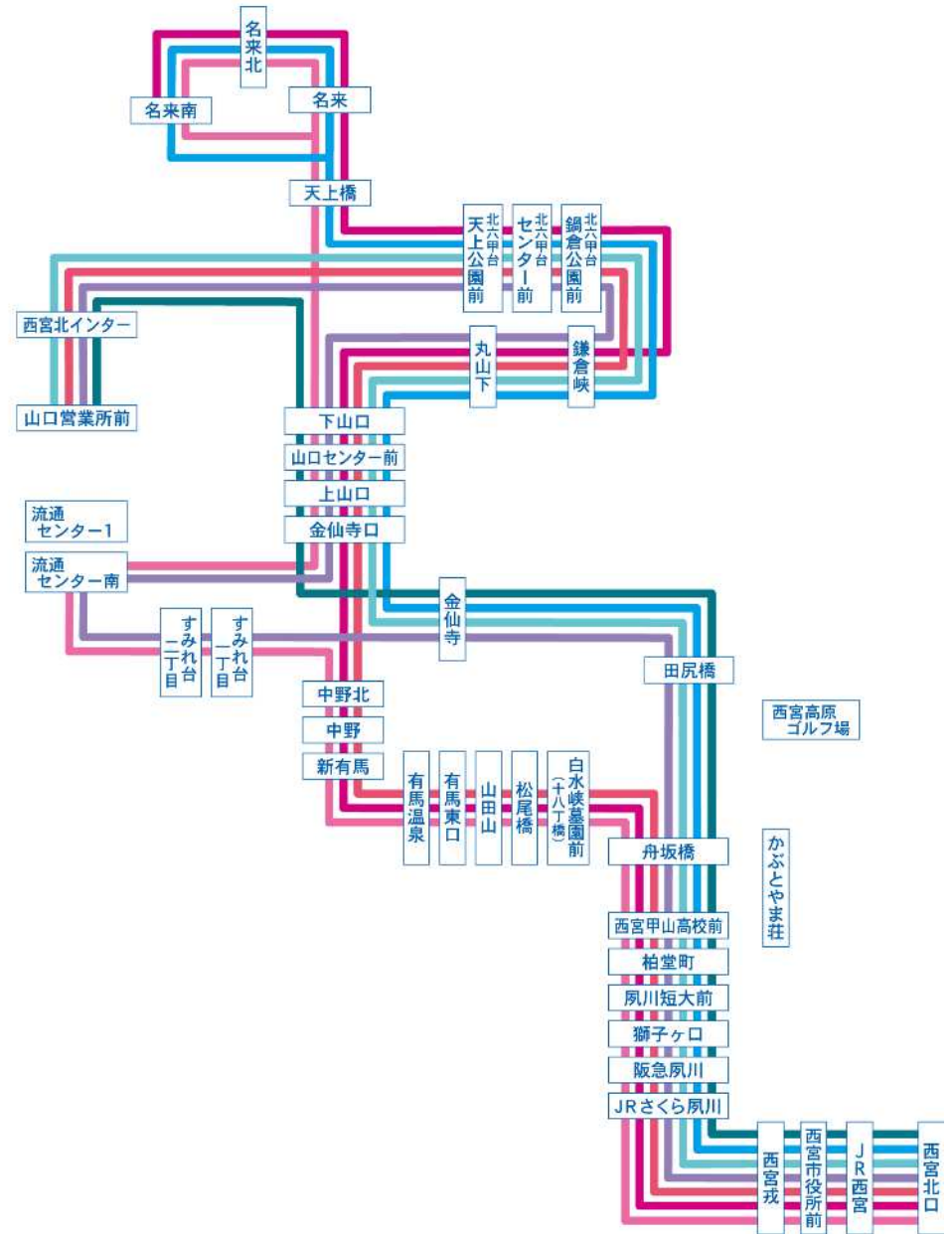
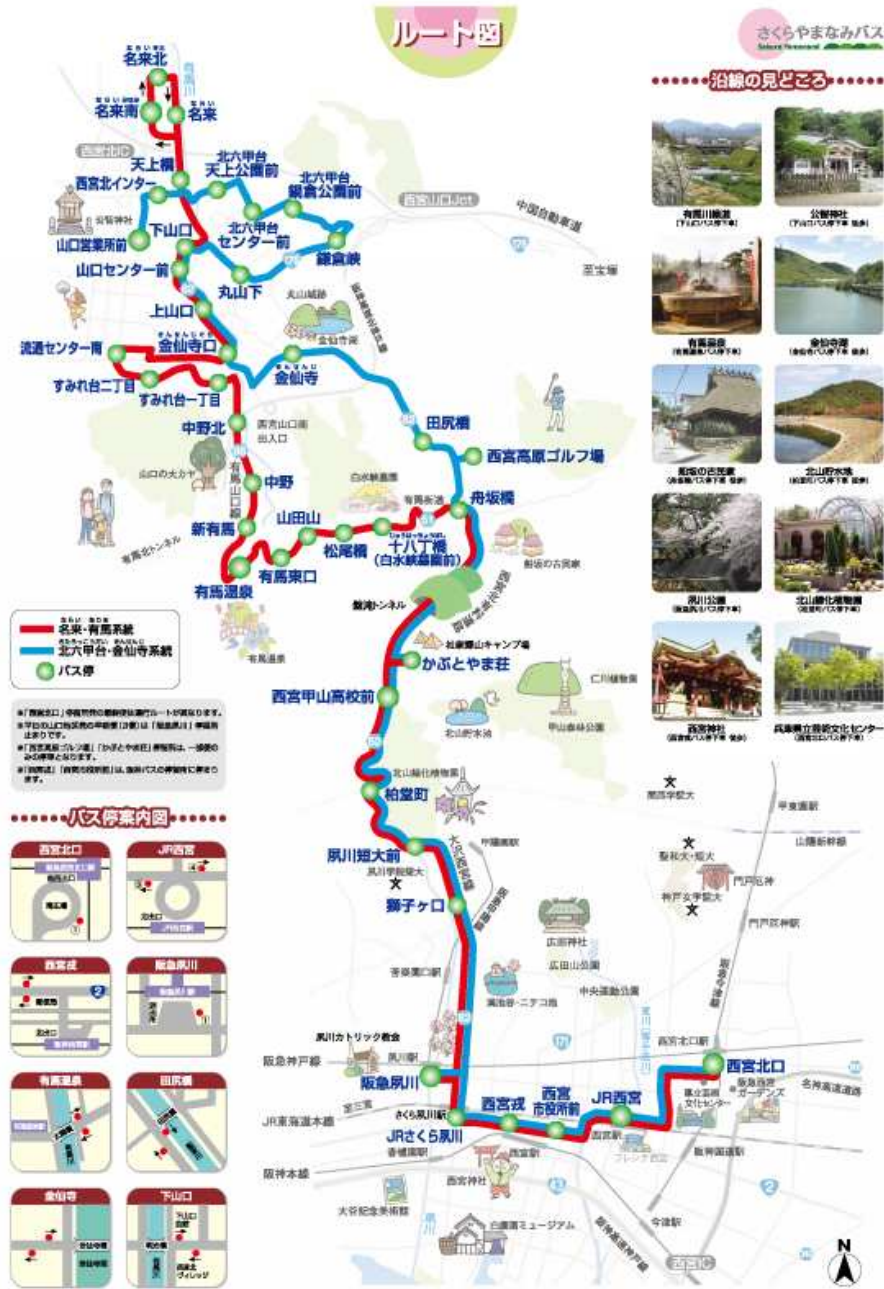
第2回

西宮市地域公共交通活性化協議会



さくらやまなみバス利用実績 (平成21年4月～10月)

さくらやまなみバス運行ルートイメージ図(平成22年度)

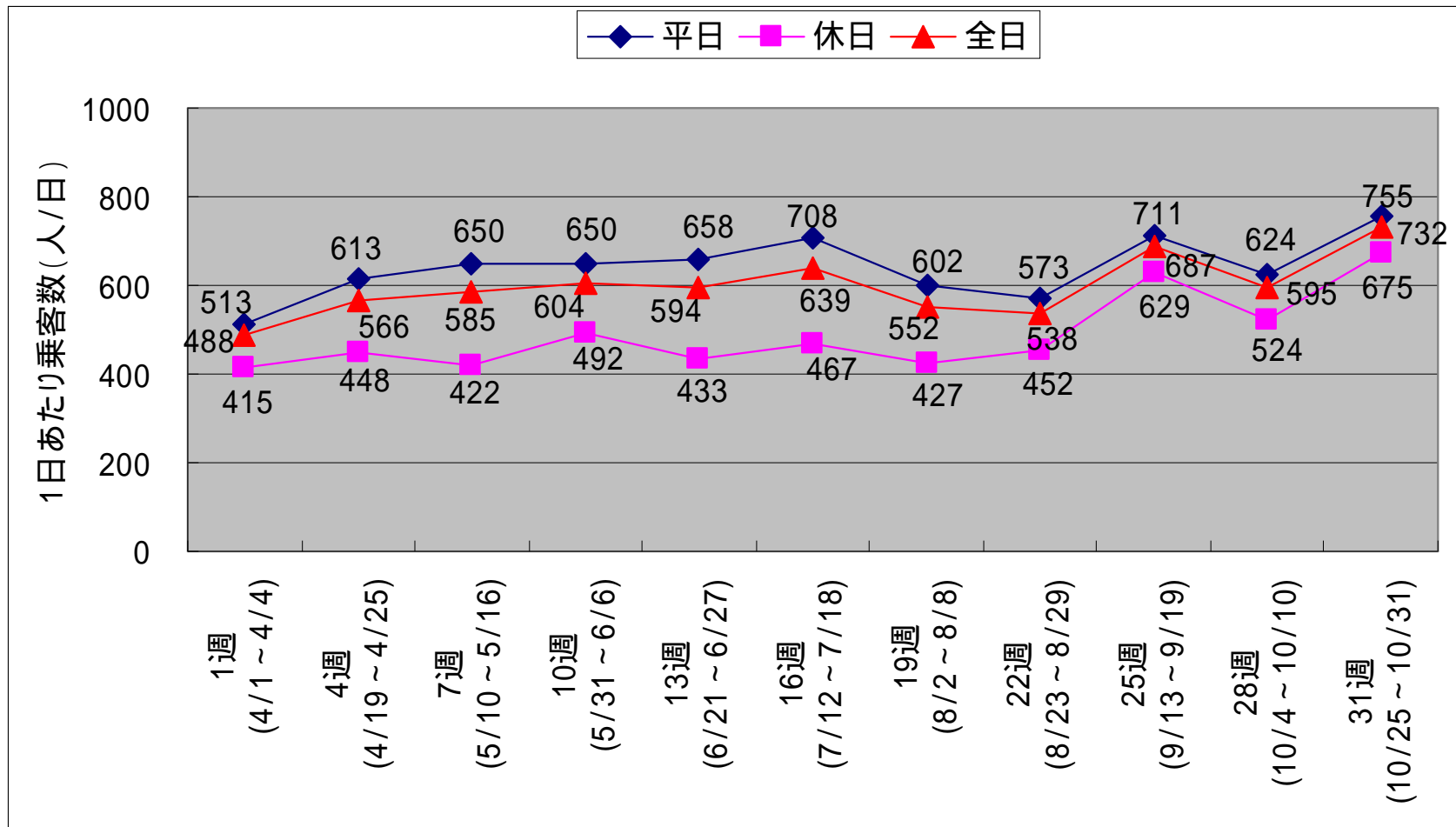




延べ乗客数

往復合計							単位：人
	名来・有馬系統			北六甲台・金仙寺系統			合計
	平日	休日	全日	平日	休日	全日	
H21.4	6,238	2,165	8,403	6,636	2,070	8,706	17,109
H21.5	4,435	2,543	6,978	5,278	2,385	7,663	14,641
H21.6	6,899	2,178	9,077	7,493	1,660	9,153	18,230
H21.7	7,125	1,904	9,029	7,731	1,683	9,414	18,443
H21.8	5,757	2,799	8,556	4,824	2,177	7,001	15,557
H21.9	6,406	3,424	9,830	6,789	2,510	9,299	19,129
H21.10	7,367	2,922	10,289	7,426	2,483	9,909	20,198
累計	44,227	17,935	62,162	46,177	14,968	61,145	123,307
平均	6,318	2,562	8,880	6,597	2,138	8,735	17,615

週ごとの乗客数の推移(1日あたり)



1日あたり・1便あたりの乗客数(平日)

	月別 日数 (日)	1日あたりの乗客数(人/日)							1便あたり 乗客数 (人/便)
		名来・有馬系統			北六甲台・金仙寺系統			合計	
		往路(山口発)	復路(南部発)	合計	往路(山口発)	復路(南部発)	合計		
H21.4	21	145	152	297	165	151	316	613	18.0
H21.5	18	113	134	247	152	141	293	540	15.9
H21.6	22	149	165	314	170	171	341	655	19.2
H21.7	22	156	168	324	174	177	351	675	19.9
H21.8	19	142	161	303	126	128	254	557	16.4
H21.9	19	161	176	337	181	176	357	694	20.4
H21.10	21	162	189	351	179	175	354	704	20.7
平均	20	147	164	310	164	160	324	634	18.6

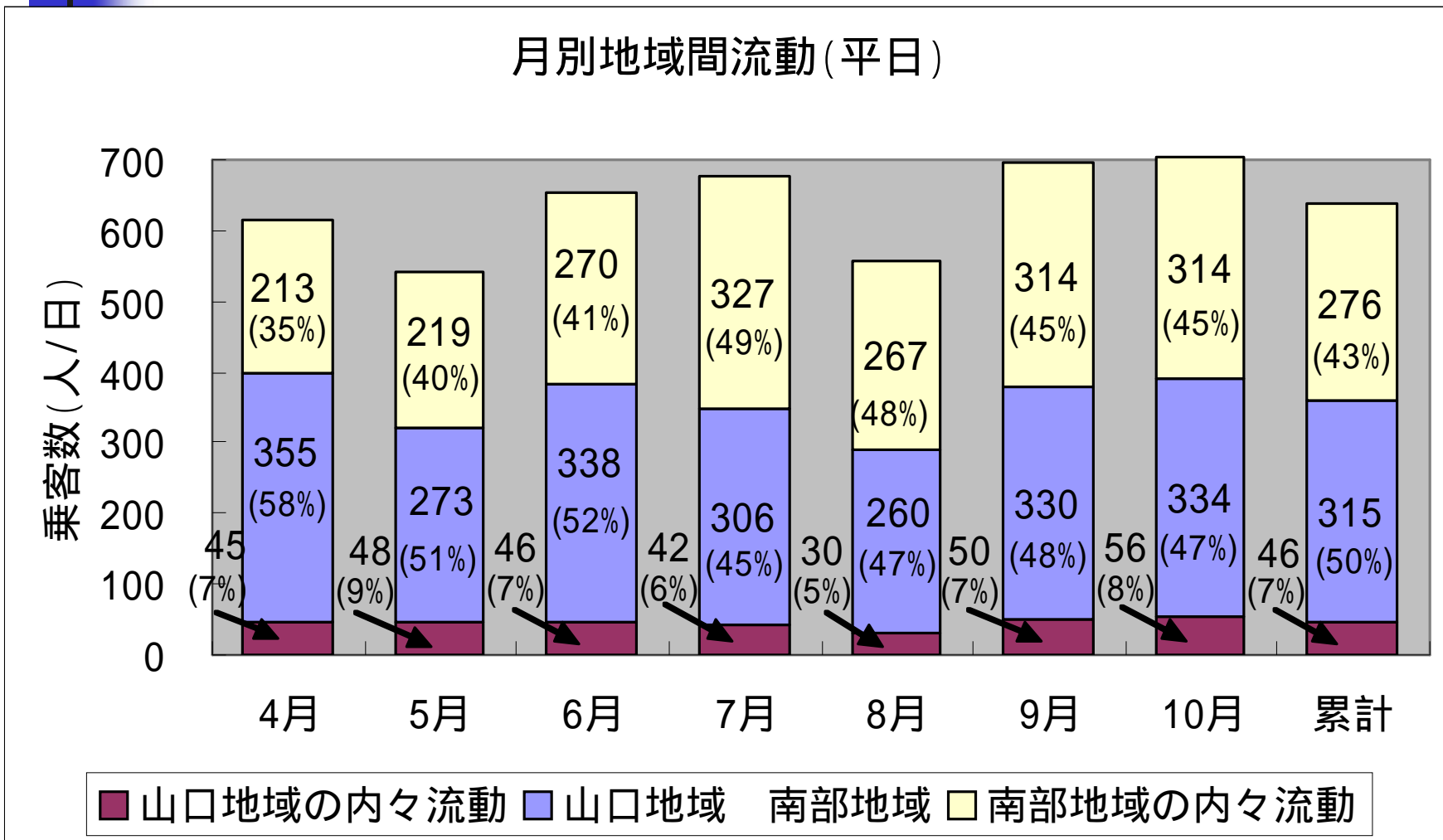
1日あたり・1便あたりの乗客数(休日)

	月別 日数 (日)	1日あたりの乗客数(人/日)						1便あたり 乗客数 (人/便)	
		名来・有馬系統			北六甲台・金仙寺系統				合計
		往路(山口発)	復路(南部発)	合計	往路(山口発)	復路(南部発)	合計		
H21.4	9	124	116	240	113	117	230	470	16.8
H21.5	13	100	96	196	92	92	184	380	13.5
H21.6	8	140	132	272	101	106	207	479	17.1
H21.7	9	109	102	212	90	97	187	399	14.2
H21.8	12	115	119	233	92	89	181	415	14.8
H21.9	11	158	153	311	110	119	228	539	19.3
H21.10	10	142	151	292	122	126	248	541	19.3
平均	10	127	124	251	103	107	209	460	16.4

1日あたり・1便あたりの乗客数(全日)

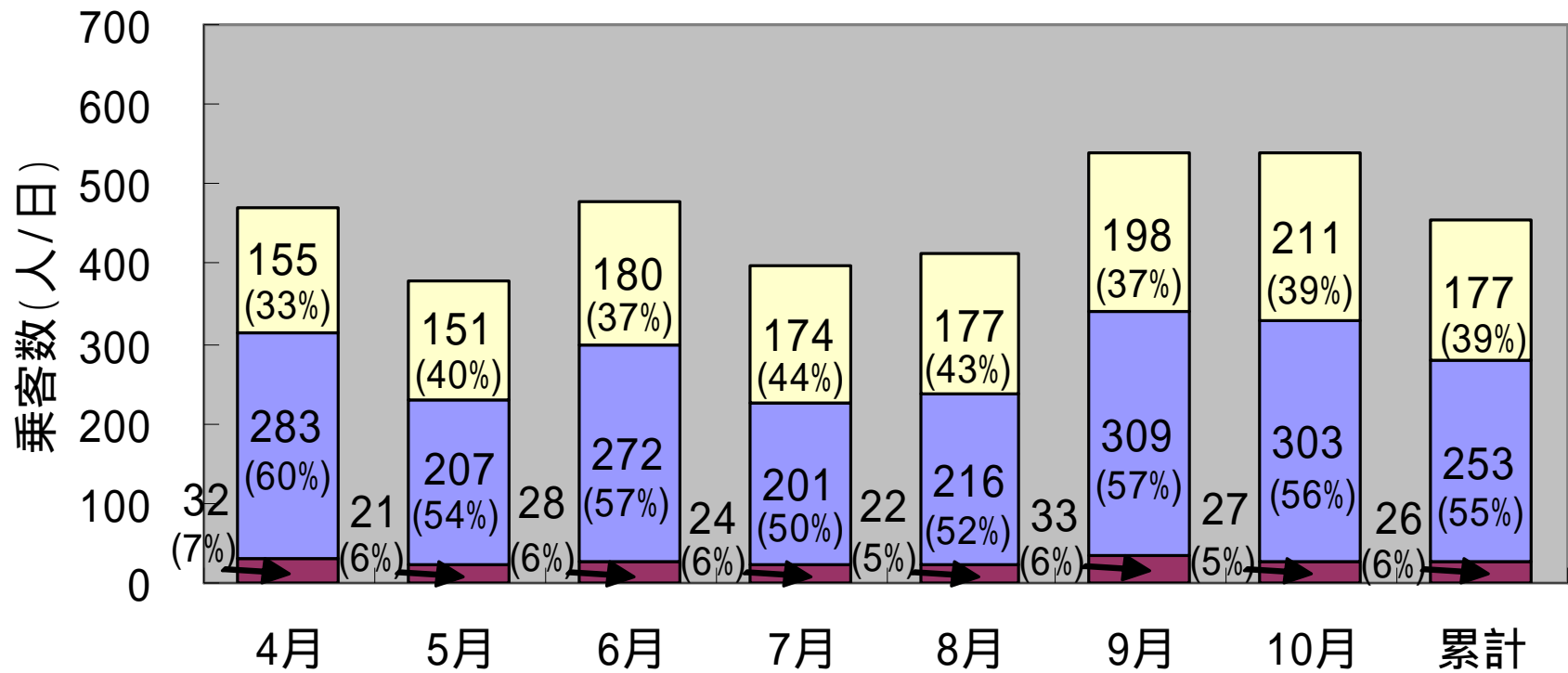
	月別 日数 (日)	1日あたりの乗客数(人/日)							1便あたり 乗客数 (人/便)
		名来・有馬系統			北六甲台・金仙寺系統			合計	
		往路(山口発)	復路(南部発)	合計	往路(山口発)	復路(南部発)	合計		
H21.4	30	138	142	280	149	141	290	570	17.7
H21.5	31	107	118	225	127	120	247	472	15.0
H21.6	30	147	156	303	151	154	305	608	18.8
H21.7	31	142	149	291	150	154	304	595	18.4
H21.8	31	132	144	276	113	113	226	502	15.8
H21.9	30	160	167	328	155	155	310	638	20.1
H21.10	31	155	177	332	161	159	320	652	20.3
平均	31	140	150	291	144	142	286	577	18.0

月別地域間流動(平日)



月別地域間流動(休日)

月別地域間流動(休日)



山口地域の内々流動

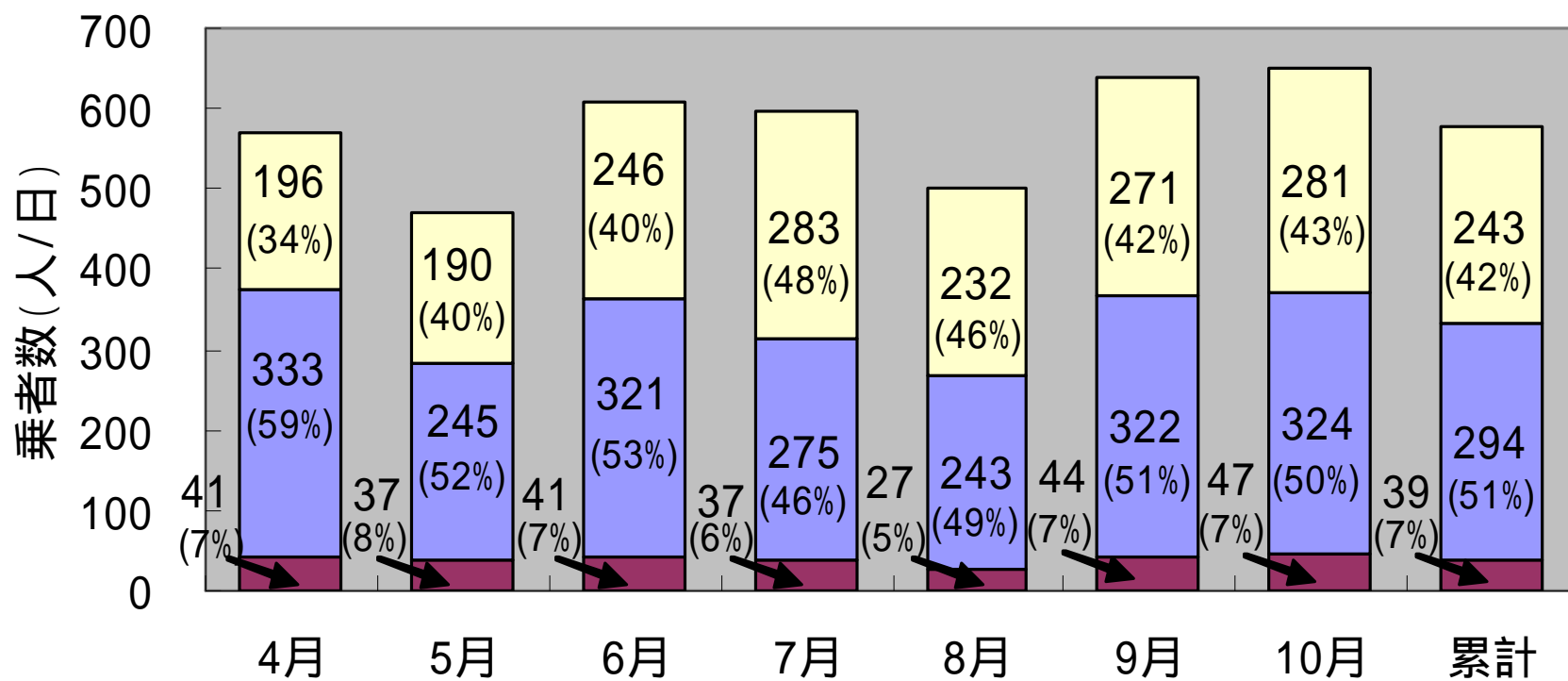
 山口地域 南部地域

 南部地域 山口地域

 南部地域の内々流動

月別地域間流動(全日)

月別地域間流動(全日)



山口地域の内々流動
 山口地域 南部地域
 南部地域 山口地域
 南部地域の内々流動