

## 報告第3号

# コミュニティ交通(甲陽園地区)の第2回試験運行について

### ○添付資料

- 資料1 第1回試験運行実績
- 資料2 甲陽園地区コミュニティ交通事業の概要(第2回試験運行)
- 資料3 試験運行経路図
- 資料4 時刻表

# 甲陽園地区コミュニティ交通の輸送人員

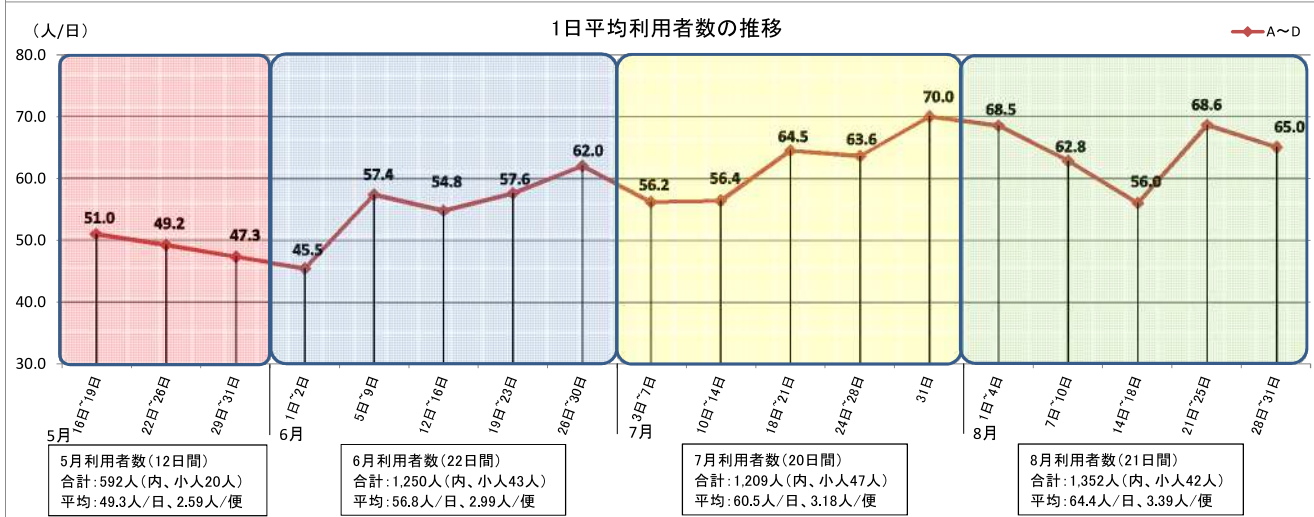
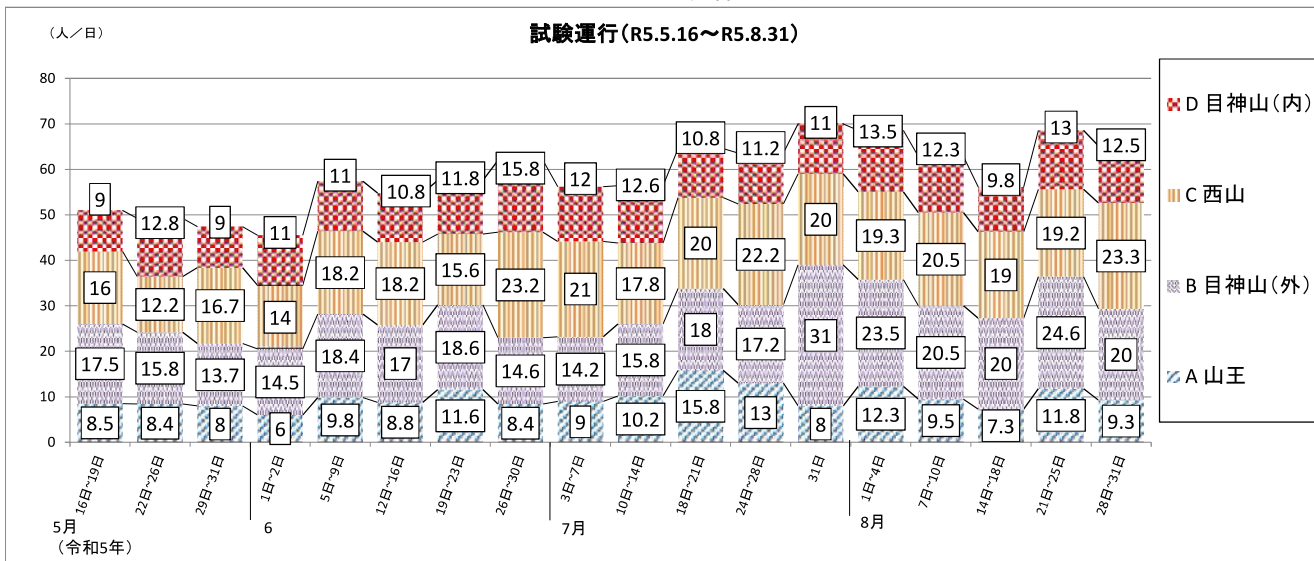
資料 1

## 1. 輸送人員(年度合計) (令和5年5月16日～ 令和5年8月31日 運行日数: 75日)

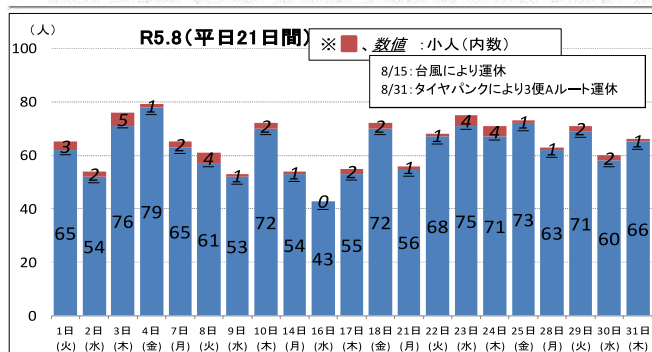
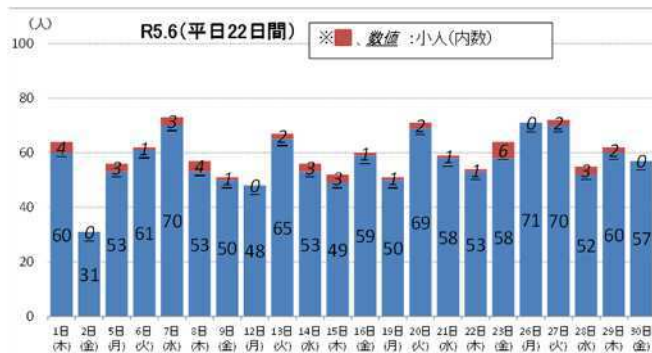
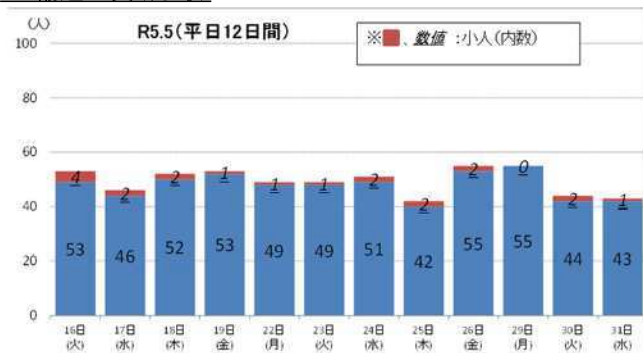
★A～Dルート・合計: 4,403人 (内、小人 152人)

・平均: **58.7人/日** 3.09人/便

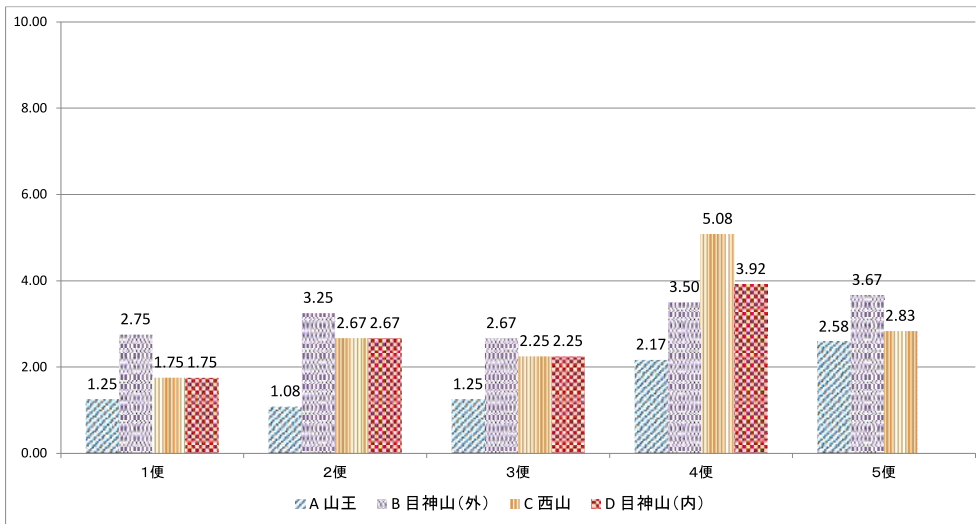
参考: 各ルート毎の平均 A 山王 10.0人/日 B 目神山(外) 18.1人/日  
C 西山 18.8人/日 D 目神山(内) 11.8人/日



## 2. 輸送人員(月毎)



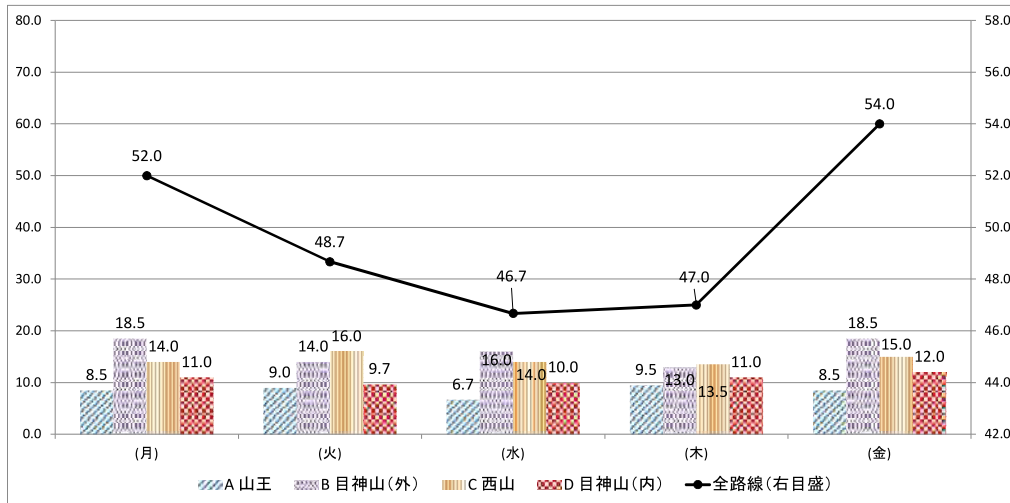
■ルート毎の便別平均輸送人員 令和5年5月



乗車人員が10人以上となった回数

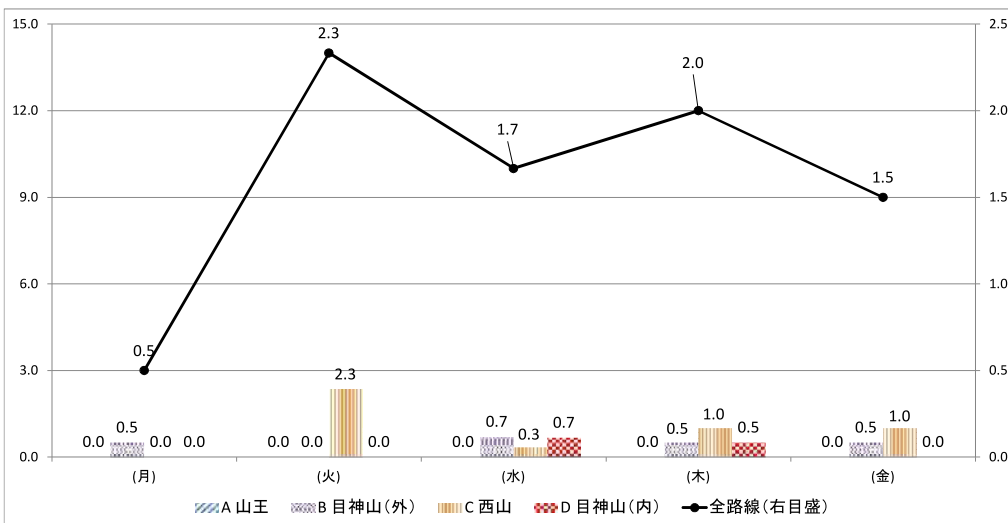
	1便	2便	3便	4便	5便
A 山王	0回	0回	0回	0回	0回
B 目神山(外)	0回	0回	0回	0回	0回
C 西山	0回	0回	0回	1回	0回
D 目神山(内)	0回	0回	0回	1回	0回

■ルート毎の曜日別輸送人員 令和5年5月



乗車延べ人員 A 山王: 100人 B 目神山外回り: 190人 C 西山: 175人 D 目神山内回り: 127人 全路線: 592人

■ルート毎の曜日別輸送人員 (小人のみ) 令和5年5月



乗車延べ人員 A 山王: 0人 B 目神山外回り: 5人 C 西山: 12人 D 目神山内回り: 3人 全路線: 20人

甲陽園地区コミュニティ交通事業の概要（第2回試験運行）	
事業の名称	甲陽園地区コミュニティ交通事業
事業目的	生活拠点である阪急甲陽園駅における、買い物や通院などの地域生活交通の確保、送迎車による駅前混雑解消を目的としたコミュニティ交通を運行するにあたり、需要把握や運行計画作成の基礎資料を作成するため、試験運行を行うもの。
計画・運営主体	甲陽地域コミュニティバス導入協議会 (会長 福井 憲治)
運行主体	名称 神戸相互タクシー株式会社
	所在地 兵庫県西宮市津門大塚町7番7号
	代表者 平尾 文一
許認可	道路運送法第21条による（一般乗用旅客運送事業者による、一般乗合旅客運送事業の一時的許可）
運行期間	令和6年2月16日～令和6年8月30日
車両	10人乗り（乗客定員9名）ジャンボタクシー 1台
路線の概要	阪急甲陽園駅を起終点とし、甲陽園地区内（甲陽園目神山町、甲陽園西山町、甲陽園山王町）を循環する路線
運行系統	(A) 目神山外回りルート（黄ルート） (B) 西山ルート（緑ルート） (C) 目神山内回りルート（赤ルート） (D) 東ルート（青ルート）
停留所	別紙のとおり

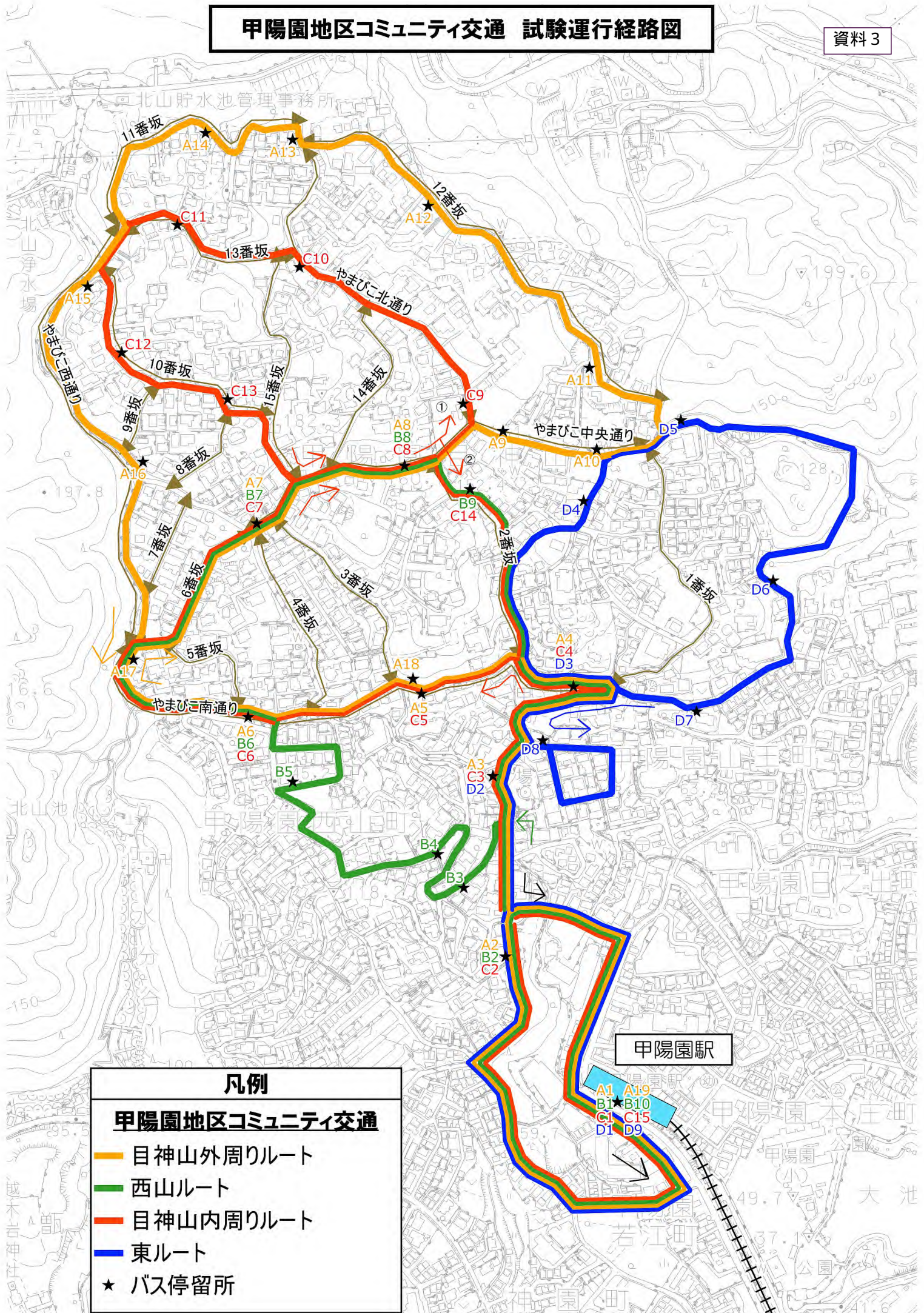
## 甲陽園地区コミュニティ交通事業の概要（第2回試験運行）

運行回数	午前8時台から午後6時台まで2時間に1本程度運行 ※19便/日（A～Cルート：5便/日、Dルート：4便/日） （運行日は、日曜、祝日を除く。） ※週5日の運行を前提とし、土曜日の有無を併用する。
運賃	①大人（中学生以上） 300円/乗車 ②小児（1歳以上中学生未満） 200円/乗車 ※1歳以上小学生未満の者は、大人の同伴者1人につき1人無料とする。 ③乳児（0歳児） 無料 ※回数券 1,000円/冊（100円券11枚綴り）



# 甲陽園地区コミュニティ交通 試験運行経路図

資料 3



**凡例**

**甲陽園地区コミュニティ交通**

- 目神山外周ルート
- 西山ルート
- 目神山内周ルート
- 東ルート
- ★ バス停留所

甲陽園駅

A1 A19  
B1★ B10  
C1 C15  
D1 D9



# 甲陽園地区コミュニティ交通

資料 4

## 第 2 回試験運行時刻表

A 目神山外回りルート						
	停留所	1便	2便	3便	4便	5便
A1	甲陽園駅	8:37	10:37	12:37	15:37	17:37
A2	西山児童遊園前	8:39	10:39	12:39	15:39	17:39
A3	甲陽配水所前	8:40	10:40	12:40	15:40	17:40
A4	山 4 北	8:41	10:41	12:41	15:41	17:41
A5	甲陽園ヒルズ前	8:42	10:42	12:42	15:42	17:42
A6	西山町北詰	8:43	10:43	12:43	15:43	17:43
A7	4 番坂上	8:44	10:44	12:44	15:44	17:44
A8	中央通り中	8:45	10:45	12:45	15:45	17:45
A9	中央通り北詰	8:46	10:46	12:46	15:46	17:46
A10	やまびこの家前	8:47	10:47	12:47	15:47	17:47
A11	1 2 番坂東	8:48	10:48	12:48	15:48	17:48
A12	1 2 番坂中	8:49	10:49	12:49	15:49	17:49
A13	やまびこ公園前	8:50	10:50	12:50	15:50	17:50
A14	1 1 番坂中	8:51	10:51	12:51	15:51	17:51
A15	西通り北	8:52	10:52	12:52	15:52	17:52
A16	西通り中	8:53	10:53	12:53	15:53	17:53
A17	中央通り西	8:54	10:54	12:54	15:54	17:54
A18	3 番坂下	8:55	10:55	12:55	15:55	17:55
A19	甲陽園駅	8:58	10:58	12:58	15:58	17:58

B 西山ルート						
	停留所	1便	2便	3便	4便	5便
B1	甲陽園駅	9:07	11:07	14:07	16:07	18:07
B2	西山児童遊園前	9:09	11:09	14:09	16:09	18:09
B3	アンネのバラ教会下	9:10	11:10	14:10	16:10	18:10
B4	西山第二公園上	9:11	11:11	14:11	16:11	18:11
B5	西山第一公園前	9:12	11:12	14:12	16:12	18:12
B6	西山町北詰	9:13	11:13	14:13	16:13	18:13
B7	4 番坂上	9:14	11:14	14:14	16:14	18:14
B8	中央通り中	9:15	11:15	14:15	16:15	18:15
B9	2 番坂上	9:16	11:16	14:16	16:16	18:16
B10	甲陽園駅	9:19	11:19	14:19	16:19	18:19

C 目神山内回りルート						
	停留所	1便	2便	3便	4便	5便
C1	甲陽園駅	9:37	11:37	14:37	16:37	18:37
C2	西山児童遊園前	9:39	11:39	14:39	16:39	18:39
C3	甲陽配水所前	9:40	11:40	14:40	16:40	18:40
C4	山 4 北	9:41	11:41	14:41	16:41	18:41
C5	甲陽園ヒルズ前	9:42	11:42	14:42	16:42	18:42
C6	西山町北詰	9:43	11:43	14:43	16:43	18:43
C7	4 番坂上	9:44	11:44	14:44	16:44	18:44
C8	中央通り中	9:45	11:45	14:45	16:45	18:45
C9	北通り下	9:46	11:46	14:46	16:46	18:46
C10	北通り上	9:47	11:47	14:47	16:47	18:47
C11	1 3 番坂中	9:48	11:48	14:48	16:48	18:48
C12	1 0 番坂西口	9:49	11:49	14:49	16:49	18:49
C13	1 0 番坂東口	9:50	11:50	14:50	16:50	18:50
C14	2 番坂上	9:51	11:51	14:51	16:51	18:51
C15	甲陽園駅	9:54	11:54	14:54	16:54	18:54

D 東ルート						
	停留所	1便	2便	3便	4便	
D1	甲陽園駅	10:07	12:07	15:07	17:07	
D2	甲陽配水所前	10:10	12:10	15:10	17:10	
D3	山 4 北	10:11	12:11	15:11	17:11	
D4	やまびこの家南	10:12	12:12	15:12	17:12	
D5	甲山グリーンハイツ下	10:13	12:13	15:13	17:13	
D6	うぐいす坂下	10:14	12:14	15:14	17:14	
D7	山 5 西	10:15	12:15	15:15	17:15	
D8	山王西公園南	10:16	12:16	15:16	17:16	
D9	甲陽園駅	10:19	12:19	15:19	17:19	