

3-4 重点整備地区の設定

特定旅客施設 18 駅(17 地区)のうち、エレベーター整備必要度が高い 6 駅を選び、乗降客数なども考慮し、以下の 5 地区を重点整備地区として設定した。

【重点整備地区】

地 区 名	乗 降 客 数 (人 / 日)
阪急 西宮北口駅周辺地区	76,975
阪神 甲子園駅周辺地区	50,038
JR 甲子園口駅周辺地区	38,334
阪神 武庫川駅周辺地区	23,868
JR 西宮名塩駅周辺地区	18,537

4. 重点整備地区内の主要施設

重点整備地区内において、「鉄道による広域利用が想定される施設」、「相当数の高齢者、身体障害者等が、駅から徒歩で利用すると想定される施設」を駅からの目的地となる主要施設として選定した。

表 4-1 重点整備地区における主要施設

地 区 名	重 点 整 備 地 区 に お け る 主 要 施 設
阪神 甲子園駅周辺地区	甲子園球場、甲子園警察署、ダイエー甲子園店、ノボテル甲子園、西宮歯科総合福祉センター、甲子園ショッピングセンター(予定)
阪神 武庫川駅周辺地区	砂子療育園、兵庫医大病院、兵庫医科大学、武庫川女子大・短大、武庫川河川敷緑地、武庫川すずかけ作業所
JR 甲子園口駅周辺地区	甲子園短期大学、駅周辺商店街、武庫川学院第三学舎、武庫川河川敷緑地
JR 西宮名塩駅周辺地区	塩瀬センター(塩瀬支所、塩瀬図書館、公民館)、塩瀬中央公園、阪急オアシス
阪急 西宮北口駅周辺地区	関西盲人ホーム、ACTA西宮(保健福祉センター、大学交流センター、消費者センター、各種店舗)旧西宮スタジアム、プレラ西宮(中央公民館、プレラホール、男女共同参画センター)、サティ、芸術文化センター(予定)、駅周辺商店街

5. 特定経路等の設定

重点整備地区において、駅と周辺の主要施設を連絡する歩行者経路として、今後、バリアフリー整備を促進する「特定経路」等を以下のように設定する。

- 駅から主要施設への経路は、既に歩道が設置されている道路を中心に設定する。
- 駅から主要施設への経路のうち、有効幅員 2m以上の歩道整備が行われているものについては、法基準を目標にバリアフリー整備を行う経路(特定経路)として設定する。
- 地形状況、沿道状況等によって、法令基準(歩道幅員、勾配等)に適合する歩道設置が困難な経路については、経路の状況に応じ、実施可能なバリアフリー整備を行う経路(特定経路を補完する経路)として設定する。

図5-1 阪神・甲子園駅周辺地区 特定経路図

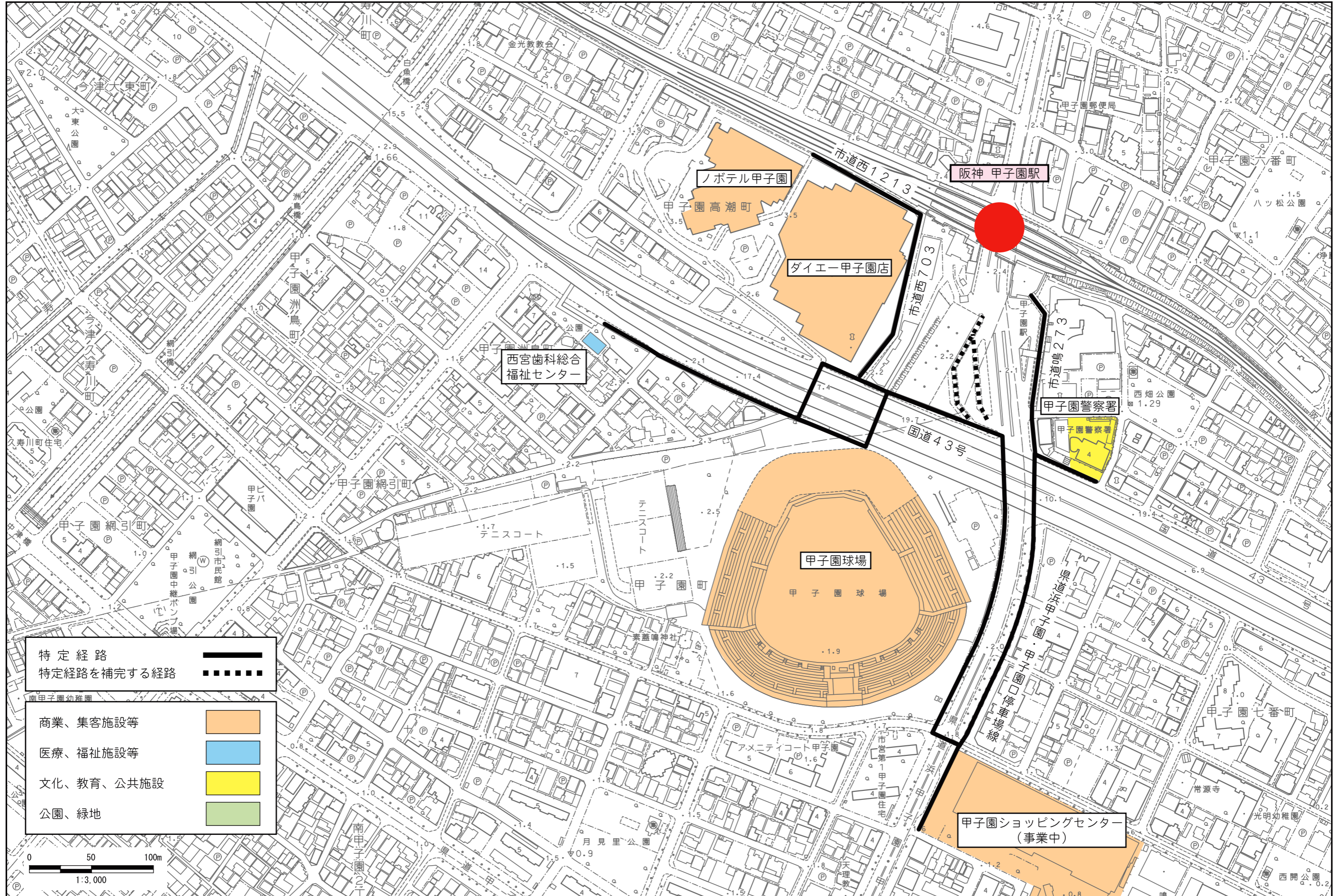


図5-2 阪神・武庫川駅周辺地区 特定経路図

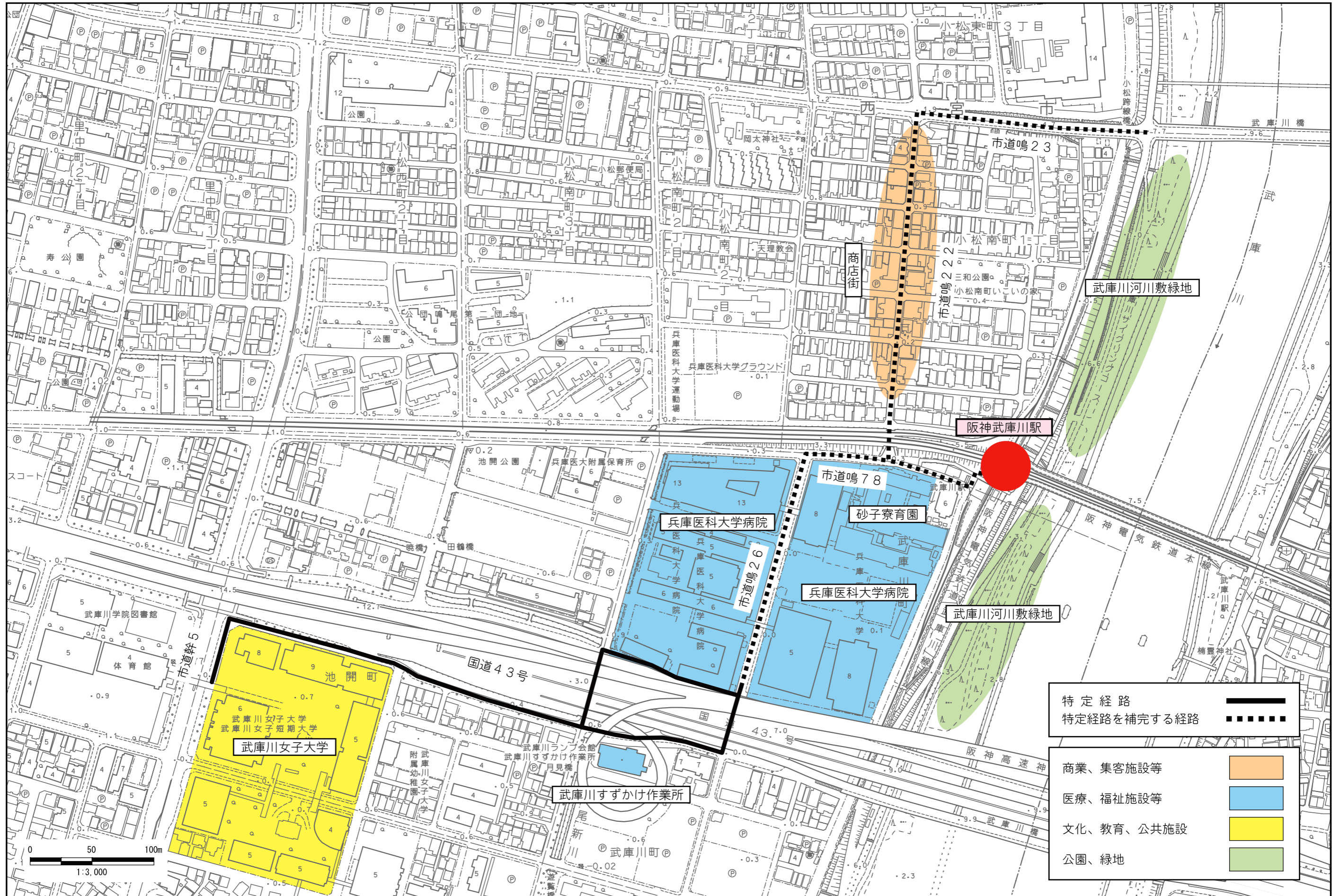


図5-3 JR・甲子園口駅周辺地区 特定経路図

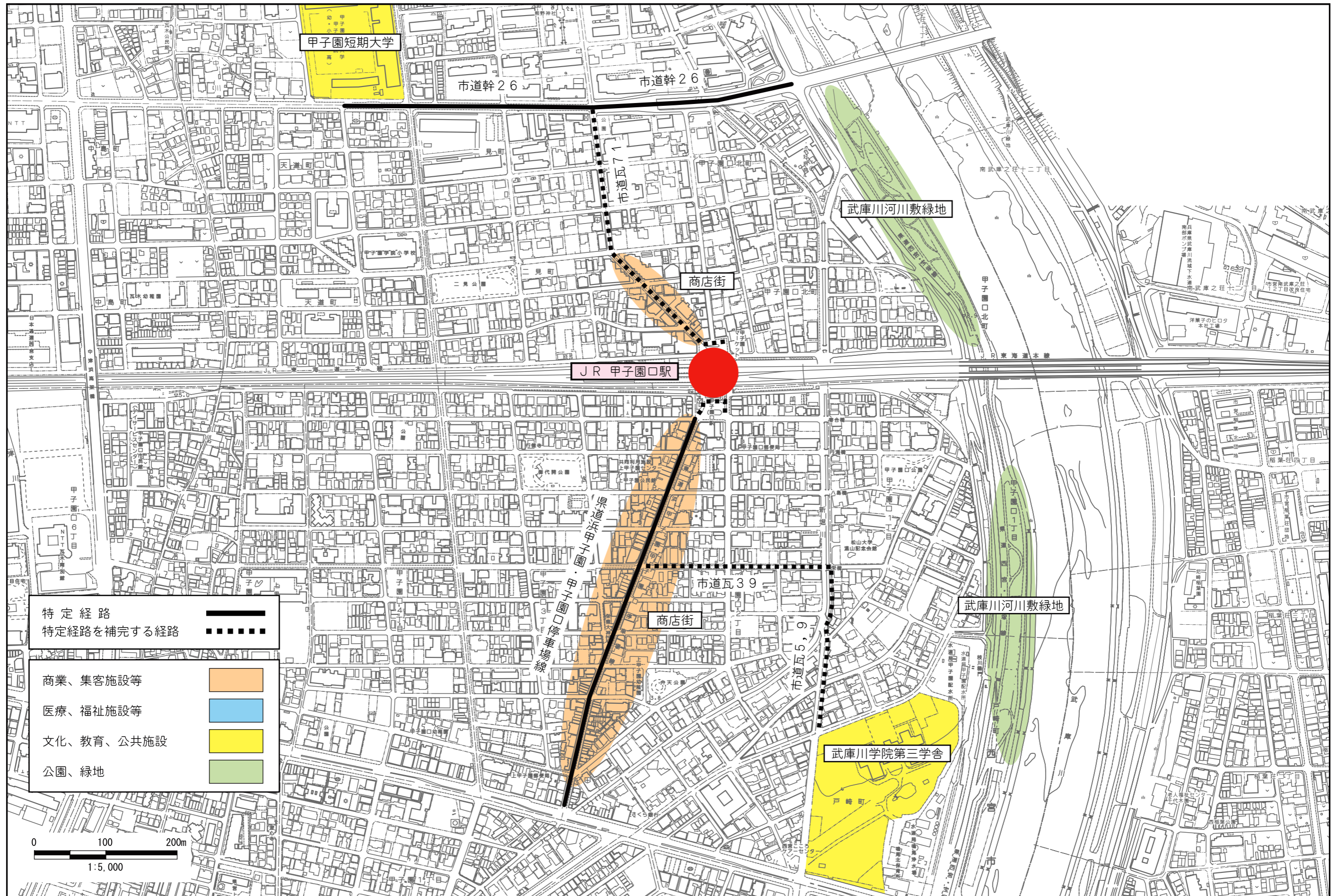


図5-4 JR・西宮名塩駅周辺地区 特定経路図

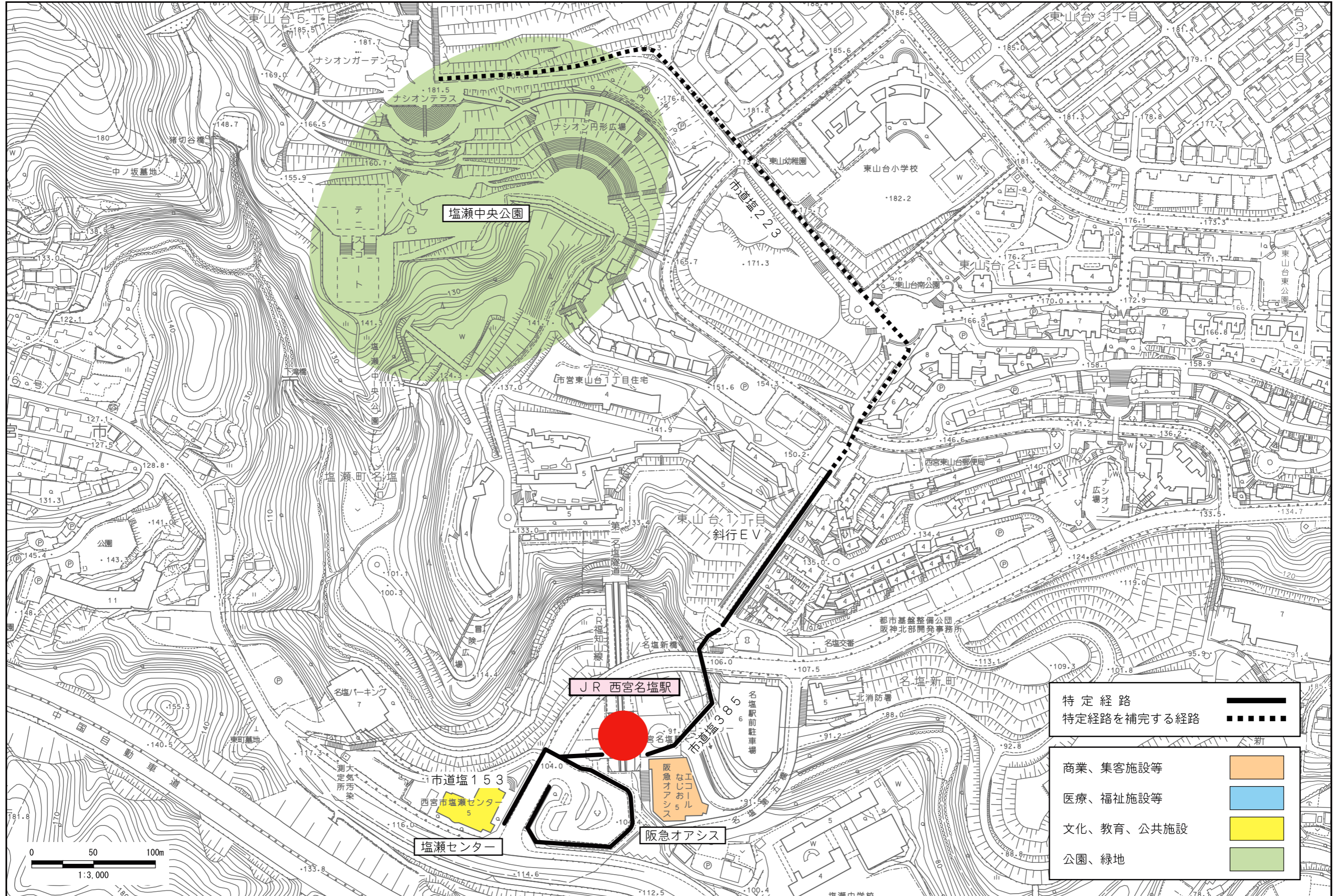


図5-5 阪急・西宮北口駅周辺地区 特定経路図

