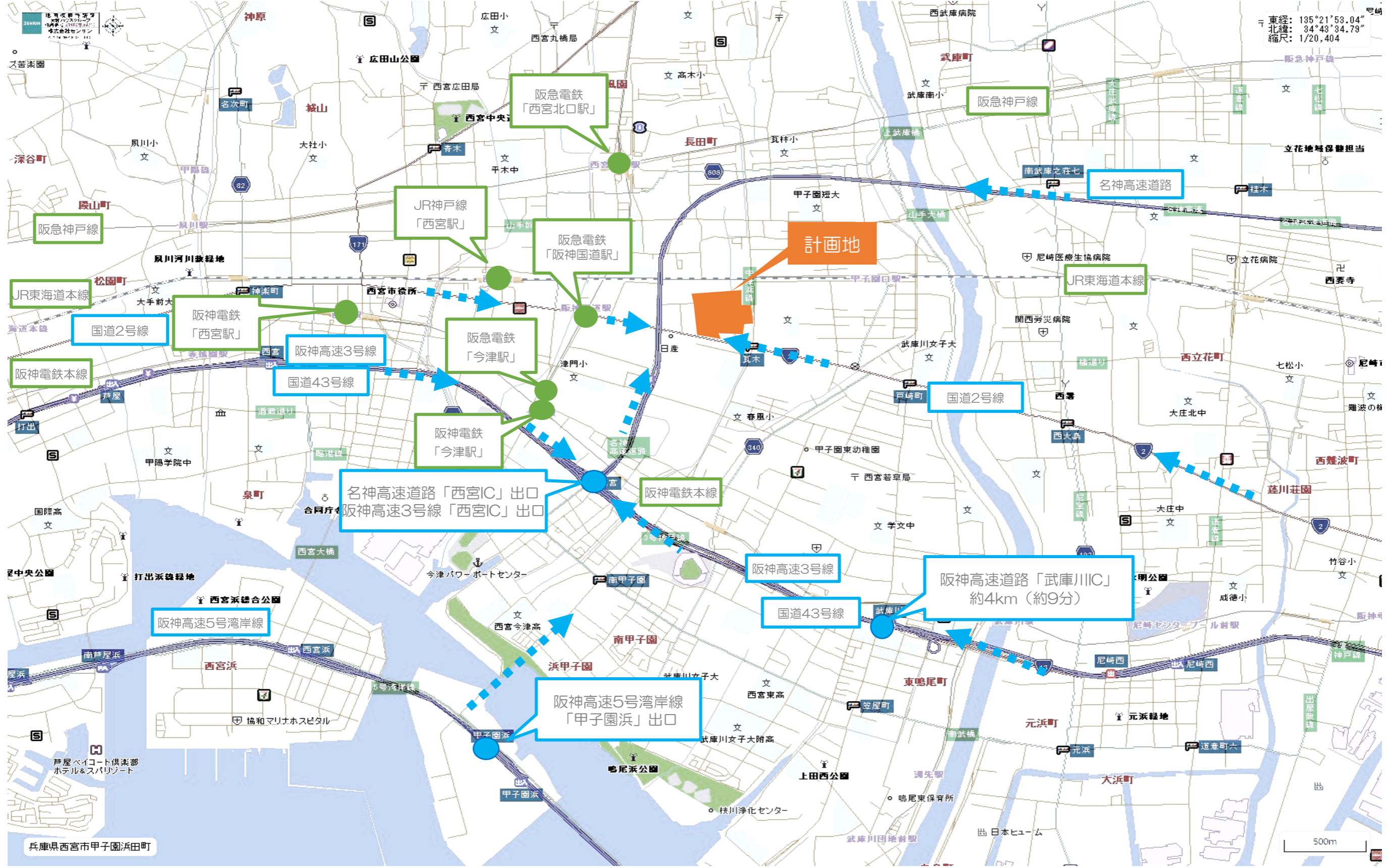


議題 2 (仮称) Dプロジェクト西宮新築工事  
(設計段階協議)

西宮市津門飯田町



東経: 135°21'53.04"  
北緯: 34°43'34.79"  
縮尺: 1/20,404

法適合確認者  
【設備関係規定に適合する】

管理建築士

武井 靖浩

承認

村尾 洋二

照査

代表となる設計者

細川 大貴

その他の設計者

設計補助者

設計補助者

伍賀 達哉

設計補助者

設計補助者

工事番号

工事名称

(仮称)Dプロジェクト西宮

新築工事

【申請図】

発行日 2022/12/14

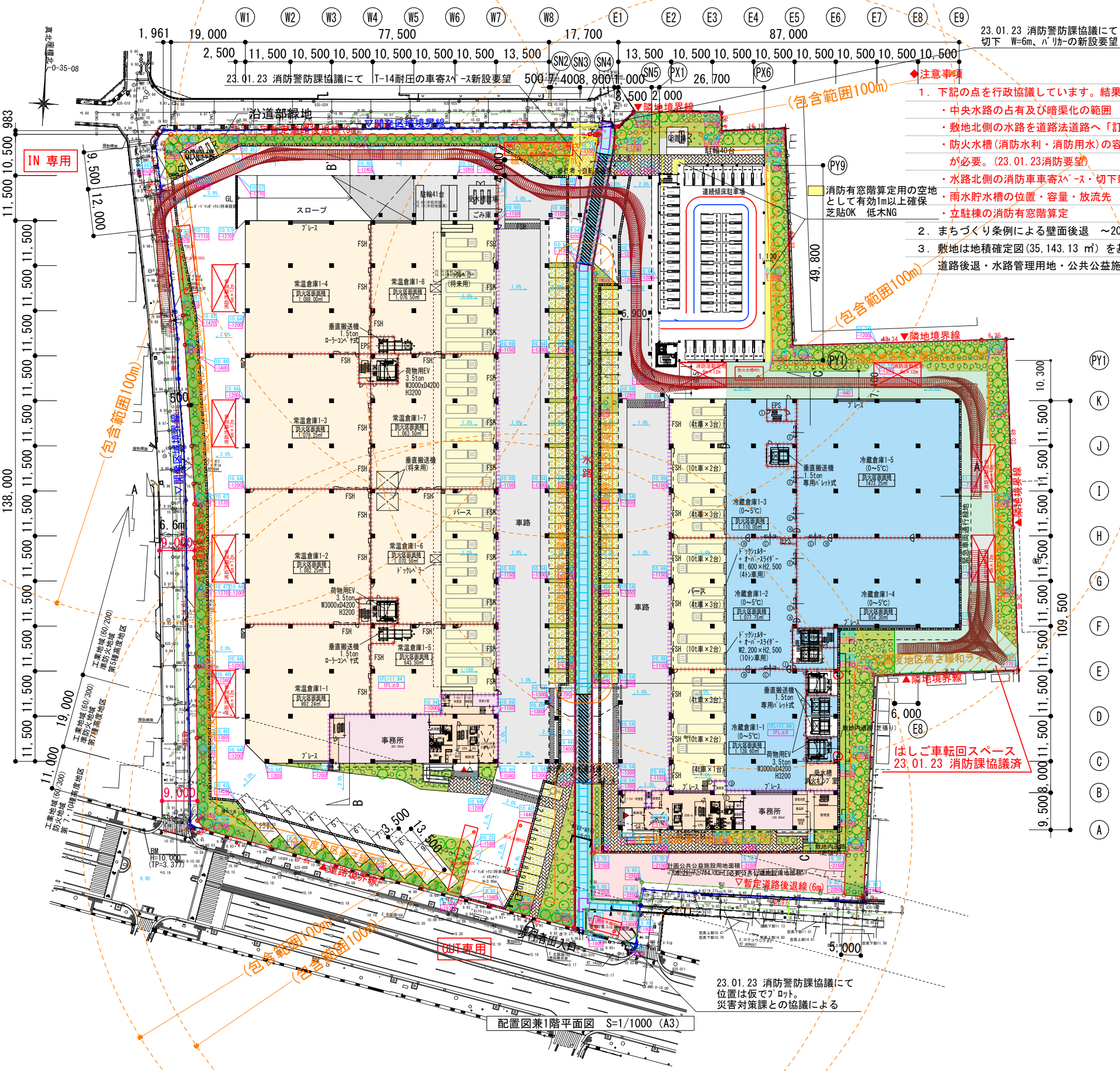
図面名称

付近見取図

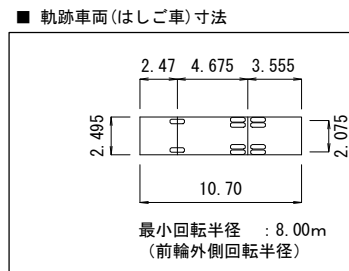
縮尺 (A3)

図面番号

概-03



- 23.01.23 消防警防課協議にて  
切下 W=6m、パノの新設要望
- 23.01.23 消防警防課協議にて  
T-14耐圧の車寄せスペース新設要望
- 23.01.23 消防警防課協議にて  
位置は仮でロット。  
災害対策課との協議による
1. 下記の点を行政協議しています。結果によっては計画が大きく変更する可能性があります。
- 中央水路の占有及び暗渠化の範囲
  - 敷地北側の水路を道路法道路へ「訂正」
  - 防火水槽(消防水利・消防用水)の容量・位置。防火水槽の躯体は、境界線より1m離隔が必要。(23.01.23消防要望)
  - 水路北側の消防車寄せスペース・切下新設の是非。(23.01.23消防要望)
  - 雨水貯水槽の位置・容量・放流先
  - 立駐棟の消防有窓階算定
2. まちづくり条例による壁面後退 ~20M:現境界より1M,20M~:2M かつ 後退後境界から0.5M
3. 敷地は地積確定図(35,143.13 m<sup>2</sup>)を基にしておりますが、  
道路後退・水路管理用地・公共公益施設用地を想定した上でCAD計測で算定しています。



凡例

■■■■■■■■■■	防火区画(面積区画)を示す
■■■■■■■■■■	防火区画(異種用途区画面積区画)を示す
■	冷凍
■	冷蔵
■	倉庫エリア
■	事務所エリア
■	共用部
■	車路
①	冷凍⇔冷蔵 特防防熱電動両引扉W2400xH3000
②	冷蔵⇔冷蔵 特防SH+防熱電動両引扉W2400xH3000+17カーテン
③	冷蔵⇔冷蔵 特防防熱電動両引扉W2400xH3000
④	冷蔵⇔風除室 防熱電動片引扉W850xH2100
⑤	事務所、パース⇔風除室 常閉防火戸W850xH2100
⑥	冷蔵⇔冷蔵 常閉防火戸+防熱片開扉W850xH2100
⑦	冷蔵⇔冷蔵 常閉防火戸+防熱片開扉W850xH2100
⑧	冷蔵⇔冷蔵 常閉防火戸+防熱片開扉W850xH2100
⑨	冷蔵⇔階段室 常閉防火戸+防熱片開扉W850xH2100

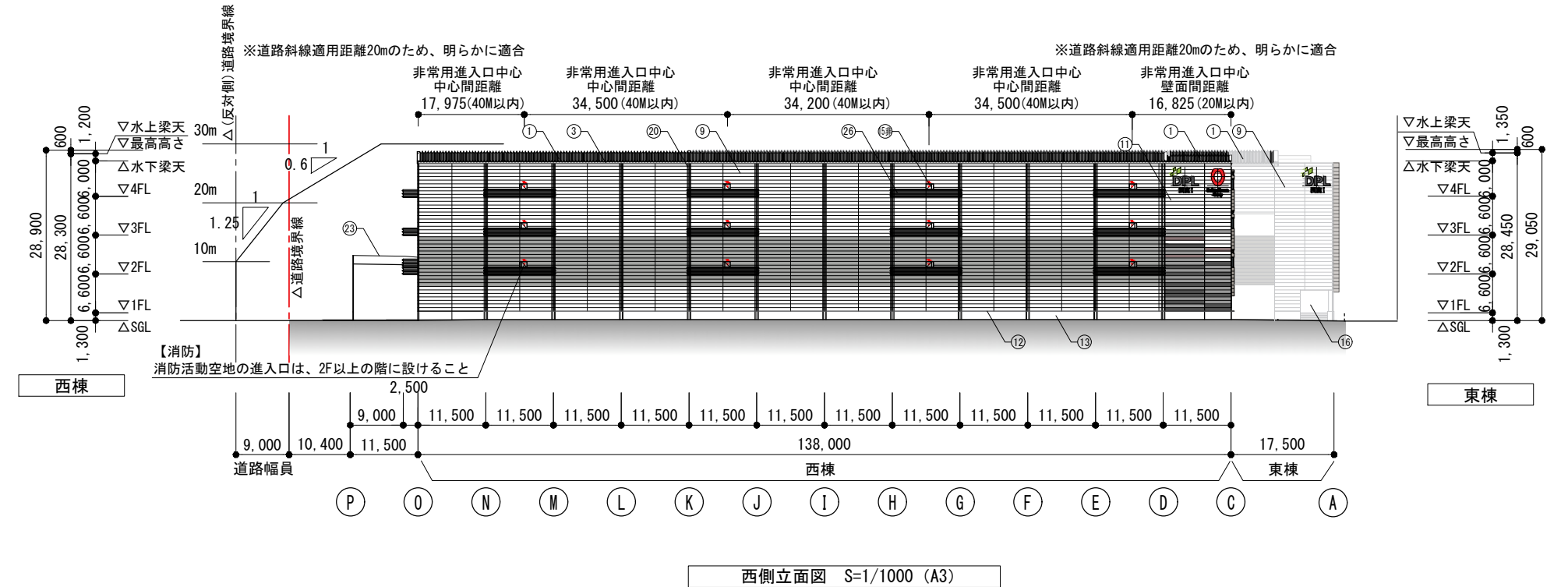
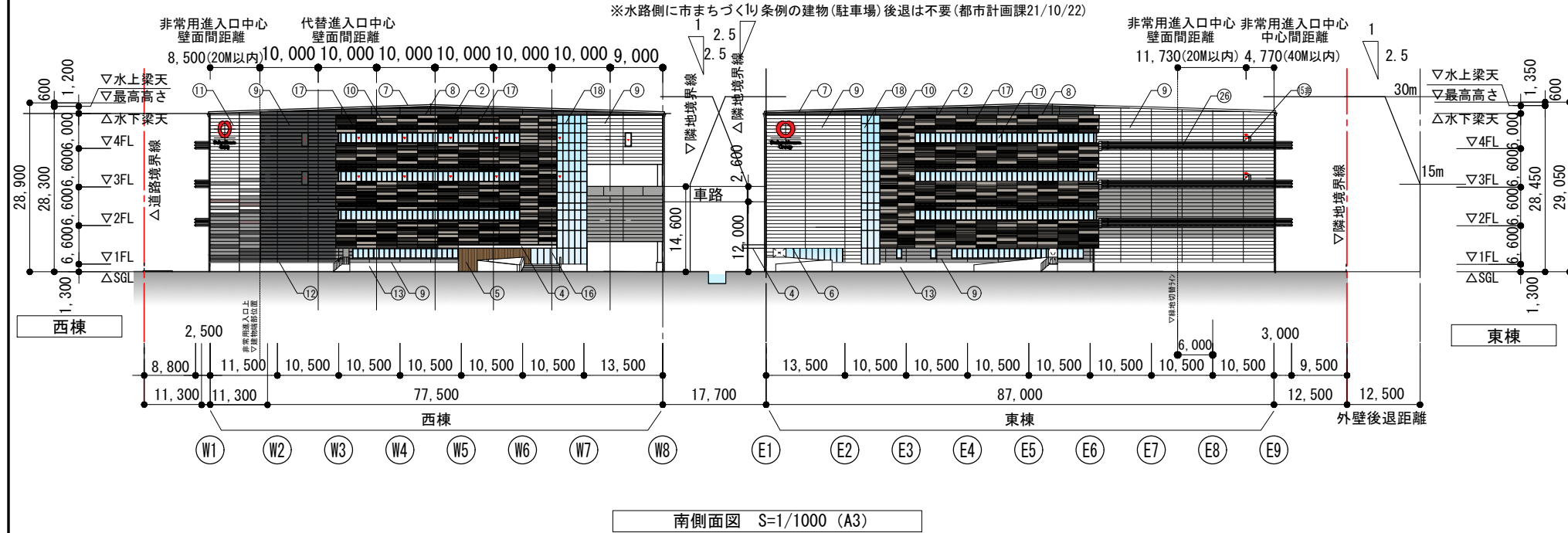
【レベル表記】

10.64	BM基準表記[m](ブルー)
-1200	FL基準表記[mm](ピンク)
BM=10.00(TP+3.377)	
FL=BM+1.84(11.84)	

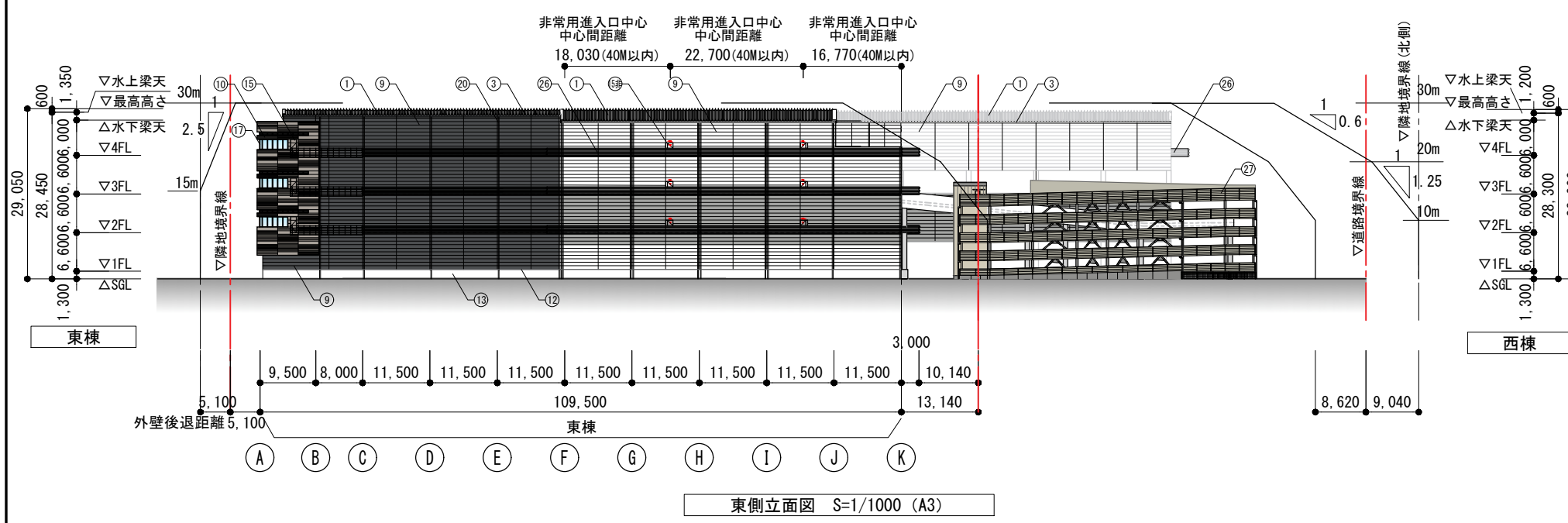
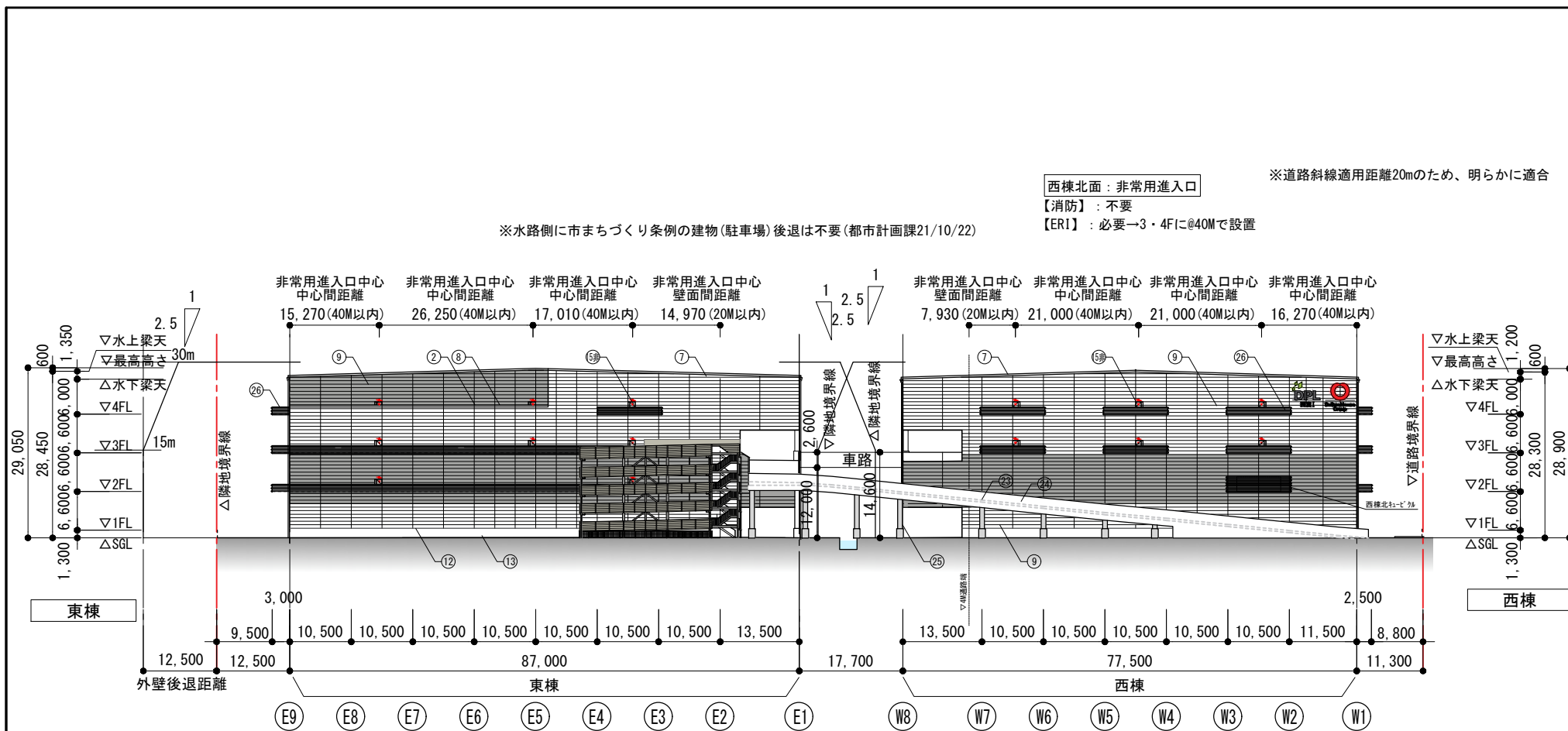
- 【凡例】
- : 高木(H≧3.5m C≧0.18m)
  - : 中木(H≧1.5m W≧1.0m)
  - : 芝貼
  - : 芝貼+低木(低木5本/m<sup>2</sup>)
  - : 接道線地部分を示す
  - : 緊急車両通行線地部分(T-25)を示す  
新和商事(株)カーキングTP-2芝張り 同等品
  - : 外構フェンス

配置図兼1階平面図 S=1/1000 (A3)

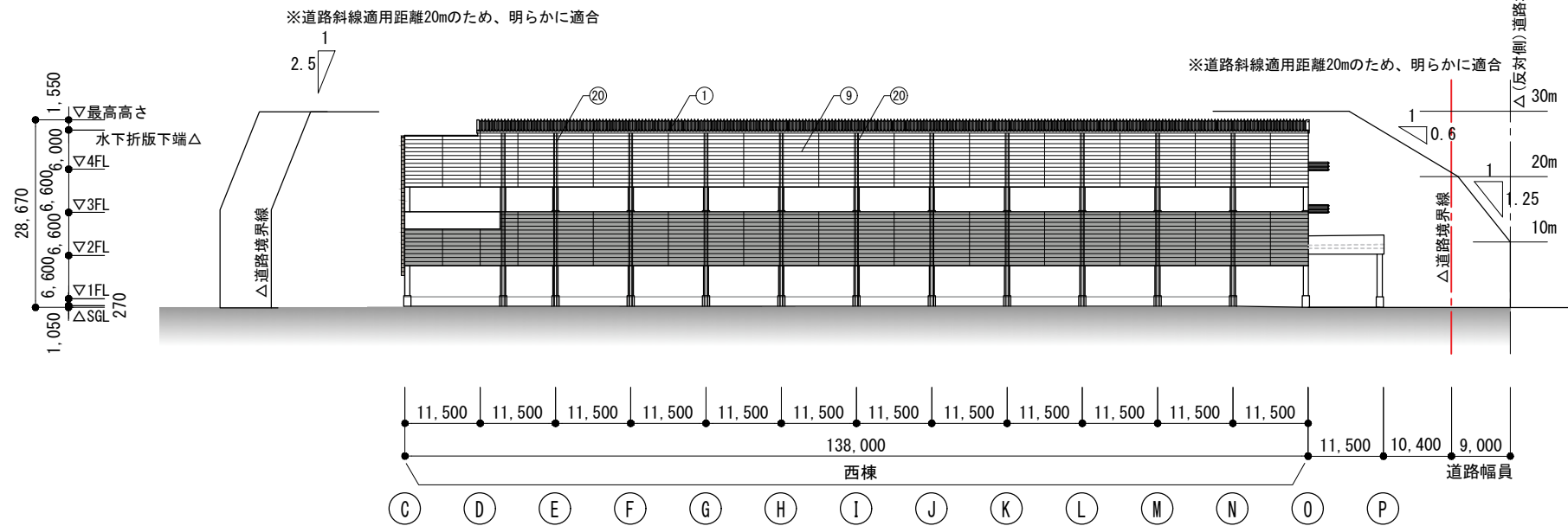
※道路斜線適用距離20mのため、明らかに適合



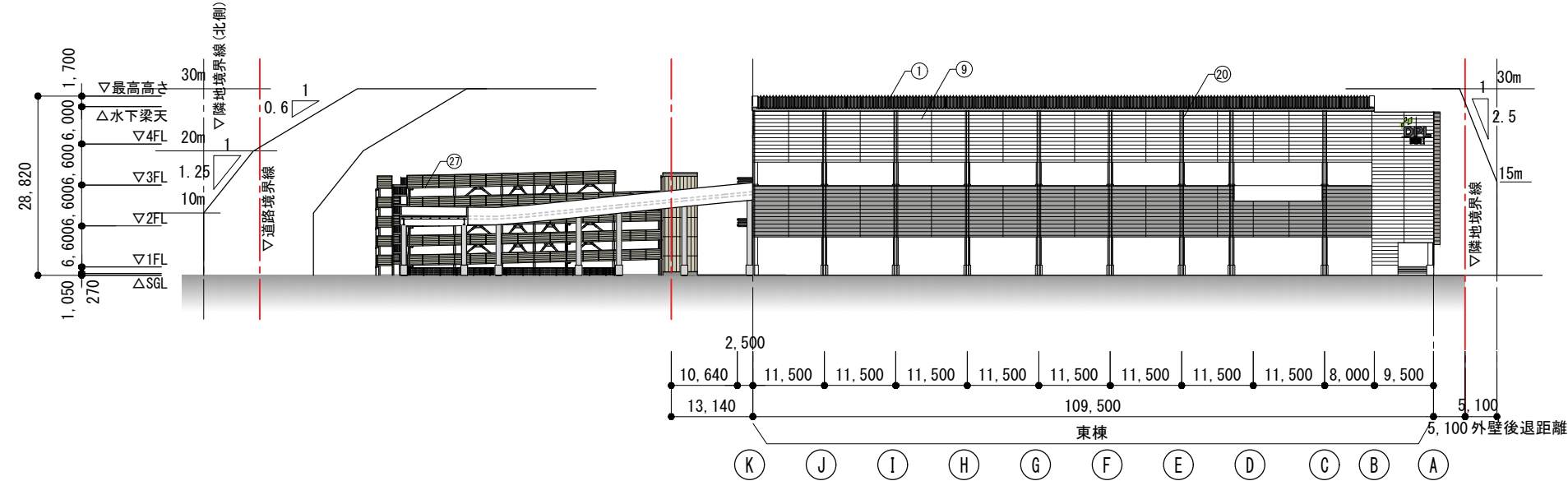
符号	仕上・仕様		
①	屋根1：折板二重葺き断熱工法 スライド吊子 音鳴り低減仕様 棟無し	Daiwa House.	
	上葺：カーGL鋼板t0.8 H170 ハレ式II型 灰【N6】		大和ハウス工業株式会社 一級建築士事務所
	下葺：GL鋼板素地t0.6 H170 ハレ式II型 グラスウール10kg/m <sup>3</sup> t50+50(ホリ袋入り)		
② 屋根2：アスファルト防水密着断熱工法 共仕AI-2 モルタル色【近似値：N7-8】 押えコンクリート t=100(ワイメッシュφ4@100、 伸縮目地材：端部@600内外 一般部@3,000内外 断熱材：A種(ホリスフレフォーム)t25	記事 改訂 説明		
③ 軒樋：耐酸被覆鋼板t0.8 W250H300 受金物：FB-4.5x32 溶融Znメッキ @500 鼻先：カーGL鋼板 t0.8 H=600【外壁同色】			
④ 玄関庇：Alバネ t2 加工 断熱材裏打			
⑤ 壁面：不燃不調軒天井ボードt12 アルテザート同等【近似値：2.5YR5/6】			
⑥ 軒天：AIカットパネル3 下地：耐風圧LGS野縁【近似値：4.0RB3.8/0】			
⑦ ケラバ包み：カーGL鋼板 t0.8加工 断熱材裏打【外壁同色】			
⑧ 笠木：アルミ既製品【N2】			
⑨ 外壁①：DRS(溶融AlZnメッキ鋼板+樹脂塗装断熱サドイッチ金属バネ)t50 W600/900横貼 耐火30分 倉庫業法対応強度水平力2,500N/m <sup>2</sup> 対応及び耐風圧仕様 耐火イハントpro特注色同等 白19-90A【10YR9/0.5】/灰N-67【N67】/黒N-40【N4】	法適合確認者 【設備関係規定に適合する】 管理建築士 武井 靖浩 承認 村尾 洋二 照査		
⑩ 外壁②：ECP(押し成型メット板)t60+α W600多種デザイン横貼 工場塗装B-FUE 19-65B【10YR6.5/1】 7Rロク トライムライン、トライム、トリム、トリム、フラット、フラット、フラット 割合1:1:1:1:1 吹付硬質ウレタンフォームA種1H t25			
⑪ 外壁③：ECP(押し成型メット板) t60+α W600 工場塗装B-FUE(3色) 7Rロク トライム、フラット 割合2:1 吹付硬質ウレタンフォームA種1H t25 灰17-70B【7.5YR7/1】/紅09-70D【10R7/2】/茶15-40B【5YR4/1】			
⑫ 腰水切：カーGL鋼板t0.6加工 外壁同色			
⑬ 腰壁：防水型複層塗材E 下地：コンクリート打放し補修 誘発目地@1,800内 モルタル色【近似値：N6】	代表となる設計者 細川 大貴 その他の設計者		
⑭ 重量電動シャッター：St 2-FUE 耐風圧仕様 シャッターケース：St B-AE 枠：St 2-FUE 灰【N6】			
⑮ 扉：St 2-FUE マシンハッチ：AT 通用口：SAT【外壁同色】	設計補助者		
⑮非 扉：St 2-FUE 非常用進入口部：赤色灯【外壁同色】	伍賀 達哉		
⑯ エントランス扉：SUS 引分オート7	設計補助者		
⑰ サッシ、ガリ：AI 電着着色標準色 YKK-APシステム同等 熱線反射ガラス t6+FLG8 室内側膳板・額縁：St t1.6 B-AE 黒【N2】	設計補助者		
⑱ カーテンウォール：AIカーテンウォール 電着着色標準色 YKK-APシステム同等 室内側膳板・額縁：St t1.6 B-AE 黒【N2】	工事番号 工事名称		
⑲ サッシ：AI 電着着色標準色 YKK-APシステム同等 AIはめ込みバネ t3 B-AE 黒【N2】	(仮称)Dプロジェクト西宮 新築工事		
⑳ 堅樋：カー塩ビ製高排水 VP φ75,100,125 SUS支持金物 灰【N6】			
㉑ 養生管：SGP φ200 H2,000 溶融Znメッキ 灰【近似値：N6】			
㉒ ルーフドレン：横引き 鋳鉄製 φ100			
㉓ スロープ床：真空コンクリート リング仕上 灰【近似値：N6】	【基本図】 発行日 2023/03/03 図面名称		
㉔ スロープ腰壁：防水型複層塗材E 下地：コンクリート打放し補修 誘発目地@1,800内 灰【近似値：N6】	立面図(1)		
㉕ スロープ柱・梁型：セラミック系耐火被覆 t10 / t20 柱脚部は根巻コンクリート打ち放し 灰【近似値：N6】	縮尺(A3) 1:1000		
㉖ 設備バルコニー：溶融Znメッキ鋼板 W250 H60 ファインフロア・ノンスリップ 同等 手すり：St Znメッキ H=1,150 支柱@800 横棧3段 灰【近似値：N6】 目隠しルーバー：AI ファインタイプ @150 B-AE ABC照会エライン同等【B0-S(ステンカラー色)】	図面番号		
㉗ 立駐目隠しパネル：カラーGL鋼板 GTX840 サンドコート【8.8Y7.5/0.8】	A-07		



符号	仕上・仕様		
①	屋根1：折板二重葺き断熱工法 スライド吊子 音鳴り低減仕様 棟無し	Daiwa House.	
	上葺：カーGL鋼板t0.8 H170 ハセ式II型 灰【N6】		大和ハウス工業株式会社 一級建築士事務所
	下葺：GL鋼板素地t0.6 H170 ハセ式II型 グラスウール10kg/m <sup>3</sup> t50+50(ホリ袋入り)		
②	屋根2：アスファルト防水密着断熱工法 共仕AI-2 モルタル色【近似値：N7-8】 押えコンクリート t=100(ワイメッシュφ4@100、 伸縮目地材：端部@600内外 一般部@3,000内外 断熱材：A種(ホリスレンフォーム) t25	記事 改訂 説明	
③	軒樋：耐酸被覆鋼板t0.8 W250H300 受金物：FB-4.5x32 溶融Znメッキ @500 鼻先：カーGL鋼板 t0.8 H=600【外壁同色】		
④	玄関庇：Alバネ t2 加工 断熱材裏打		
⑤	壁面：不燃不調軒天井ボードt12 アルテザート同等【近似値：2.5YR5/6】		
⑥	軒天：Alカットパネル3 下地：耐風圧LGS野縁【近似値：4.0RB3.8/0】		
⑦	ケラバ包み：カーGL鋼板 t0.8加工 断熱材裏打【外壁同色】		
⑧	笠木：アルミ既製品【N2】		
⑨	外壁①：DRS(溶融AlZnメッキ鋼板+樹脂塗装断熱サド)イッチ金属バネ t50 W600/900横貼 耐火30分 倉庫業法対応強度水平力2,500N/m <sup>2</sup> 対応及び耐風圧仕様 耐火イハントpro特注色同等 白19-90A【10YR9/0.5】/灰N-67【N67】/黒N-40【N4】	法適合確認者 【設備関係規定に適合する】 管理建築士 武井 靖浩 承認 村尾 洋二 照査	
⑩	外壁②：ECP(押し成型メット板) t60+α W600多種カラー横貼 工場塗装B-FUE 19-65B【10YR6.5/1】 7Rロック グラウト、トルライク、トリプルカットスライブ、フラット、レスカイ 割合1:1:1:1:1 吹付硬質ウレタンフォーム A種1H t25		
⑪	外壁③：ECP(押し成型メット板) t60+α W600 工場塗装B-FUE(3色) 7Rロック トルライク、フラット 割合2:1 吹付硬質ウレタンフォーム A種1H t25 灰17-70B【7.5YR7/1】/紅09-70D【10R7/2】/茶15-40B【5YR4/1】		
⑫	腰水切：カーGL鋼板t0.6加工 外壁同色		
⑬	腰壁：防水型複層塗材E 下地：コンクリート打放し補修 誘発目地@1,800内 モルタル色【近似値：N6】	代表となる設計者 細川 大貴	
⑭	重量電動シャッター：St 2-FUE 耐風圧仕様 シャッターケース：St B-AE 枠：St 2-FUE 灰【N6】	その他の設計者	
⑮	扉：St 2-FUE マンハッチ：AT 通用口：SAT【外壁同色】	設計補助者	
⑮非	扉：St 2-FUE 非常用出入口部：赤色灯【外壁同色】	伍賀 達哉	
⑯	エントランス扉：SUS 引分オート7	設計補助者	
⑰	サッシ、ガリ：Al 電着着色標準色 YKK-APシステム同等 熱線反射ガラス t6+FLG8 室内側膳板・額縁：St t1.6 B-AE 黒【N2】	設計補助者	
⑱	カーテンウォール：Alカーテンウォール 電着着色標準色 YKK-APシステム同等 室内側膳板・額縁：St t1.6 B-AE 黒【N2】	工事番号 工事名称	
⑲	サッシ：Al 電着着色標準色 YKK-APシステム同等 Alはめ込みバネ t3 B-AE 黒【N2】	(仮称)Dプロジェクト西宮 新築工事	
⑳	堅樋：カー塩ビ製高排水 VP φ75,100,125 SUS支持金物 灰【N6】		
㉑	養生管：SGP φ200 H2,000 溶融Znメッキ 灰【近似値：N6】		
㉒	ルーフトレン：横引き 鋳鉄製 φ100		
㉓	スロープ床：真空コンクリート リング仕上 灰【近似値：N6】	【基本図】 発行日 2023/03/03	
㉔	スロープ腰壁：防水型複層塗材E 下地：コンクリート打放し補修 誘発目地@1,800内 灰【近似値：N6】	図面名称	
㉕	スロープ柱・梁型：セラミック系耐火被覆 t10 / t20 柱脚部は根巻コンクリート打ち放し 灰【近似値：N6】	立面図(2)	
㉖	設備バルコニー：溶融Znメッキ鋼板 W250 H60 ファインプロ7・ノンスリップ 同等 手すり：St Znメッキ H=1,150 支柱@800 横棧3段 灰【近似値：N6】 目隠しルーバー：Al ファインタイプ @150 B-AE ABC照会エライン同等【BO-S(ステンカラー色)】	縮尺(A3) 1:1000 図面番号	
㉗	立駐目隠しパネル：カラーGL鋼板 GTX840 サンドコート【8.8Y7.5/0.8】	A-08	



W8通り立面図 S=1/1000 (A3)



E1通り立面図 S=1/1000 (A3)

符号	仕上・仕様		
①	屋根1：折板二重葺き断熱工法 スライド吊子 音鳴り低減仕様 棟無し	Daiwa House.	
	上葺：カーGL鋼板t0.8 H170 ハセ式II型 灰【N6】		大和ハウス工業株式会社 一級建築士事務所
	下葺：GL鋼板素地t0.6 H170 ハセ式II型		
②	屋根2：アスファルト防水密着断熱工法 共仕A1-2 モルタル色【近似値：N7-8】	記事 改訂 説明	
押えコンクリート t=100(ワイヤメッシュφ4@100、			
伸縮目地材：端部@600内外 一般部@3,000内外			
③	断熱材：A種(ホリスフレフォーム)t25	法適合確認者 【設備関係規定に適合する】 管理建築士 武井 靖浩 承認 村尾 洋二 照査	
④	軒樋：耐酸被覆鋼板t0.8 W250H300 受金物：FB-4.5x32 溶融Znメッキ @500		
⑤	鼻先：カーGL鋼板 t0.8 H=600【外壁同色】		
⑥	玄関庇：Alパネル t2 加工 断熱材裏打	代表となる設計者 細川 大貴 その他の設計者	
⑦	壁面：不燃不調軒天井ボードt12 アルテザート同等【近似値：2.5YR5/6】		
⑧	軒天：Alカットパネル3 下地：耐風圧LGS野縁【近似値：4.0RB3.8/0】		
⑨	ケラバ包み：カーGL鋼板 t0.8加工 断熱材裏打【外壁同色】	設計補助者 伍賀 達哉	
⑩	笠木：アルミ既製品【N2】		
⑪	外壁①：DRS(溶融AlZnメッキ鋼板珩樹脂塗装断熱サントイッチ金属パネル)t50 W600/900横貼		
⑫	耐火30分 倉庫業法対応強度水平力2,500N/m <sup>2</sup> 対応及び耐風圧仕様	設計補助者 工事番号 工事名称	
	耐火イハント <sup>®</sup> pro特注色同等		
	白19-90A【10YR9/0.5】/灰N-67【N67】/黒N-40【N4】		
⑬	外壁②：ECP(押し出し成型メット板)t60+α W600多種デザイン横貼	(仮称)Dプロジェクト西宮 新築工事	
工場塗装B-FUE 19-65B【10YR6.5/1】			
7スロック グライムライク、トルライク、トリプルカットスライク、フラット、レスカイ 割合1:1:1:1:1			
⑭	吹付硬質ウレタンフォーム A種1H t25	【基本図】 発行日 2023/03/03 図面名称 立面図(3) 縮尺(A3) 1:1000 図面番号	
⑮	外壁③：ECP(押し出し成型メット板) t60+α W600 工場塗装B-FUE(3色)		
⑯	7スロック トルライク、フラット 割合2:1 吹付硬質ウレタンフォーム A種1H t25		
⑰	灰17-70B【7.5YR7/1】/紅09-70D【10R7/2】/茶15-40B【5YR4/1】	A-09	
⑱	腰水切：カーGL鋼板t0.6加工 外壁同色		
⑲	腰壁：防水型複層塗材E 下地：コンクリート打放し補修 誘発目地@1,800内		
⑳	モルタル色【近似値：N6】		
㉑	重量電動シャッター：St 2-FUE 耐風圧仕様 シャッターケース：St B-AE 枠：St 2-FUE		
㉒	灰【N6】		
㉓	扉：St 2-FUE マンハッチ：AT 通用口：SAT【外壁同色】		
㉔	扉：St 2-FUE 非常用進入口部：赤色灯【外壁同色】		
㉕	エントランス扉：SUS 引分オート7		
㉖	サッシ、ガリ：Al 電着着色標準色 YKK-APシステム同等 熱線反射ガラス t6+FLG8		
㉗	室内側膳板・額縁：St t1.6 B-AE 黒【N2】		
㉘	カーテンウォール：Alカーテンウォール 電着着色標準色 YKK-APシステム同等		
㉙	室内側膳板・額縁：St t1.6 B-AE 黒【N2】		
㉚	サッシ：Al 電着着色標準色 YKK-APシステム同等 Alはめ込みパネル t3 B-AE		
㉛	黒【N2】		
㉜	堅樋：カラー塩ビ製高排水 VP φ75,100,125 SUS支持金物 灰【N6】		
㉝	養生管：SGP φ200 H2,000 溶融Znメッキ		
㉞	灰【近似値：N6】		
㉟	ルーフトレン：横引き 鋳鉄製 φ100		
㊱	スロープ床：真空コンクリート リング仕上		
㊲	灰【近似値：N6】		
㊳	スロープ腰壁：防水型複層塗材E 下地：コンクリート打放し補修 誘発目地@1,800内		
㊴	灰【近似値：N6】		
㊵	スロープ柱・梁型：セラミック系耐火被覆 t10 / t20 柱脚部は根巻コンクリート打ち放し		
㊶	灰【近似値：N6】		
㊷	設備バルコニー：溶融Znメッキ鋼板 W250 H60 ファインフロア・ノンスリップ 同等		
㊸	手すり：St Znメッキ H=1,150 支柱@800 横棧3段 灰【近似値：N6】		
㊹	目隠しルーバー：Al ファインタイプ @150 B-AE ABC照会エライン同等【BO-S(ステンカラー色)】		
㊺	立駐目隠しパネル：カラーGL鋼板 GTX840 サント <sup>®</sup> 木目【8.8Y7.5/0.8】		

