

エコスタンプサポーター
地域・団体・施設
の方へ

次世代を育む環境学習都市 にしのみや



2023年度

イー・ダブルユー・シー
EWCエコカード・保護者用エコカード
エコ活動のてびき



※この「エコ活動のてびき」は1年間使用しますので、保管をお願いいたします。

EWCエコカード（小学生対象）

保護者用エコカード
（小学生の保護者対象）

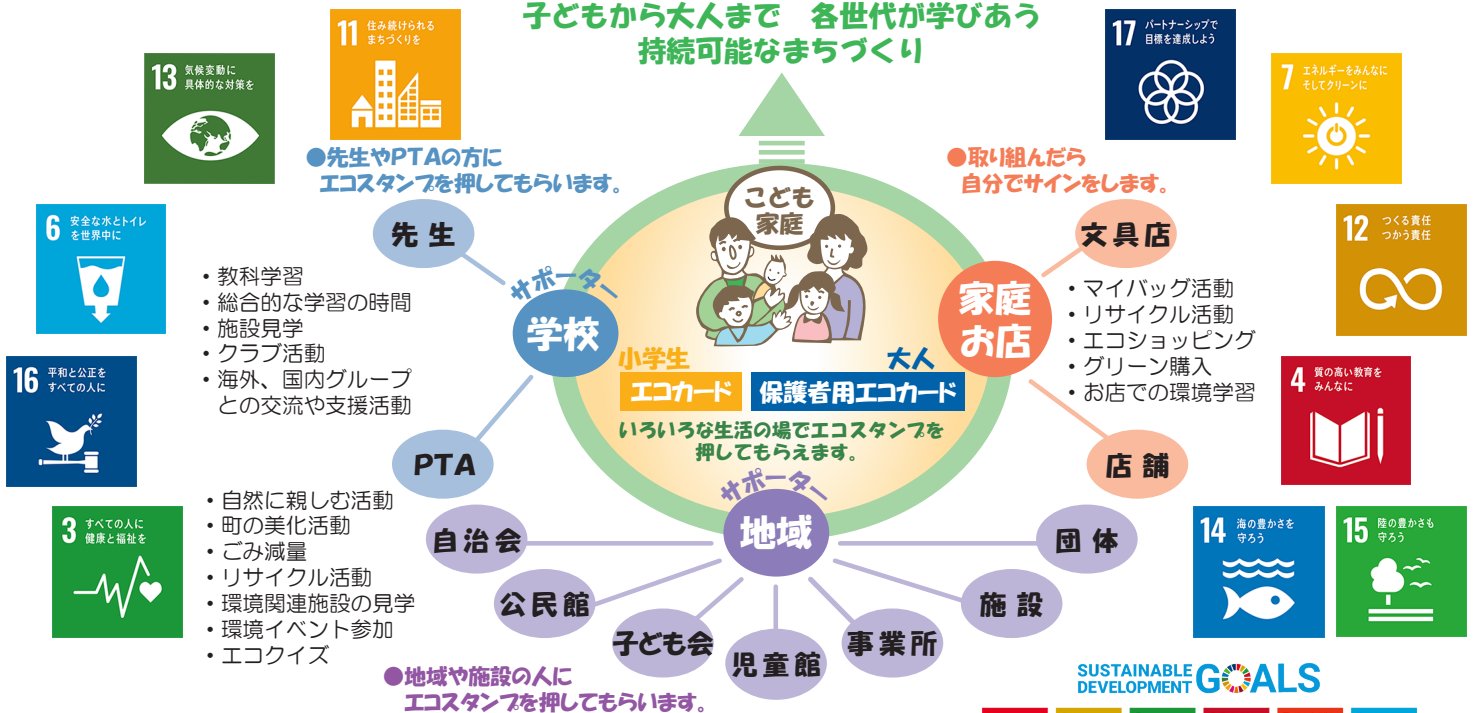


これらのカードにエコスタンプを押印してくださる方を「サポーター」と呼んでいます。

EWCエコカード・保護者用エコカードとは？

私たちの日常生活の様々な場面で環境との関わりがたくさん生まれています。しかしこのことに気づき、関連づけて理解することは難しいものです。「エコカード」は「エコスタンプ」を通じてそれを押す人と押してもらう人、双方の「気づき」をつなぐツールです。また自らの行動を記録することは、生活をふりかえり、様々な「気づき」を得る機会となります。そしてそれらの「気づき」を地域に関わる各々の立場の人が共有し、学び、考え、行動するというライフスタイルを地域に定着させることが、持続可能なまちづくりにつながります。

子どもから大人まで 各世代が学びあう
持続可能なまちづくり



SDGs ~ Sustainable Development Goals = 持続可能な開発目標 ~

2015年に国連サミットで決められた目標で、2030年までに世界の全ての人々が豊かに幸せになるため、そしてずっと地球に暮らしていくために、私たちが目指すべきことが「17のゴール」として示されています。



エコスタンプについて

★古くなったエコスタンプは取り替えますのでご連絡ください。
★パンフレットや催し案内には「EWCエコカード・保護者用エコカード持参」を明記してご案内ください。



施設の方へ

エコスタンプ協カステッカー(ページ下部参照)は目につくところに貼ってください。古くなったステッカーは取り替えますのでご連絡ください。

こんな時に押印を

- 公民館** EWCエコクイズや環境・人権・福祉・平和・SDGsなどの公民館講座で
- 児童館** EWCエコクイズやリサイクル工作など、地球や環境を扱う催しで
- 図書館・分室** 環境・自然・SDGs関連の本を借りたとき
- 環境学習施設** 施設見学やイベントへの参加で

地域・団体の方へ

ご担当者交代の際はエコスタンプの引継ぎをしていただき、
新ご担当者連絡先をお知らせください(資料送付のため)。

こんな時に押印を

- 自治会** クリーン大作戦・地域清掃などの催しや、地域・社会に役立つ活動で
- 団体・エココミュニティ会議** 地域清掃などの催しや、環境・人権・福祉・平和・SDGsなどの主催イベント参加で

押印例をご参考に、以下のように各欄に押してください

「EWCエコカード」への押し方

ちいきで の欄に押してください

しせつでおしてもらおう

- 環境学習施設**

ちいきのぎょうじでおしてもらおう

- 公民館** ●**児童館**
- 図書館・分室**
- 自治会**
- 団体・エココミュニティ会議**

まちをきれいにするかつどう

- 自治会**
- 団体・エココミュニティ会議**

エコクイズにチャレンジ!

- 公民館** ●**児童館**
- 環境学習施設**

*学年によって押印欄は多少異なります。

「保護者用エコカード」への押し方

自然に親しむ **まちを知る** の欄に押してください

自然に親しむ

- 環境学習施設**

まちを知る

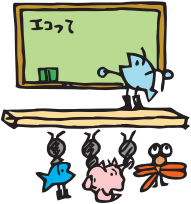
- 公民館** ●**児童館**
- 図書館・分室** ●**自治会**
- 団体・エココミュニティ会議**

エコスタンプ設置場所一覧(順不同)

施設



- ◆公民館
 - ◆児童館
 - ◆図書館・分室
 - ◆西宮市環境学習サポートセンター
 - ◆西宮市立甲山自然環境センター(甲山自然の家、甲山・社家郷山キャンプ場、甲山自然学習館)
 - ◆西宮市立甲子園浜自然環境センター
 - ◆西宮市貝類館
 - ◆西宮市北山緑化植物園
 - ◆みやっこキッズパーク
- エコスタンプ協カステッカー



地域の協力団体



- ◆自治会
- ◆エココミュニティ会議
- ◆西宮市環境衛生協議会
- ◆西宮市社会福祉協議会
- ◆西宮市労働者福祉協議会
- ◆公民館地域学習推進委員会
- ◆青少年愛護協議会
- ◆子ども会
- ◆(一社)西宮青年会議所
- ◆西宮自然保護協会
- ◆(公財)西宮市国際交流協会
- ◆地球っ子クラブNIA
- ◆ボーイスカウト
- ◆ガールスカウト
- ◆鳴尾浜臨海公園南地区
- ◆海浜の自然環境を守る会
- ◆浜・川・山の自然たんけん隊
- ◆にしのみや遊びつくろう会
- ◆生活協同組合コープこうべ 第2地区活動本部
- ◆チーム御前浜・香榎園浜 里浜づくり事務局
- ◆東山台ボランティアセンター
- ◆ Joyful Club 自然塾
- ◆西宮YMCA
- ◆ブレインヒューマニティ
- ◆社会福祉法人豊中福祉会 ローズガーデン甲子園
- ◆社会福祉法人円勝会 シルバーコースト甲子園 第2シルバーコースト甲子園
- ◆こども環境活動支援協会

お問合せ

発行：西宮市環境企画課
 連絡先：西宮市環境学習サポートセンター 〒662-0832 西宮市甲風園1丁目8-1
 TEL:0798-67-4520 FAX:0798-67-4523 e-mail:kodomo@leaf.or.jp
 事業受託者：NPO法人こども環境活動支援協会