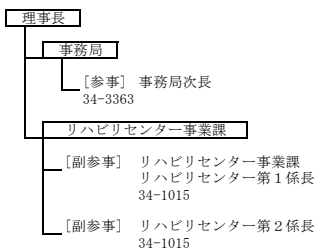


西宮市社会福祉協議会

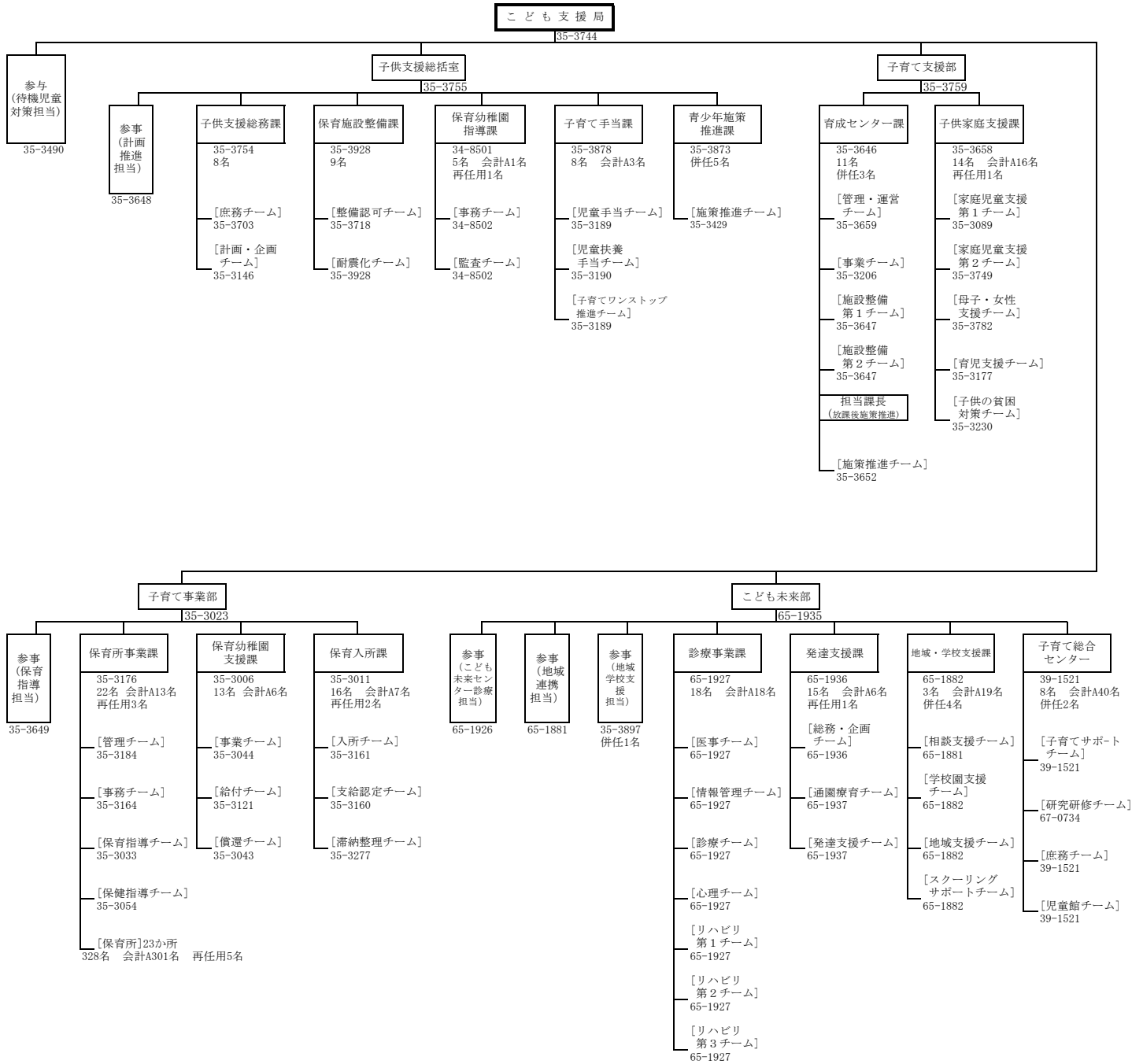


健康福祉局

(注) () 内は派遣で内数 R3.6.1現在

局長	部長等	課長等	係職員	計	会計A
1	7	24 (1)	370 (2)	402 (3)	91

※再任用職員14名含む ※会計A…会計年度任用職員A



こども支援局

R3.6.1現在

局長	部長等	課長等	係職員	計	会計A
1	5	20	490	516	430

※再任用職員13名含む ※パート保育士等含む ※会計A…会計年度任用職員A

(しごとの主な内容)

健康福祉局

福祉総括室

[福祉総務課]

- (庶務チーム) 局の予算・決算、予算経理、局の庶務、寄附受付
- (調整チーム) 企画・調整、人事・研修
- (災害援護チーム) 災害援護資金貸付金の回収及び債権管理、阪神・淡路大震災の被災者台帳の管理及び被災者証明書等の発行、災害援護（他部局の所管に係るものを除く）

[地域共生推進課]

- (地域福祉推進チーム) 認知症地域ケア推進事業、権利擁護支援センターの運営等、地域福祉活動の推進、地域との連携に伴う認知症関連施策の実施、地域福祉計画、共生型地域交流拠点の開設・運営補助、シニアサポート事業、地域のつどい場推進事業、生活支援体制整備事業、社会福祉審議会
- (団体担当チーム) 民生委員・児童委員、民生委員推薦会、民生・児童協力委員研修、老人クラブ、地域安心ネットワーク、敬老事業、地域福祉活動の推進、慰霊祭の開催、戦争犠牲者等の援護、戦争犠牲者等の関係団体の支援
- (健康づくり支援チーム) 介護保険法に基づく介護予防事業

[福祉のまちづくり課]

- (施設・介護人材対策推進チーム)
社会福祉施設（保育所を除く）等の整備の調整等、社会福祉法人等に係る施設整備費の助成及び国庫補助協議等（保育所を除く）、総合福祉センター等福祉施設の整備、福祉人材確保養成対策
- (地域包括・医療介護連携チーム)
地域包括支援センターの運営、医療と介護の連携の推進、医療福祉の連携に伴う認知症関連施策の実施

[法人指導課]

- (法人認可・施設等指導チーム) 社会福祉法人設立認可等審査委員会の運営、社会福祉法人の認可等及び指導監督
社会福祉法人・施設等の職員に対する研修、介護保険施設、地域密着型サービス事業者（施設系）、有料老人ホーム、サービス付き高齢者向け住宅、障害者支援施設、障害福祉サービス事業者（通所系）及び障害児通所支援事業者の指導監督
- (居宅事業者指導チーム) 介護保険サービス事業者（居宅系及び通所系）、地域密着型サービス事業者（居宅系及び通所系）、障害福祉サービス事業者（居宅系及び相談支援系）及び障害児相談支援事業者の指導監督
- (事業者指定チーム) 介護保険サービス事業等の事業者指定、地域密着型サービス等運営委員会の設置・運営、障害福祉サービス事業等の事業者指定、障害児通所支援サービス等の事業者指定、有料老人ホーム及びサービス付高齢者向け住宅の設置等事務

福祉部

[介護保険課]

- (企画・管理チーム) 介護保険特別会計の予算・決算、国・県負担金等に係る事務、介護保険事業計画
- (給付・適正化チーム) 給付管理、各種償還払いの保険給付、給付適正化
- (資格・賦課チーム) 被保険者の資格管理、保険料の賦課
- (保険料収納チーム) 保険料の収納・滞納整理

[高齢福祉課]

- (高齢事業チーム) 高齢者福祉サービスの相談及び助言、老人いこいの家、敬老お祝い事業、介護用品支給事業、徘徊高齢者家族支援サービス、高齢者に係る西宮市立福祉施設等の事業、高齢者バス運賃助成事業、はり・きゅう・マッサージ施術費補助、車いすバンク及び高齢者用交通安全杖、福祉タクシー派遣事業、軽費老人ホーム補助事業
- (認定審査運営チーム) 要介護認定に係る申請受付、介護認定審査会の設置・運営、主治医意見書作成依頼
- (認定相談チーム) 要介護認定に係る申請受付、事務委託、調査委託、調査内容の点検・指導
- (認定調査支援チーム) 要介護認定に係る申請受付、認定調査
- (健康ポイント事業チーム) 健康ポイント事業

[高齢施設課]

- (寿園チーム) 養護老人ホーム「寿園」の運営管理

[障害福祉課]

- (事務チーム) 介護給付費等の審査・支払い、予算及び決算、各種団体との委託契約
- (窓口第1、第2チーム) 身体障害者手帳及び療育手帳、精神障害者保健福祉手帳、自立支援医療（更生医療・精神通院医療）、扶養共済制度、特別障害者手当、地域安心ネットワークの登録
- (就労・政策チーム) 障害者の就労支援、障害福祉推進計画

生活支援部（福祉事務所）

[生活支援課]

- (支援第1～4チーム) 障害福祉サービス申請の受付・調査・審査・支給決定、受給者証の交付、地域生活支援事業の支給決定、身体障害者巡回相談、補装具及び日常生活用具の給付受付
- (支援第5チーム) 高齢者虐待対応、養護老人ホームへの措置、成年後見制度利用支援事業

[厚生課]

- (面接チーム) 生活保護に係る新規の相談・面接、申請受付及び判定
- (医療チーム) 医療扶助・介護扶助・健康管理に関すること
- (管理チーム) 生活保護等に係る経理事務、予算・決算、課の庶務等
- (援護チーム) 福祉に関する法及び法外の措置に伴う調査、中国残留邦人等の支援給付、生活困窮者自立支援事業、生活保護受給者の就労支援、ホームレスに関すること
- (適正化チーム) 生活保護費の不正受給対策及び債権管理、行旅死亡人の取扱
- (保護第1～8チーム) 生活保護等に係るケースワーク業務、生活保護法等及び法外の措置に伴う調査

保健所

[保健総務課]

- (総務チーム) 保健所の予算経理、地域保健対策の企画調整、保健所施設の維持管理、国民生活基礎調査、保健所業務の情報システム化
- (医事チーム) 医療関係施設許認可事務と立入検査、医療従事者等の免許申請事務、臓器移植啓発事業、西宮市保健医療計画の進行管理、病院報告、医療施設動態調査、人口動態調査
- (薬事チーム) 薬局の開設等の許可と監視指導、毒物劇物販売業の登録と監視指導、薬物乱用防止事業、骨髄・臍帯血バンク事業、骨髄等移植ドナー助成金交付事業、薬剤師免許等に係る申請・届出の受付
- (医療安全推進チーム) 医療安全推進協議会の運営、医療安全研修会の開催、医療安全相談窓口の運営（医療に関する相談・苦情への対応）

[生活環境課]

- (生活環境チーム) 旅館・公衆浴場・興行場の営業許可、理容所・美容所・クリーニング所・住宅宿泊事業（民泊）の届出、簡易専用水道設置の届出と指導等生活環境に関すること
- (動物愛護チーム) 狂犬病予防、動物の愛護及び管理

[食品衛生課]

- (衛生指導チーム) 飲食店等の営業許可、食品衛生知識の普及
- (監視指導チーム) 食中毒の防止、不良食品等の相談
- (衛生検査チーム) 糞便検査、食品検査

[食肉衛生検査所]

- (技術管理チーム) 食肉衛生検査
- (衛生指導チーム) と畜業者等に対する衛生指導

[地域保健課]

- (母子保健チーム) 母子健康手帳、妊婦健診、産婦健診、乳幼児健診、産後ケア事業等の各種事務
保健福祉センター維持管理業務、電算関係
課内予算の総合調整、各種照会・回答とりまとめ
- (中央保健第1チーム、鳴尾保健第1チーム、北口保健第1チーム)
母子健康手帳の交付
妊産婦、就学前の母子保健に関する健診、相談、教育、訪問指導等
公害健康被害の補償等に関する法律・地域保健法に基づく保健指導、相談、教育等
- (中央保健第2チーム、鳴尾保健第2チーム)
精神保健に係る訪問指導、相談、緊急対応、入院調整等
栄養指導業務、成人の健康教育、相談、特定保健指導
- (北口保健第2チーム) 精神保健に係る訪問指導、相談、緊急対応、入院調整、退院後支援等
栄養指導業務、成人の健康教育、相談、特定保健指導
- (塩瀬保健チーム、山口保健チーム)
母子健康手帳の交付
妊産婦、就学前の母子保健に関する健診、相談、教育、訪問指導等
公害健康被害の補償等に関する法律・地域保健法に基づく保健指導、相談、教育等
精神保健に係る訪問指導、相談、緊急対応、入院調整等
成人の健康教育、相談、特定保健指導

[健康増進課]

- (保健企画調整チーム) 保健事業全般の企画調整、健康づくり及び食育の計画策定及び推進
- (成人保健チーム) 健康増進法に基づく健康増進事業
- (精神・地域保健チーム) 精神保健、こころのケア相談、自殺対策事業
- (難病等疾病対策チーム) 難病保健、小児慢性特定疾病医療費の公費負担、小児慢性特定疾病児童日常生活用具給付事業、未熟児養育医療費の公費負担、自立支援医療費（育成）の公費負担、特定医療費（指定難病）医療費公費負担等の申請受付、肝炎治療助成事業にかかる申請等受付

[保健予防課]

- (管理チーム) 応急診療所を含む救急医療、献血推進事業、医療関係団体との調整
- (感染症予防チーム) 結核及び感染症の予防
- (予防接種チーム) 予防接種

[新型コロナワクチン接種課]

- (接種事務チーム) 接種委託料の支払い、医療機関との調整
- (市民相談チーム) コールセンターなど市民対応、ホームページなど広報に関すること
予約システムに関すること
- (接種第1チーム) ワクチンの管理・配送に関すること
- (接種第2チーム) 集団接種に関すること、高齢者施設等での接種に関すること
- (庶務チーム) 予算管理、庶務、一般事務、副反応への対応
- (調整チーム) 全体計画に関すること、ワクチン接種の企画調整に関すること

新型コロナウイルス感染症対策室

[新型コロナウイルス感染症対策室]

- (調整チーム) 新型コロナウイルス感染症の医療体制の調整に関すること
- (調査第1、第2、第3チーム) 新型コロナウイルス感染症の積極的疫学調査に関すること
- (医療相談チーム) 新型コロナウイルス感染症の医療相談に関すること
- (検査チーム) 新型コロナウイルス感染症の検査に関すること
- (重点的検査調整チーム) 施設等に対する新型コロナウイルス感染症の検査に関すること
- (ワクチン接種チーム) 新型コロナウイルスワクチンの接種に関すること

こども支援局

子供支援総括室

[子供支援総務課]

- (庶務チーム) 局内予算の総合調整、決算の確認、執行管理・指導、局総括の庶務、子ども・子育て支援総合システムの運用
- (計画・企画チーム) 子育て支援に係る施策の企画及び調整、社会福祉審議会児童福祉専門分科会、子ども・子育て会議、子ども・子育て支援プラン、こども支援局所管施設の指定候補者選定委員会、保育所等の適正配置、保育所待機児童対策（他課に属するものを除く）

[保育施設整備課]

- (耐震化チーム) 公立保育所の耐震化
- (整備認可チーム) 保育所及び認定こども園の整備並びに認可及び認定等
地域型保育事業の整備及び認可
保育所待機児童対策（他課に属するものを除く）

[保育幼稚園指導課]

- (事務チーム) 認可外保育施設の届出受付、指導監督
- (監査チーム) 保育所・認定こども園・地域型保育事業等の指導監督

[子育て手当課]

- (児童手当チーム) 児童手当
- (児童扶養手当チーム) 児童扶養手当、特別児童扶養手当
- (子育てワストップ推進チーム) 子育てワストップサービス（児童手当、児童扶養手当に関するもの）

[青少年施策推進課]

- (施策推進チーム) 青少年行政に係る広報及び啓発等の実施、青少年問題協議会

子育て支援部

[育成センター課]

- (管理・運営チーム) 留守家庭児童育成センターの運営
- (事業チーム) 指定管理者選定業務、その他事業に関すること
- (施設整備第1チーム) 留守家庭児童育成センターの整備
- (施設整備第2チーム) 留守家庭児童育成センターの整備
- (施策推進チーム) 放課後関連事業の連携及び調整

[子供家庭支援課]

- (家庭児童支援第1チーム) 家庭児童相談、要保護児童対策協議会の運営、子育て家庭ショートステイ事業の実施
- (家庭児童支援第2チーム) 家庭児童相談、要保護児童対策協議会の運営、子育て家庭ショートステイ事業の実施
- (母子・女性支援チーム) 母子・父子相談、婦人相談、母子生活支援施設・助産施設への入所措置、母子家庭等立支援給付金、母子父子寡婦福祉資金貸付
- (育児支援チーム) 健やか赤ちゃん訪問事業の実施、育児支援家庭訪問事業の実施
- (子供の貧困対策チーム) 子供の貧困対策（他課に属するものを除く）、家庭児童相談、要保護児童対策協議会の運営

子育て事業部

[保育所事業課]

- (管理チーム) 公立保育所の管理・運営
- (事務チーム) 公立保育所の予算経理、契約・その他庶務に関すること
- (保育指導チーム) 保育所・認定こども園・地域型保育事業等の研修、地域型保育事業巡回支援保育所及び地域型保育事業における給食の管理
- (保健指導チーム) 保育所・認定こども園・地域型保育事業等の巡回支援
- (保育所) 公立保育所の運営管理

[保育幼稚園支援課]

- (事業チーム) 保育所及び地域型保育事業・認定こども園・私立幼稚園に係る調査及び連絡調整、子ども・子育て支援法に基づく確認、保育士確保、私立幼稚園の教育振興補助金
- (給付チーム) 保育所及び地域型保育事業・認定こども園・私立幼稚園（特定教育・保育施設に限る）の給付及び助成
- (償還チーム) 幼児教育・保育の無償化に係る施設等利用費の支給

[保育入所課]

- (入所チーム) 保育所及び地域型保育事業、認定こども園、子ども・子育て支援新制度へ移行した私立幼稚園の利用者負担額の決定、保育所及び地域型保育事業、認定こども園の入所（保育認定に限る）
- (支給認定チーム) 子ども・子育て支援法に基づく教育・保育の支給認定
- (滞納整理チーム) 保育所における費用の徴収

こども未来部

[診療事業課]

- (医事チーム) こども未来センター診療所における診療報酬の請求、診療費等の徴収、医療事務、診療所の運営
- (情報管理チーム) こども未来センター情報システムの運用
- (診療チーム) 児童の発達、診療、地域療育
- (心理チーム) 児童の発達、診療、地域療育
- (リハビリ第1チーム) 小児リハビリテーション、地域療育
- (リハビリ第2チーム) 小児リハビリテーション、地域療育
- (リハビリ第3チーム) 小児リハビリテーション、地域療育

[発達支援課]

- (総務・企画チーム) こども未来センターの管理及び運営、予算経理及びその他庶務、各種支援の企画及び調整、運営審議会、北山学園の管理運営、その他こども未来センターの事務
- (通園療育チーム) 通園療育
- (発達支援チーム) 親子療育教室、保育所等訪問支援

[地域・学校支援課]

- (相談支援チーム) 利用者支援、相談支援
- (学校園支援チーム) 学校園支援
- (地域支援チーム) 地域支援、障害児支援利用計画・サービス等利用計画作成
- (スクーリングサポートチーム) 不登校児童生徒支援

[子育て総合センター]

- (子育てサポートチーム) 子育て相談、子育て支援事業の企画・実施、子育て支援についての研修・情報収集及び発信、ファミリー・サポート・センター、みやっこキッズパーク、地域子育てアドバイザー事業
- (研究研修チーム) 子育て支援・幼児教育についての調査研究・研修・情報収集及び発信、付属あおぞら幼稚園との連携・共同研究、幼稚園・保育所・認定こども園・小学校の連携教育
- (庶務チーム) 子育て総合センターの管理及び運営、地域子育て支援拠点事業、利用者支援事業、広報啓発事業、子育て総合センターにおける各種事業の企画及び実施
- (児童館チーム) 児童館・児童センターの管理・運営等