

建築面積 1 (軒、ひさし、はね出し縁等 1)

(関係条文)
令 2 条 1 項 2 号

軒、ひさし、はね出し縁その他これらに類するもの

令 2 条 1 項 2 号にある「軒、ひさし、はね出し縁その他これらに類するもの」の内
その他これらに類するものは、以下による。

はね出しバルコニー

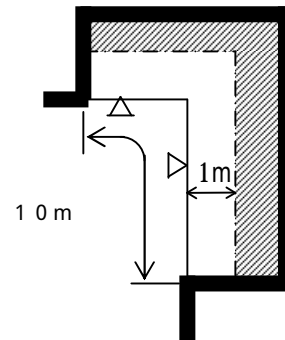
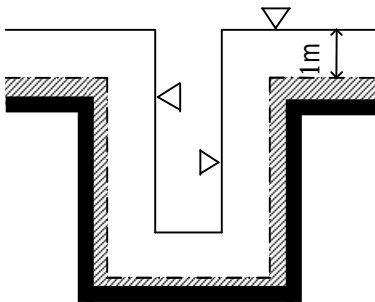
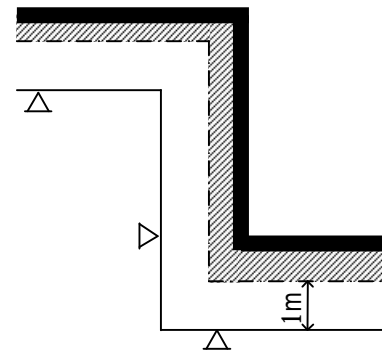
はね出し廊下


出窓 (建設省建築指導課監修『床面積の算定方法の解説』の出窓の規定を満足するもの)

はね出し階段

はね出し

はね出しは、以下の形を満足するものとする。



凡例  建築面積算入部分

1m引きは、はね出しの先端より。 $\triangle \nabla \triangleleft \triangleright$ はね出しの先端

10mは壁芯及び柱芯

はね出し部分は、片持ち構造になっていること

備考

西宮市建築基準法取扱い基準
2010.04.01