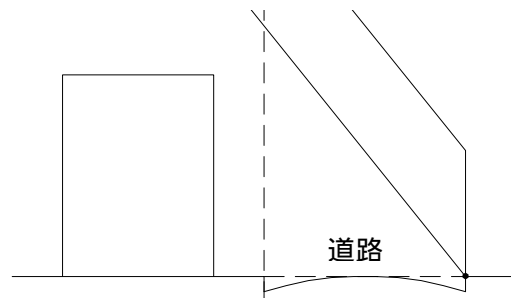


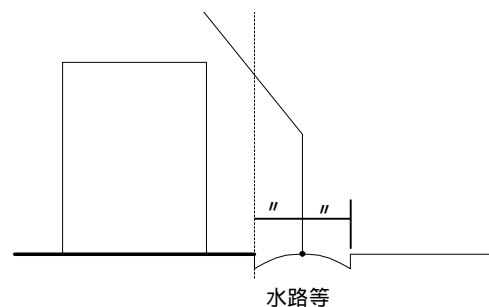
## 北側斜線及び道路斜線における諸例 No.1

## 1) 北側が道路の場合



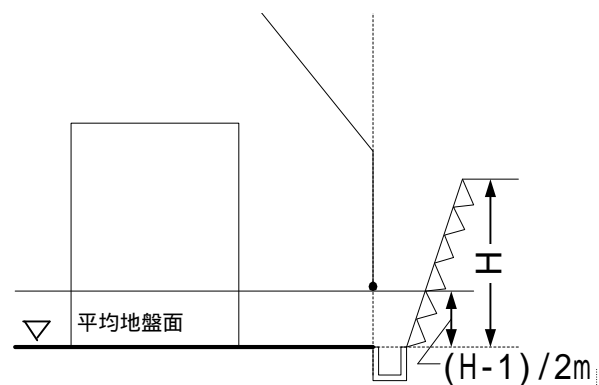
## 2) 北側が水路又は里道の場合

水路は水面があり、里道については  
形態があり通行も出来ること。



## 3) 北側隣地の地盤面が高い場合

北側の敷地で最も低い場所



注) Hは、隣地の擁壁にも高低差がある場合、最も低い擁壁の高さとなる。

〃 申請地より測量できる最低の高さ。

〃 申請地の建物の平均GLからの擁壁の天端の高さ。

(3)は上記によらず、「建築物の各部分の高さ-10」による算定によることもできる)

水路・里道とも官の管理によるもの

備考

西宮市建築基準法取扱い基準  
2010.04.01