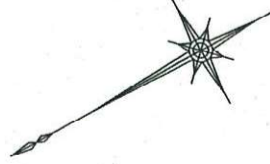


西宮市〇〇町〇丁目 1 番

官民境界明示図

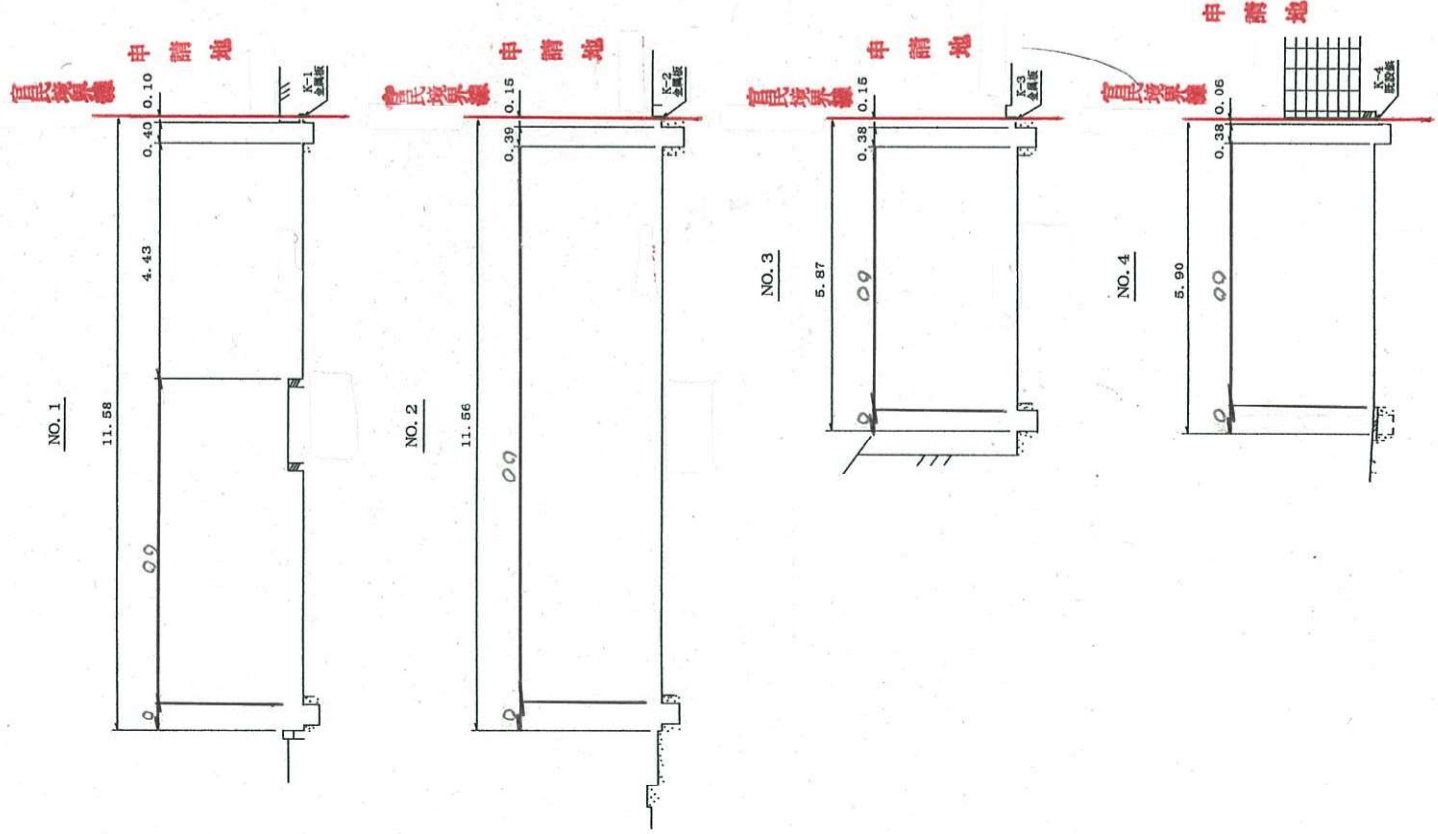
S=1/200

位置図

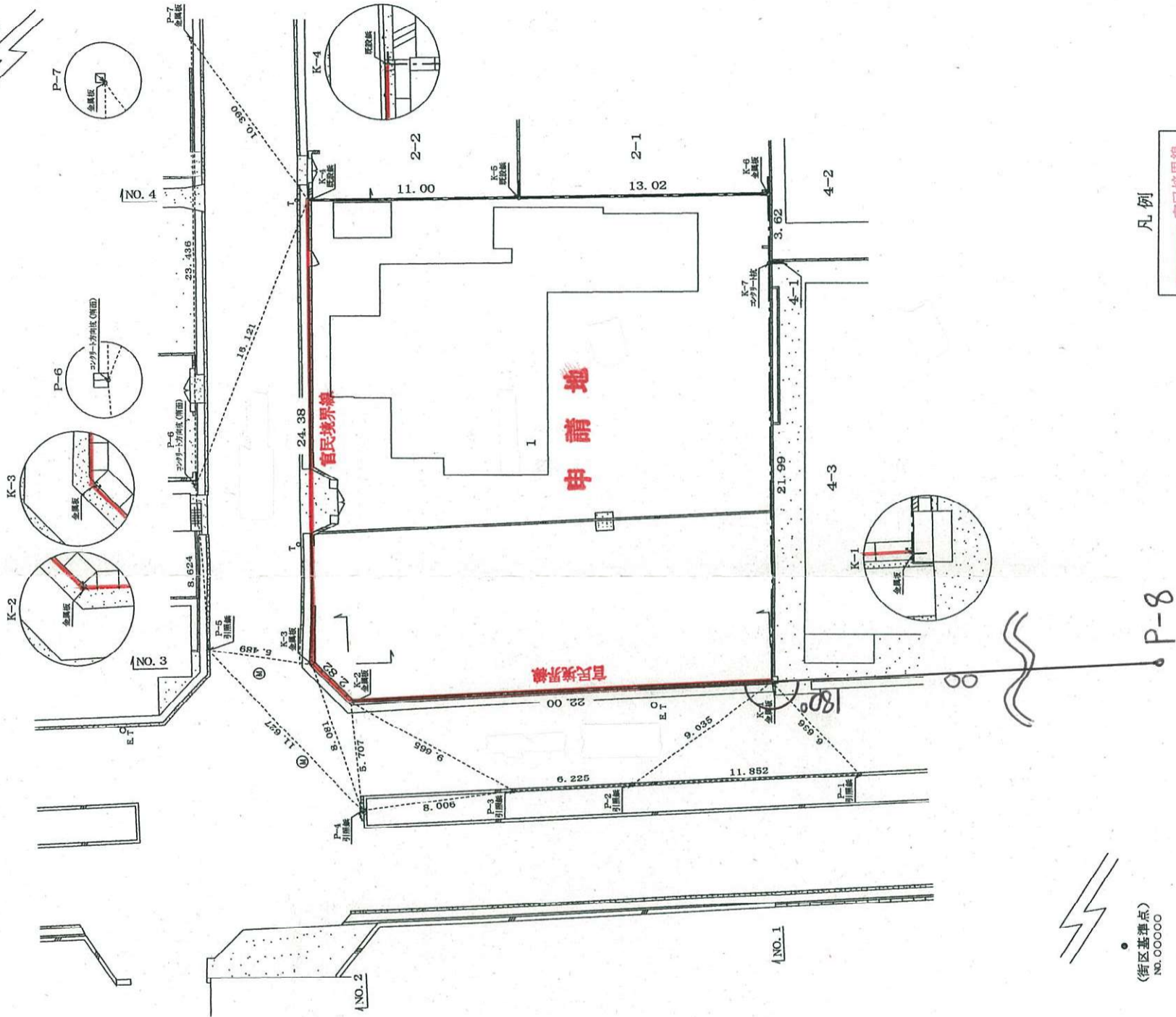


(街区基準点)
NO.00000

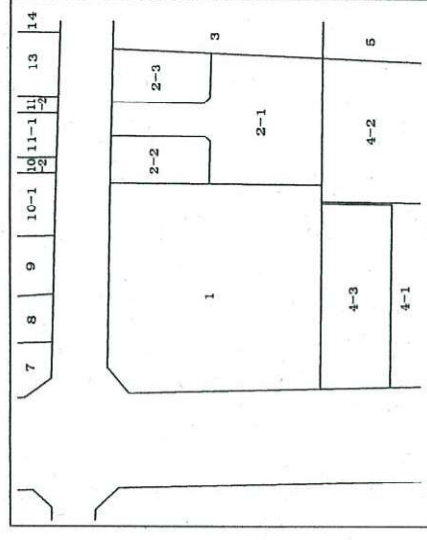
断面図 S=1/100



(街区基準点)
NO.00000



公図



平成〇〇年〇月〇日 神戸地方方法務局西宮支局
備付け公図を転写
土地家屋調査士 西宮太郎

街区基準点の座標及び距離値 (世界測地系)

測点	座標	X	Y
NO.00000	全照点	-000000.000	000000.000
NO.00000	全照点	-000000.000	000000.000
NO.00000	全照点	-000000.000	000000.000

境界点、引照点の座標及び距離値 (世界測地系)

測点	座標	X	Y
K-1	全照点	-141294.087	95016.980
K-2	全照点	-141274.355	95026.971
K-3	全照点	-141273.529	95039.379
K-4	全照点	-141285.092	95050.842
K-5	全照点	-141294.801	95016.685
K-6	全照点	-141306.289	95039.518
K-7	引照点	-141304.979	95036.324
P-1	引照点	-141295.140	95018.989
P-2	引照点	-141279.543	95021.488
P-3	引照点	-141272.080	95032.977
P-4	引照点	-141269.138	95040.553
P-5	引照点	-141272.087	95040.553
P-6	引照点	-141283.831	95041.166
P-7	全照点	-141283.831	95041.166
P-8	全照点	-141283.831	95041.166

所在 西宮市〇〇町〇丁目 1 番

図名 官民境界明示図縮尺 図示

年月日 平成〇〇年 〇月 〇日

西宮市〇〇町〇丁目〇番〇〇号

TEL 0000-00-0000

土地家屋調査士 西宮太郎

職印

凡例

