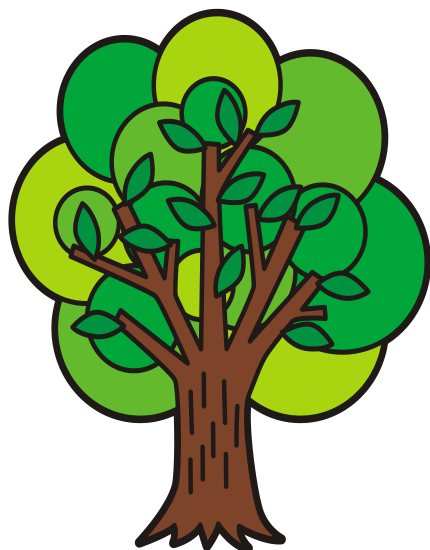


令和4年度 兵庫県教育委員会委託事業

阪神くすの木学級 芦屋教室



ご案内

実施日：令和4年10月30日（日）、11月13日（日）

会場：芦屋市民センター

申込み先…お住まいの市の担当へ

芦屋市の方	： 芦屋市立公民館	Fax 0797-31-4998
尼崎市の方	： 尼崎市大庄地域振興センター	Fax 06-6419-8226
西宮市の方	： 西宮市生涯学習企画課	Fax 0798-35-0051
伊丹市の方	： アイ愛センター	Fax 072-780-2897
川西市の方	： 川西市社会教育課	Fax 072-757-4844
宝塚市の方	： 宝塚市社会教育課	Fax 0797-71-1891
三田市の方	： 三田市文化スポーツ課	Fax 079-563-1360
猪名川町の方	： 猪名川町中央公民館	Fax 072-766-8345

阪神くすの木学級芦屋教室のご案内

聴覚・言語障がい者が、幅広い学習を行い教養や実用的な知識・技能を習得すると共に、様々な人との出会いを通し豊かな社会生活をすごせるよう、「阪神くすの木学級芦屋教室」を開設します。

皆さんと一緒に楽しい「くすの木学級芦屋教室」にしたいと思っておりますので、お誘いあわせのうえ、ご参加くださいますよう、ご案内いたします。

記

- ◇ 実施日 令和4年10月30日(日)、11月13日(日)
- ◇ 会場 芦屋市民センター ほか
- ◇ 内容 日程表のとおり
- ◇ 定員 30名(芦屋市・西宮市・尼崎市・伊丹市・宝塚市・川西市・三田市・猪名川町在住の義務教育修了年齢以上の聴覚・言語障がい者)
- ◇ 受講料 無料
- ◇ 費用 保険料…参加者一名一日参加につき40円、二日とも参加のときは80円
入館料…10月30日のヨドコウ迎賓館参加者 300円(障がい者手帳をお持ちの方)
11月13日の昼のお弁当を申し込まれる方は、600円
- ◇ 申込方法 申込書に必要事項を記入の上、下記の各市申込先へFAXか郵便等でお申込みください。
- ◇ 申込期限 10月12日(水)
- ◇ 主催 阪神くすの木学級芦屋教室 運営委員会・兵庫県教育委員会
- ◇ 後援 芦屋市・西宮市・尼崎市・伊丹市・宝塚市・川西市・三田市・猪名川町
芦屋市教育委員会・西宮市教育委員会・尼崎市教育委員会

申 込 先

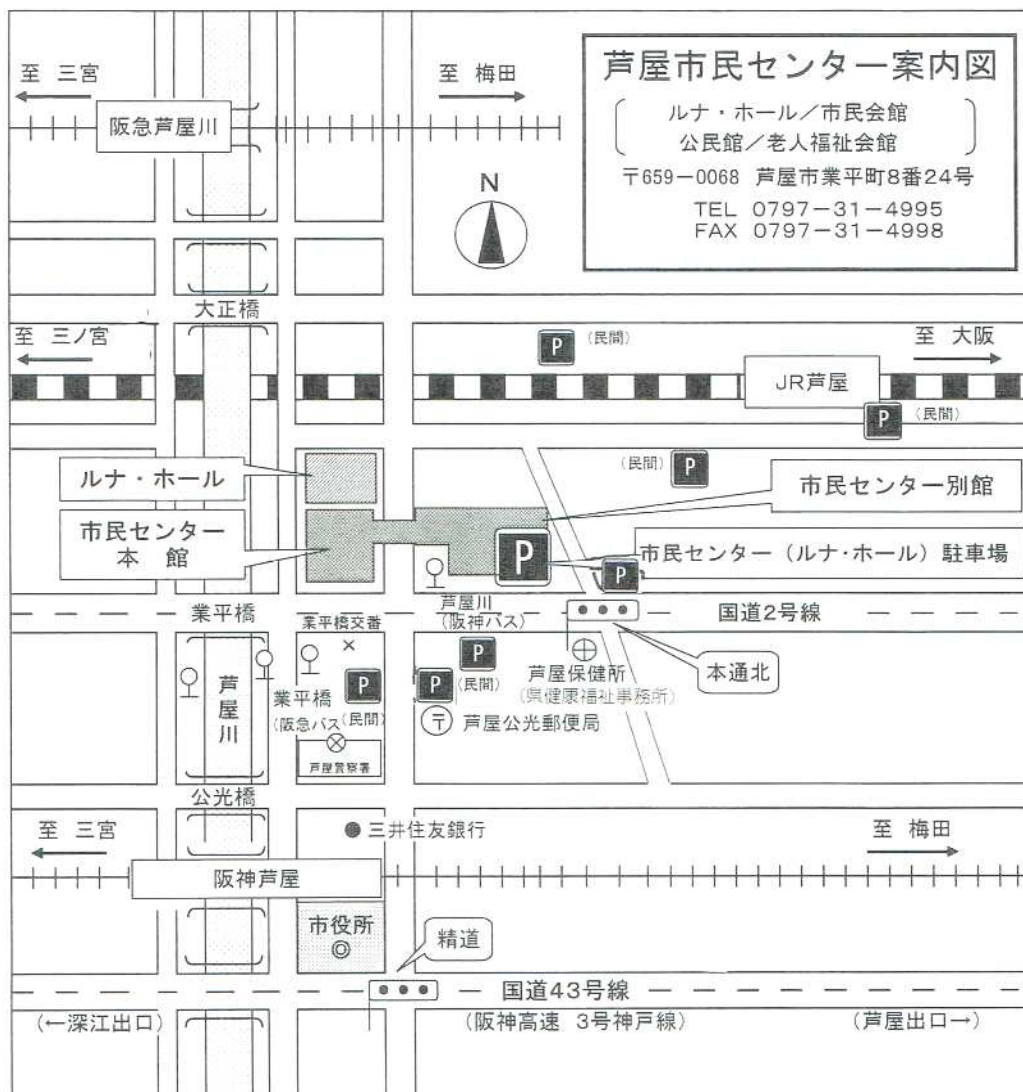
- ☆ 尼崎市の方 尼崎市立大庄地域振興センター 〒660-0076 尼崎市大島3丁目9-25
FAX 06-6419-8226 電話 06-6419-8221
- ☆ 西宮市の方 西宮市生涯学習企画課 〒662-8567 西宮市六湛寺町10番3号
FAX 0798-35-0051 電話 0798-35-3869
- ☆ 芦屋市の方 芦屋市立公民館 〒659-0068 芦屋市業平町8番24号
FAX 0797-31-4998 電話 0797-35-0700
- ☆ 伊丹市の方 アイ愛センター 〒664-0015 伊丹市昆陽池2丁目10
FAX 072-780-2897 電話 072-772-0221
- ☆ 宝塚市の方 教育委員会社会教育課 〒665-0032 宝塚市東洋町1-1
FAX 0797-71-1891 電話 0797-77-2029
- ☆ 三田市の方 三田市文化スポーツ課 〒669-1513 三田市三輪2丁目1-1
FAX 079-563-1360 電話 079-559-5145
- ☆ 川西市の方 教育委員会社会教育課 〒666-0033 川西市栄町25-1 アステ川西5階
FAX 072-757-4844 電話 072-740-1244
- ☆ 猪名川町の方 猪名川町中央公民館 〒666-0257 猪名川町白金1丁目74-16
FAX 072-766-8345 電話 072-766-8432

令和4年度 阪神くすの木学級芦屋教室 日程・学習内容

日時	時間	会場	学習内容	講師
10月30日 (日)	10:00～ 10:15	市民センター 401室	芦屋の街の紹介と 現地学習について (全員が集合後出発)	芦屋市生涯学習課 学芸員
	10:20～ 12:00頃	現地学習	芦屋市指定文化財「芦屋川の 文化的景観」に沿って歩き、 国指定重要文化財 「ヨドコウ迎賓館」見学 ー近代建築の巨匠・フランク・ ロイド・ライトが設計ー ※ 見学後現地解散	芦屋市生涯学習課 学芸員 ヨドコウ迎賓館職員
11月13日 (日)	10:00～ 10:20	401室	開講式	
	10:30～ 11:50	401室	① 時事解説 「私たちの生活を考える」 ② 手話落語	栖川 興道 氏 宇宙亭 笑任
	12:00～ 12:30	201室 202室	昼食	お弁当は要申込み 600円
	12:40～ 13:20	201室 202室	交流会 ◇美味しいコーヒーなどの入れ方 の話を聞き、その後、芦屋の水で作 った紅茶やコーヒーなどを飲みな がら交流をしましょう	阪神くすの木学級芦屋教室 運営ボランティアの皆さん
	13:30～ 14:50	401室	阪神間の文化探訪 ー尼崎市・西宮市・芦屋市など の街を探訪しよう	武庫川女子大学 准教授 三宅 正弘 氏
	15:00～	401室	閉講式	

令和4年度 阪神くすの木学級芦屋教室 会場案内図

芦屋市民センター案内図



- ★ 最寄の交通機関 JR 芦屋・阪急芦屋川・阪神芦屋より徒歩約8分
- ★ 駐車場のご利用 別館に専用駐車場(タイムズ24)がありますが、収容台数に限りがあります。なるべく交通機関をご利用ください。